

(наименование документа об утверждении, включая наименования органов государственной власти или органов местного самоуправления, принявших решение об утверждении схемы или подписавших соглашение о перераспределении земельных участков)

от _____ № _____

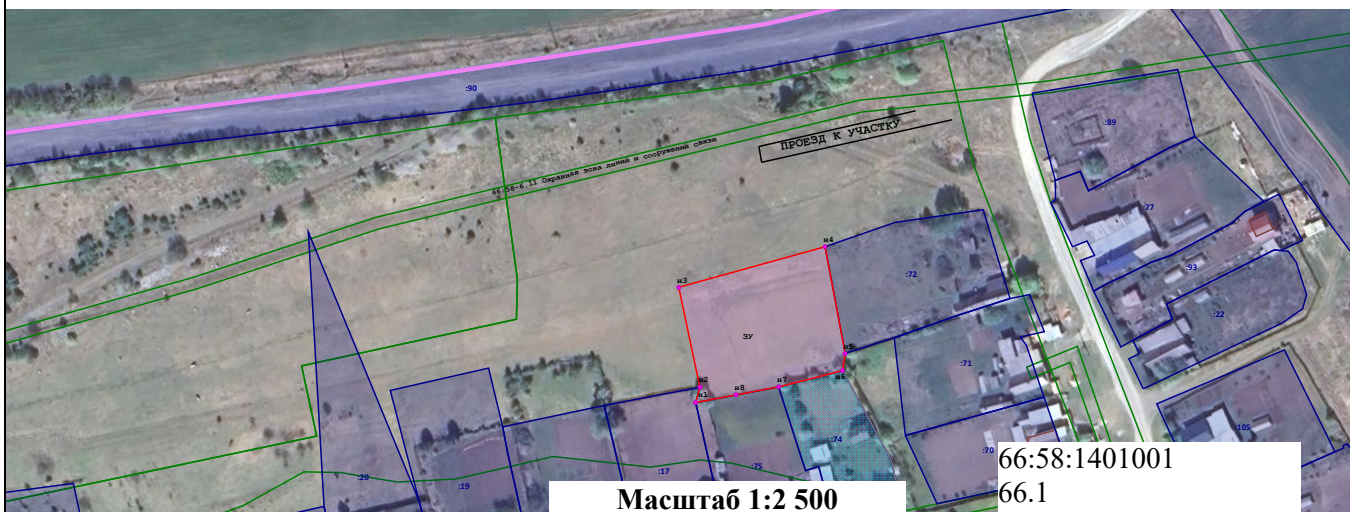
Схема расположения земельного участка или земельных участков на кадастровом плане территории

Система координат: 66.1



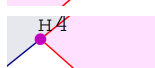
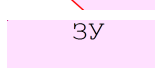
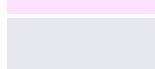



Условный номер земельного участка _____ :ЗУ
 (указывается в случае, если предусматривается образование двух и более земельных участков)

Площадь земельного участка _____ 2 000 _____ м²
 (указывается проектная площадь образуемого земельного участка, вычисленная с использованием технологических и программных средств, в том числе размещенных на официальном сайте федерального органа исполнительной власти, уполномоченного Правительством Российской Федерации на осуществление государственного кадастрового учета, государственной регистрации прав, ведение Единого государственного реестра недвижимости и предоставление сведений, содержащихся в Едином государственном реестре недвижимости, в информационно-телекоммуникационной сети "Интернет" (далее - официальный сайт), с округлением до 1 квадратного метра. Указанное значение площади земельного участка может быть уточнено при проведении кадастровых работ не более чем на десять процентов)

Обозначение характерных точек границ	Координаты		Обозначение характерных точек границ	Координаты	
	(указываются в случае подготовки схемы расположения земельного участка с использованием технологических и программных средств, в том числе размещенных на официальном сайте. Значения координат, полученные с использованием указанных технологических и программных средств, указываются с округлением до 0,01 метра)			(указываются в случае подготовки схемы расположения земельного участка с использованием технологических и программных средств, в том числе размещенных на официальном сайте. Значения координат, полученные с использованием указанных технологических и программных средств, указываются с округлением до 0,01 метра)	
	X	Y		X	Y
н1	403 981,11	1 481 940,08	н6	403 991,70	1 481 988,68
н2	403 986,22	1 481 941,50	н7	403 986,31	1 481 967,58
н3	404 019,27	1 481 934,51	н8	403 983,69	1 481 953,47
н4	404 032,77	1 481 982,86	н1	403 981,11	1 481 940,08
н5	403 997,35	1 481 989,51			



Условные обозначения:

-  - образуемый земельный участок
-  - вновь образуемая часть границы, сведения о которой достаточны для определения ее местоположения
-  - образуемая точка, сведения о которой позволяют однозначно определить ее местоположение
-  - обозначение образуемого участка
-  - земельный участок, включенный в ЕГРН
-  - кадастровый номер земельного участка
-  - границы ОКС
-  - граница кадастрового квартала