

Приложение № 1
УТВЕРЖДЕНА
постановлением Администрации
городского округа Первоуральск
от 20.11.2024 № 2904

ОПИСАНИЕ МЕСТОПОЛОЖЕНИЯ ГРАНИЦ
Публичный сервитут на здание тепловыделителя № 93 по адресу: Свердловская область,
г.Первоуральск, б-р. Юности, д.2а
(наименование объекта, местоположение границ которого описано (далее - объект))

Раздел 1

Сведения об объекте		
N п/п	Характеристики объекта	Описание характеристик
1	2	3
1	Местоположение объекта	Свердловская область, Первоуральск г, Бульвар Юности, д. 2а
2	Площадь объекта ± величина погрешности определения площади ($P \pm \Delta P$), м²	359 ± 7
3	Иные характеристики объекта	Публичный сервитут на здание тепловыделителя № 93 по адресу: Свердловская область, г.Первоуральск, б-р. Юности, д. 2а

Раздел 2

Сведения о местоположении границ объекта					
1. Система координат МСК-66					
2. Сведения о характерных точках границ объекта					
Обозначение характерных точек границ	Координаты, м		Метод определения координат характерной точки	Средняя квадратическая погрешность положения характерной точки (Mt), м	Описание обозначения точки на местности (при наличии)
	X	Y			
1	2	3	4	5	6
1	399278.86	1493989.33	Геодетический метод	0.1	-
2	399278.11	1493999.00	Геодетический метод	0.1	-
3	399241.02	1493996.31	Геодетический метод	0.1	-
4	399241.77	1493986.71	Геодетический метод	0.1	-
1	399278.86	1493989.33	Геодетический метод	0.1	-
3. Сведения о характерных точках части (частей) границы объекта					
Обозначение характерных точек части границы	Координаты, м		Метод определения координат характерной точки	Средняя квадратическая погрешность положения характерной точки (Mt), м	Описание обозначения точки на местности (при наличии)
	X	Y			
1	2	3	4	5	6
-	-	-	-	-	-

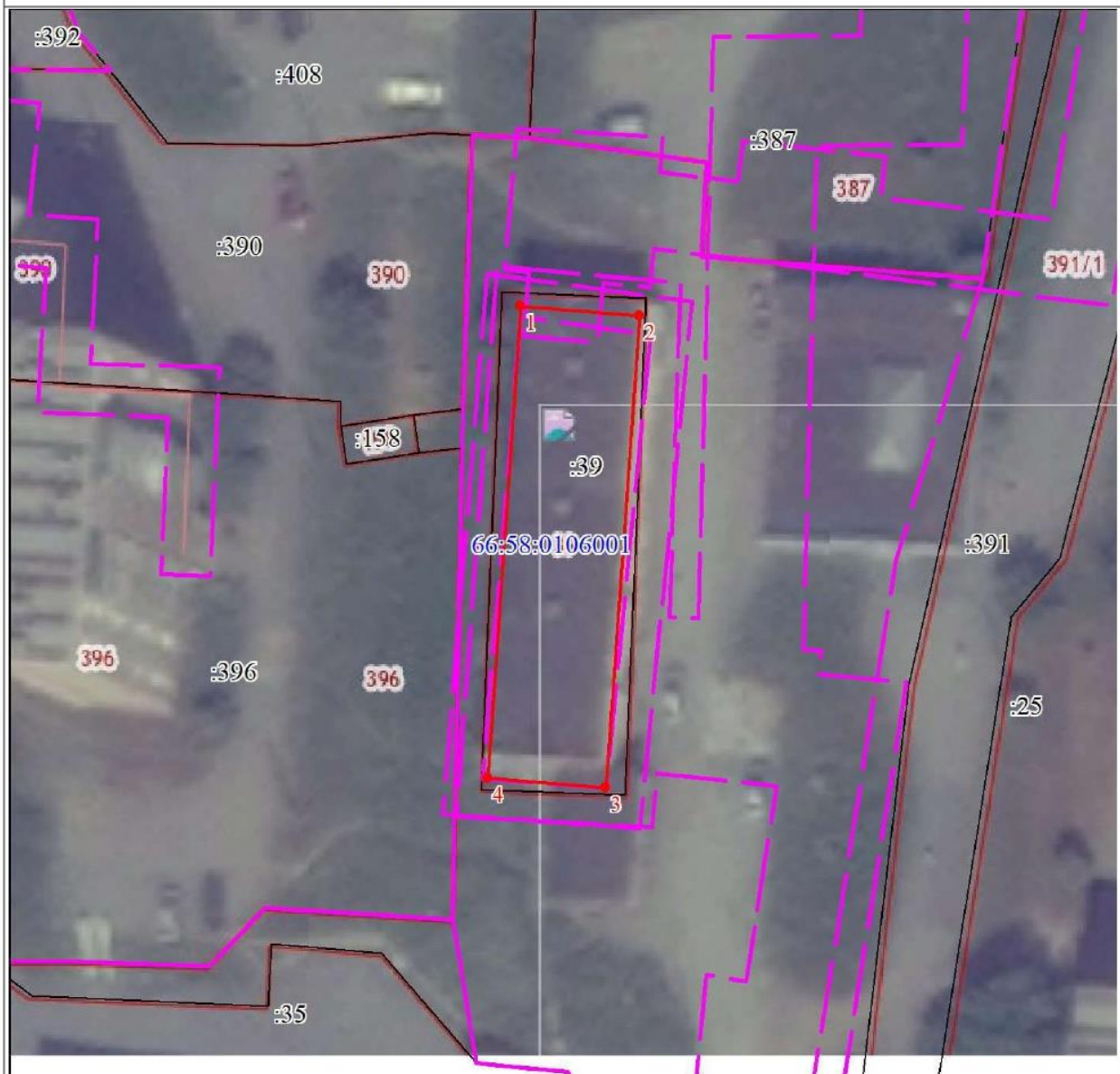
Раздел 3

Сведения о местоположении измененных (уточненных) границ объекта	
1. Система координат МСК-66	
2. Сведения о характерных точках границ объекта	

Обозначение характерных точек границ	Существующие координаты, м		Измененные (уточненные) координаты, м		Метод определения координат характерной точки	Средняя квадратическая погрешность положения характерной точки (Mt), м	Описан ие обознач ения точки на местнос ти (при наличии)
	X	Y	X	Y			
1	2	3	4	5	6	7	8
-	-	-	-	-	-	-	-

3. Сведения о характерных точках части (частей) границы объекта							
Обозначение характерных точек части границы	Существующие координаты, м		Измененные (уточненные) координаты, м		Метод определения координат характерной точки	Средняя квадратическая погрешность положения характерной точки (Mt), м	Описан ие обознач ения точки на местнос ти (при наличии)
	X	Y	X	Y			
1	2	3	4	5	6	7	8
-	-	-	-	-	-	-	-

Схема расположения границ публичного сервитута




Масштаб 1:500

Используемые условные знаки и обозначения:

	Характерная точка границы объекта
	Надписи номеров характерных точек границы объекта
	Граница объекта - теплопункта
	Граница объекта
	Граница охранной зоны
	Обозначение границы охранной зоны
	Граница территориальной зоны
	Обозначение границы территориальной зоны
	Существующая часть границы, имеющиеся в ЕГРН сведения о которой достаточны для определения ее местоположения

Используемые условные знаки и

:1 обозначения: Надписи кадастрового номера земельного участка

 Граница кадастрового квартала

58:0114001

Подпись Кальсина

Дата 22 сентября 2022

Место для отписки печати (при наличии) лица, составившего описание местоположения границ



Текстовое описание местоположения границ объекта		
Прохождение границы		Описание прохождения границы
от точки	до точки	
1	2	3
1	1	-