

ОПИСАНИЕ МЕСТОПОЛОЖЕНИЯ ГРАНИЦ
 Публичный сервитут на здание тепловыпускной № 30 по адресу: Свердловская область,
 г.Первоуральск,ул. Ватутина, д. 79а
 (наименование объекта, местоположение границ которого описано (далее - объект)

Раздел 1

Сведения об объекте		
N п/п	Характеристики объекта	Описание характеристик
1	2	3
1	Местоположение объекта	Свердловская область, Первоуральск г, Ватутина ул
2	Площадь объекта ± величина погрешности определения площади ($P \pm \Delta P$), м²	156 ± 4
3	Иные характеристики объекта	Публичный сервитут на здание тепловыпускной № 30 по адресу: Свердловская область, г.Первоуральск,ул. Ватутина,д.79а

Раздел 2

Сведения о местоположении границ объекта					
1. Система координат МСК-66					
2. Сведения о характерных точках границ объекта					
Обозначение характерных точек границ	Координаты, м		Метод определения координат характерной точки	Средняя квадратическая погрешность положения характерной точки (Mt), м	Описание обозначения точки на местности (при наличии)
	X	Y			
1	2	3	4	5	6
1	399256.55	1493506.12	Геодетический метод	0.1	-
2	399244.64	1493505.06	Геодетический метод	0.1	-
3	399245.76	1493492.06	Геодетический метод	0.1	-
4	399257.70	1493493.22	Геодетический метод	0.1	-
1	399256.55	1493506.12	Геодетический метод	0.1	-
3. Сведения о характерных точках части (частей) границы объекта					
Обозначение характерных точек части границы	Координаты, м		Метод определения координат характерной точки	Средняя квадратическая погрешность положения характерной точки (Mt), м	Описание обозначения точки на местности (при наличии)
	X	Y			
1	2	3	4	5	6
-	-	-	-	-	-

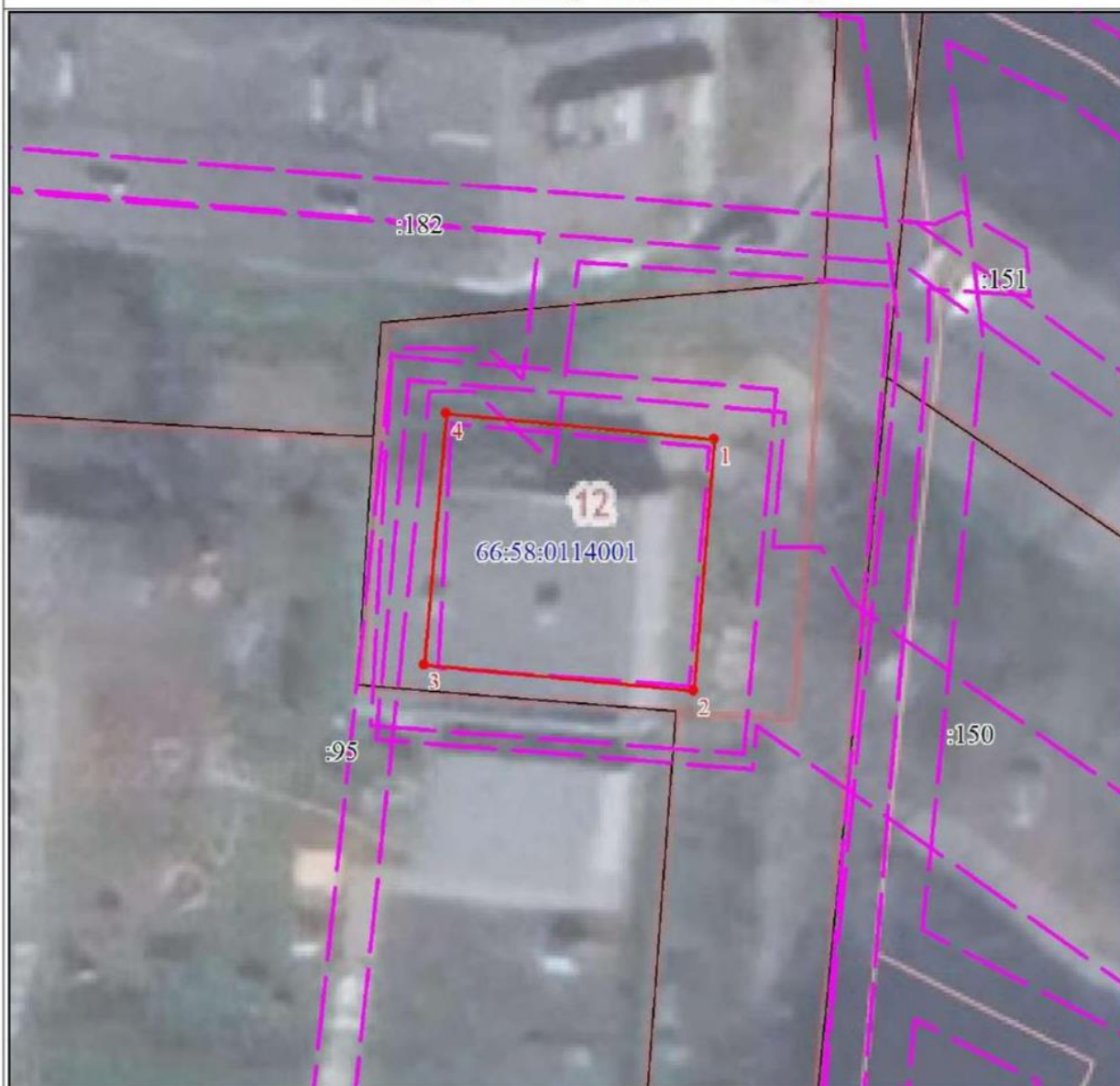
Раздел 3

Сведения о местоположении измененных (уточненных) границ объекта					
1. Система координат МСК-66					
2. Сведения о характерных точках границ объекта					
Обозначение	Существующие координаты, м	Измененные (уточненные) координаты,	Метод определения	Средняя квадратическая погрешность	Описание обозначен

характерных точек границ			м		я координат характерной точки	положения характерной точки (Mt), м	ия точки на местност и (при наличии)
	X	Y	X	Y			
1	2	3	4	5	6	7	8
-	-	-	-	-	-	-	-

3. Сведения о характерных точках части (частей) границы объекта							
Обозначение характерных точек части границы	Существующие координаты, м		Измененны е (уточненные) координаты, м		Метод определени я координат характерно й точки	Средняя квадратическая погрешность положения характерной точки (Mt), м	Описание обозначения точки на местности (при наличии)
	X	Y	X	Y			
1	2	3	4	5	6	7	8
-	-	-	-	-	-	-	-

Схема расположения границ публичного сервитута




Масштаб 1:300

Используемые условные знаки и обозначения:

	Характерная точка границы объекта
	Надписи номеров характерных точек границы объекта
	Граница объекта-теплопункта
	Граница объекта
	Граница охранной зоны
	Обозначение границы охранной зоны
	Граница территориальной зоны
	Обозначение границы территориальной зоны
	Существующая часть границы, имеющиеся в ЕГРН сведения о которой достаточны для определения ее местоположения

Используемые условные знаки и

:1	обозначения: Надписи кадастрового номера земельного участка
	Граница кадастрового квартала
58:0114001	Обозначение кадастрового квартала

Подпись _____ Кальсина

Дата 22 сентября 2022

Место для отписки печати (при наличии) лица, составившего описание местоположения



Текстовое описание местоположения границ объекта		
Прохождение границы		Описание прохождения границы
от точки	до точки	
1	2	3
1	1	-