

# ОПИСАНИЕ МЕСТОПОЛОЖЕНИЯ ГРАНИЦ

Публичный сервитут на здание насосной станции т/сети №5 по адресу: Свердловская область, г.Первоуральск, Ленина ул, д 23 а

(наименование объекта, местоположение границ которого описано (далее - объект)

## Раздел 1

Сведения об объекте		
№ п/п	Характеристики объекта	Описание характеристик
1	2	3
1	Местоположение объекта	Свердловская область, Первоуральск г, Ленина ул, д 23 а
2	Площадь объекта ± величина погрешности определения площади ( $P \pm \Delta P$ ), м²	46 ± 2
3	Иные характеристики объекта	Публичный сервитут на здание насосной станции т/сети №5 по адресу: Свердловская область, г.Первоуральск, Ленина ул, д 23 а

## Раздел 2

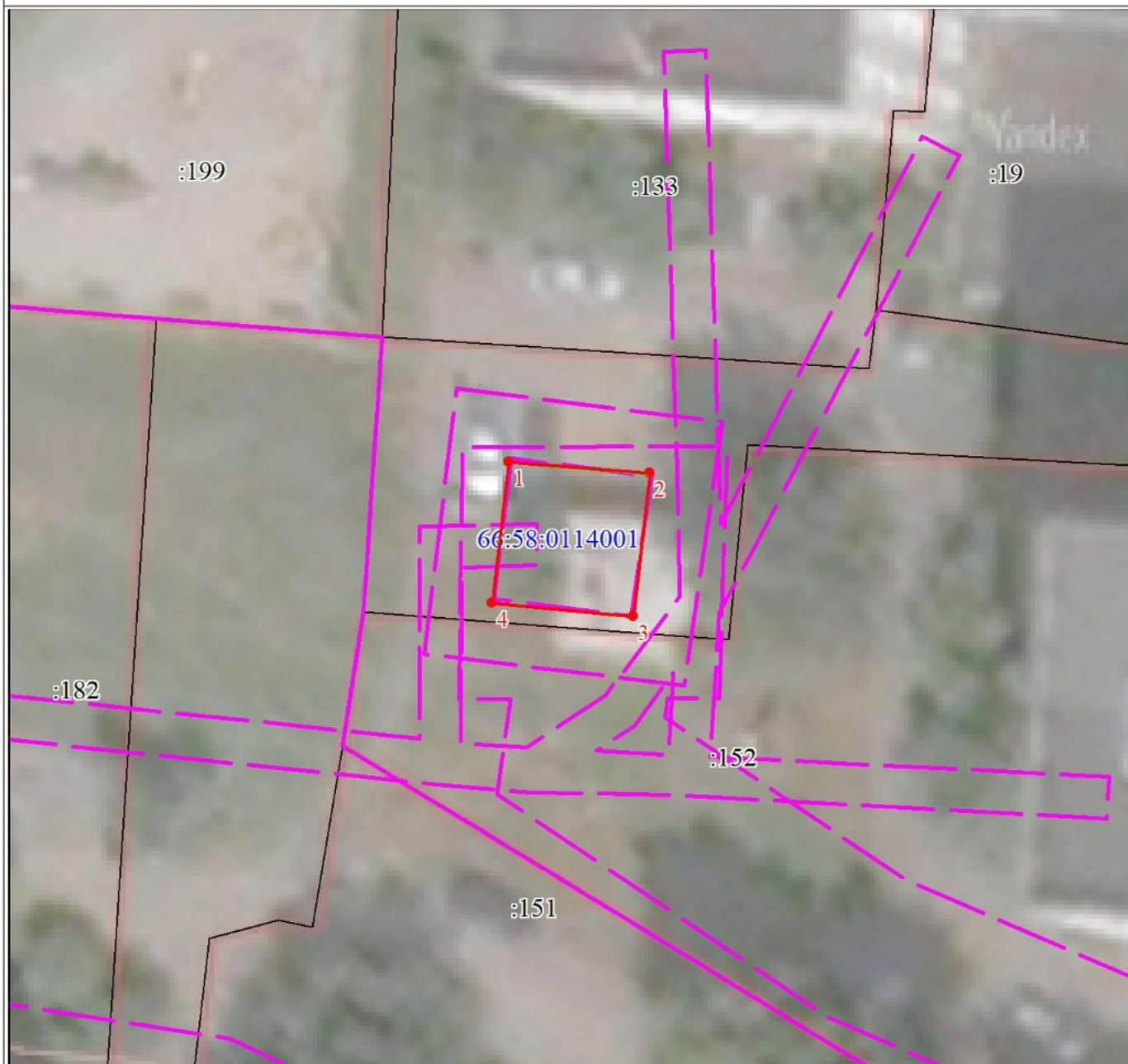
Сведения о местоположении границ объекта					
1. Система координат МСК-66					
2. Сведения о характерных точках границ объекта					
Обозначение характерных точек границ	Координаты, м		Метод определения координат характерной точки	Средняя квадратическая погрешность положения характерной точки (Mt), м	Описание обозначения точки на местности (при наличии)
	X	Y			
1	2	3	4	5	6
1	399307.18	1493531.13	Геодезический метод	0.1	-
2	399306.59	1493537.90	Геодезический метод	0.1	-
3	399299.75	1493537.21	Геодезический метод	0.1	-
4	399300.44	1493530.43	Геодезический метод	0.1	-
1	399307.18	1493531.13	Геодезический метод	0.1	-
3. Сведения о характерных точках части (частей) границы объекта					
Обозначение характерных точек части границы	Координаты, м		Метод определения координат характерной точки	Средняя квадратическая погрешность положения характерной точки (Mt), м	Описание обозначения точки на местности (при наличии)
	X	Y			
1	2	3	4	5	6
-	-	-	-	-	-

## Раздел 3

Сведения о местоположении измененных (уточненных) границ объекта					
1. Система координат МСК-66					
2. Сведения о характерных точках границ объекта					
Обозначение характерных точек границ	Существующие координаты, м		Измененные (уточненные) координаты, м		Описание обозначения точки на местности (при наличии)
	X	Y	X	Y	
1	2	3	4	5	6

1	2	3	4	5	6	7	8
-	-	-	-	-	-	-	-
3. Сведения о характерных точках части (частей) границы объекта							
Обозначение характерных точек части границы	Существующие координаты, м		Измененные (уточненные) координаты, м		Метод определения координат характерной точки	Средняя квадратическая погрешность положения характерной точки (Mt), м	Описание обозначения точки на местности (при наличии)
	X	Y	X	Y			
1	2	3	4	5	6	7	8
-	-	-	-	-	-	-	-

План границ объекта




Масштаб 1:300

Используемые условные знаки и обозначения:

	Характерная точка границы объекта
	Надписи номеров характерных точек границы объекта
	Граница объекта-здание насосной станции
	Граница объекта
	Граница охранной зоны
	Обозначение границы охранной зоны
	Граница территориальной зоны
	Обозначение границы территориальной зоны
	Существующая часть границы, имеющиеся в ЕГРН сведения о которой достаточны для определения ее местоположения

Используемые условные знаки и обозначения:

:1	Надписи кадастрового номера земельного участка
	Граница кадастрового квартала
58:0114001	Обозначение кадастрового квартала

Подпись \_\_\_\_\_ Кальсина Л. В.

Дата 22 сентября 2022 г.

Место для оттиска печати (при наличии) лица, составившего описание местоположения границ объекта





12.11.2024 № 51300-19-04/257


на № \_\_\_\_\_ от \_\_\_\_\_

### Ходатайство об установлении публичного сервитута

1	Администрация ГО Первоуральск (наименование органа, принимающего решение об установлении публичного сервитута)	
2	Сведения о лице, представившем ходатайство об установлении публичного сервитута (далее – заявитель):	
2.1	Полное наименование	Публичное акционерное общество «Т Плюс»
2.2	Сокращенное наименование	ПАО «Т Плюс»
2.3	Организационно-правовая форма	Публичное акционерное общество
2.4	Почтовый адрес (индекс, субъект Российской Федерации, населенный пункт, улица, дом)	620027, Свердловская область, город Екатеринбург, проспект Ленина, 38
2.5	Адрес электронной почты	Info@tplusgroup.ru
2.6	ОГРН	1056315070350
2.7	ИНН	6315376946
3	Сведения о представителе заявителя:	
3.1	Фамилия	Тетюева
	Имя	Юлия
	Отчество (при наличии)	Петровна
3.2	Адрес электронной почты	Yuliya.Tetyueva@tplusgroup.ru
3.3	Телефон	+7 (343) 359-19-47
3.4	Наименование и реквизиты документа, подтверждающего полномочия представителя заявителя	Доверенность за № 66/38-н/66-2022-2-1495 от 09.09.2022 г
4	Прошу установить публичный сервитут общей площадью <b>46</b> кв. м., в отношении части кадастрового квартала с номером <b>66:58:0114001</b> в целях, предусмотренных п. 1 статьи 39.37 Земельного кодекса Российской Федерации, а именно с целью эксплуатации существующего здания насосной станции с кадастровым номером 66:58:0115001:439, являющегося неотъемлемой технологической частью тепловых сетей с кадастровыми номерами 66:58:0000000:12795, 66:58:0000000:12937 необходимых для организации теплоснабжения населения.	
5	Испрашиваемый срок публичного сервитута	до 31.12.2046г.
6	Срок, в течение которого в соответствии с расчетом заявителя использование земельного участка (его части) и (или) расположенного на нем объекта недвижимости в соответствии с их разрешенным использованием будет в соответствии с подпунктом 4 пункта 1 статьи 39.41 Земельного кодекса Российской Федерации невозможно или существенно затруднено (при возникновении таких обстоятельств) –	
7	Обоснование необходимости установления публичного сервитута	ПАО «Т Плюс» на праве концессии принадлежит здание насосной станции с кадастровым номером 66:58:0115001:439, необходимое для обеспечения теплоснабжения населения. В соответствии с п.5 статьи 2 Федерального закона «О теплоснабжении» № 190-ФЗ от 27.07.2010 – насосная станция является объектом теплоснабжения и входит, в силу закона, в состав



		<p>тепловой сети, т.е. является объектом, для которого предусмотрено право на земельный участок в виде публичного сервитута (п.1. статьи 39.37 земельного кодекса РФ).</p> <p>Размер публичного сервитута установлен равным ширине охранной зоны по 3 м. в каждую сторону от края строительных конструкций тепловых сетей, согласно Типовых правил охраны коммунальных тепловых сетей, утвержденных Приказом Минстроя РФ от 17.08.1992 г. №197. Размещение объекта в иных границах невозможно.</p>
8	<p>Сведения о правообладателе инженерного сооружения, которое переносится в связи с изъятием земельного участка для государственных или муниципальных нужд, а также о правообладателе инженерного сооружения, являющегося линейным объектом, реконструкция, капитальный ремонт которого (реконструкция, капитальный ремонт участков (частей) которого) осуществляются в связи с планируемым строительством, реконструкцией, капитальным ремонтом объектов капитального строительства, в случае, если заявитель не является правообладателем указанного инженерного сооружения</p> <p>(в данном случае указываются сведения в объеме, предусмотренном строкой 2 настоящей формы)</p> <p>(заполняется в случае, если ходатайство об установлении публичного сервитута подается с целью установления публичного сервитута в целях реконструкции инженерного сооружения, являющегося линейным объектом, реконструкции его участка (части), которое переносится в связи с изъятием такого земельного участка для государственных или муниципальных нужд, а также если ходатайство об установлении публичного сервитута подается с целью установления публичного сервитута в целях реконструкции, капитального ремонта инженерного сооружения, являющегося линейным объектом, реконструкции, капитального ремонта его участков (частей))</p>	
9	<p>Кадастровые номера земельных участков (при их наличии), в отношении которых испрашивается публичный сервитут и границы которых внесены в Единый государственный реестр недвижимости</p>	<b>66:58:0114001</b>
10	<p>Вид права, на котором инженерное сооружение принадлежит заявителю (если подано ходатайство об установлении публичного сервитута в целях реконструкции или эксплуатации инженерного сооружения):</p> <p>Концессия ПАО Т Плюс», Концессионное соглашение от 15.12.2021, Акт приема-передачи от 14.01.2022, запись о регистрации 66:58:0115001:439-66/127/2022-3 от 25.01.2022</p>	
11	<p>Сведения о способах представления результатов рассмотрения ходатайства:</p> <p>в виде электронного документа, который направляется уполномоченным органом заявителю посредством электронной почты</p> <p>в виде бумажного документа, который заявитель получает непосредственно при личном обращении или посредством почтового отправления</p>	<p>да (да/нет)</p> <p>да (да/нет)</p>
12	<p>Документы, прилагаемые к ходатайству:</p>	<ol style="list-style-type: none"> <li>Доверенность № 66/38-н/66-2022-2-1495 от 09.09.2022 г;</li> <li>Выписка из ЕГРН от 27.01.2022.;</li> <li>Выкопировка из ИТК;</li> <li>Графическое описание местоположения границ публичного сервитута на 3 листах в 1 экз.</li> <li>График выполнения работ</li> </ol>
13	<p>Подтверждаю согласие на обработку персональных данных (сбор, систематизацию, накопление, хранение, уточнение (обновление, изменение), использование, распространение (в том числе передачу), обезличивание, блокирование, уничтожение персональных данных, а также иных</p>	

	действий, необходимых для обработки персональных данных в соответствии с законодательством Российской Федерации), в том числе в автоматизированном режиме		
14	Подтверждаю, что сведения, указанные в настоящем ходатайстве, на дату представления ходатайства достоверны; документы (копии документов) и содержащиеся в них сведения соответствуют требованиям, установленным статьей 39.41 Земельного кодекса Российской Федерации		
15	Подпись:		Дата:
		Ю.П. Тетюева	«__» ____ 2024г.
	(подпись)	(инициалы, фамилия)	