

(наименование документа об утверждении, включая наименования органов государственной власти или органов местного самоуправления, принявших решение об утверждении схемы или подписавших соглашение о перераспределении земельных участков)

от \_\_\_\_\_ № \_\_\_\_\_

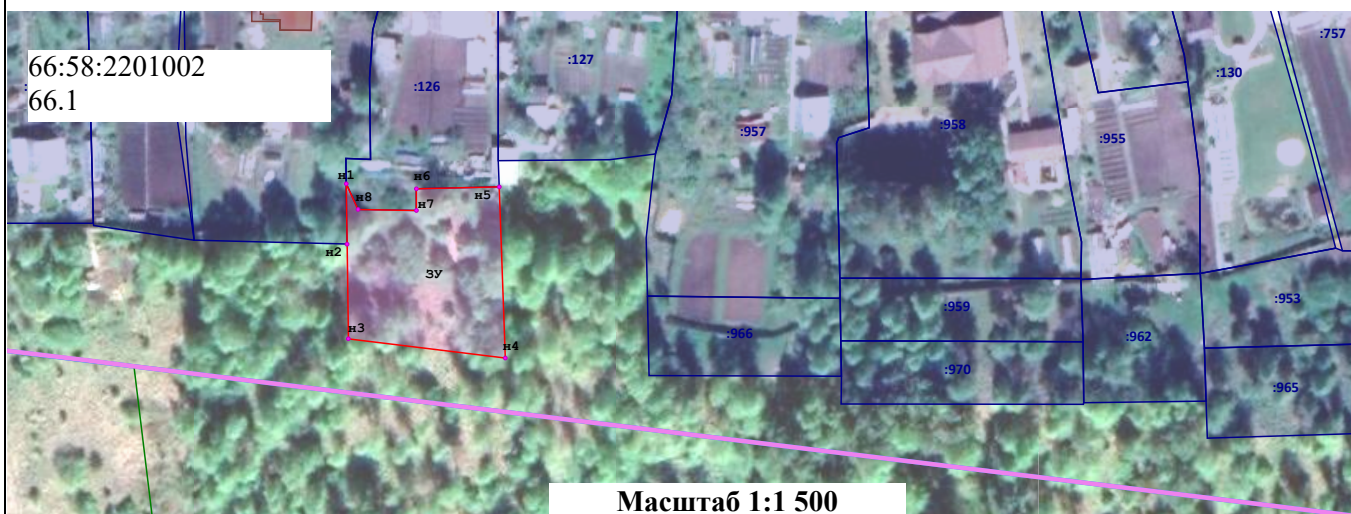
**Схема расположения земельного участка или земельных участков на кадастровом плане территории**

**Система координат: 66.1**

Условный номер земельного участка \_\_\_\_\_ :ЗУ  
(указывается в случае, если предусматривается образование двух и более земельных участков)



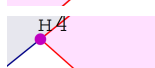
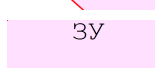
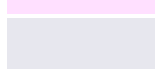



Площадь земельного участка \_\_\_\_\_ 925 \_\_\_\_\_ м<sup>2</sup>  
(указывается проектная площадь образуемого земельного участка, вычисленная с использованием технологических и программных средств, в том числе размещенных на официальном сайте федерального органа исполнительной власти, уполномоченного Правительством Российской Федерации на осуществление государственного кадастрового учета, государственной регистрации прав, ведение Единого государственного реестра недвижимости и предоставление сведений, содержащихся в Едином государственном реестре недвижимости, в информационно-телекоммуникационной сети "Интернет" (далее - официальный сайт), с округлением до 1 квадратного метра. Указанное значение площади земельного участка может быть уточнено при проведении кадастровых работ не более чем на десять процентов)

Обозначение характерных точек границ	Координаты		Обозначение характерных точек границ	Координаты	
	Х	Y		Х	Y
н1	392 183,50	1 508 489,02	н6	392 182,50	1 508 502,94
н2	392 171,49	1 508 489,18	н7	392 178,20	1 508 502,94
н3	392 152,68	1 508 489,43	н8	392 178,40	1 508 491,36
н4	392 148,85	1 508 520,58	н1	392 183,50	1 508 489,02
н5	392 182,88	1 508 519,38			



Масштаб 1:1 500

**Условные обозначения:**

-  - Образуемый земельный участок
-  - Вновь образуемая часть границы, сведения о которой достаточны для определения ее местоположения
-  - Образуемая точка, сведения о которой позволяют однозначно определить ее местоположение
-  - Обозначение образуемого участка
-  - Земельный участок, включенный в ЕГРН
-  - Кадастровый номер земельного участка
-  - Границы ОКС
-  - Граница кадастрового квартала