

(наименование документа об утверждении, включая наименования органов государственной власти или органов местного самоуправления, принявших решение об утверждении схемы или подписавших соглашение о перераспределении земельных участков)

от \_\_\_\_\_ № \_\_\_\_\_

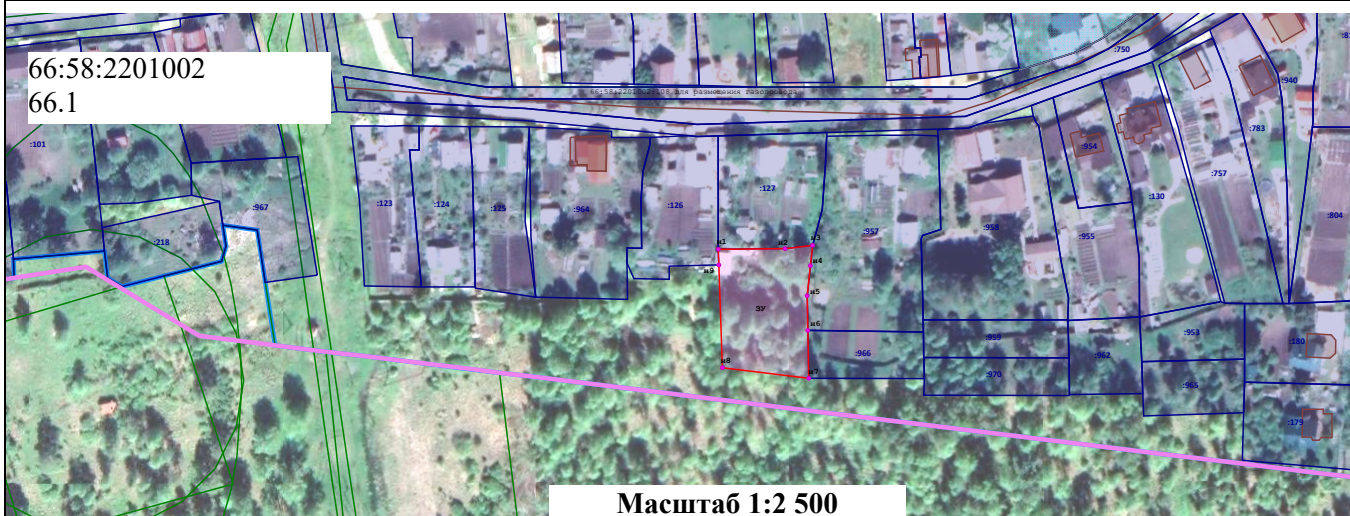
**Схема расположения земельного участка или земельных участков на кадастровом плане территории**

**Система координат: 66.1**



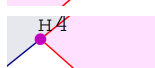
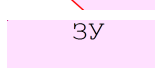
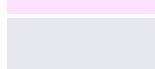



Условный номер земельного участка \_\_\_\_\_ :ЗУ  
(указывается в случае, если предусматривается образование двух и более земельных участков)

Площадь земельного участка \_\_\_\_\_ 1 202 \_\_\_\_\_ м<sup>2</sup>  
(указывается проектная площадь образуемого земельного участка, вычисленная с использованием технологических и программных средств, в том числе размещенных на официальном сайте федерального органа исполнительной власти, уполномоченного Правительством Российской Федерации на осуществление государственного кадастрового учета, государственной регистрации прав, ведение Единого государственного реестра недвижимости и предоставление сведений, содержащихся в Едином государственном реестре недвижимости, в информационно-телекоммуникационной сети "Интернет" (далее - официальный сайт), с округлением до 1 квадратного метра. Указанное значение площади земельного участка может быть уточнено при проведении кадастровых работ не более чем на десять процентов)

Обозначение характерных точек границ	Координаты		Обозначение характерных точек границ	Координаты	
	(указываются в случае подготовки схемы расположения земельного участка с использованием технологических и программных средств, в том числе размещенных на официальном сайте. Значения координат, полученные с использованием указанных технологических и программных средств, указываются с округлением до 0,01 метра)			(указываются в случае подготовки схемы расположения земельного участка с использованием технологических и программных средств, в том числе размещенных на официальном сайте. Значения координат, полученные с использованием указанных технологических и программных средств, указываются с округлением до 0,01 метра)	
	X	Y		X	Y
н1	392 188,12	1 508 519,20	н6	392 161,20	1 508 548,77
н2	392 188,30	1 508 541,26	н7	392 145,34	1 508 549,10
н3	392 189,40	1 508 550,36	н8	392 148,85	1 508 520,58
н4	392 182,64	1 508 549,62	н9	392 182,88	1 508 519,38
н5	392 172,70	1 508 548,54	н1	392 188,12	1 508 519,20



**Условные обозначения:**

-  - Образуемый земельный участок
-  - Вновь образуемая часть границы, сведения о которой достаточны для определения ее местоположения
-  - Образуемая точка, сведения о которой позволяют однозначно определить ее местоположение
-  - Обозначение образуемого участка
-  - Земельный участок, включенный в ЕГРН
-  - Кадастровый номер земельного участка
-  - Границы ОКС
-  - Граница кадастрового квартала