

(наименование документа об утверждении, включая наименования органов государственной власти или органов местного самоуправления, принявших решение об утверждении схемы или подписавших соглашение о перераспределении земельных участков)

от \_\_\_\_\_ № \_\_\_\_\_

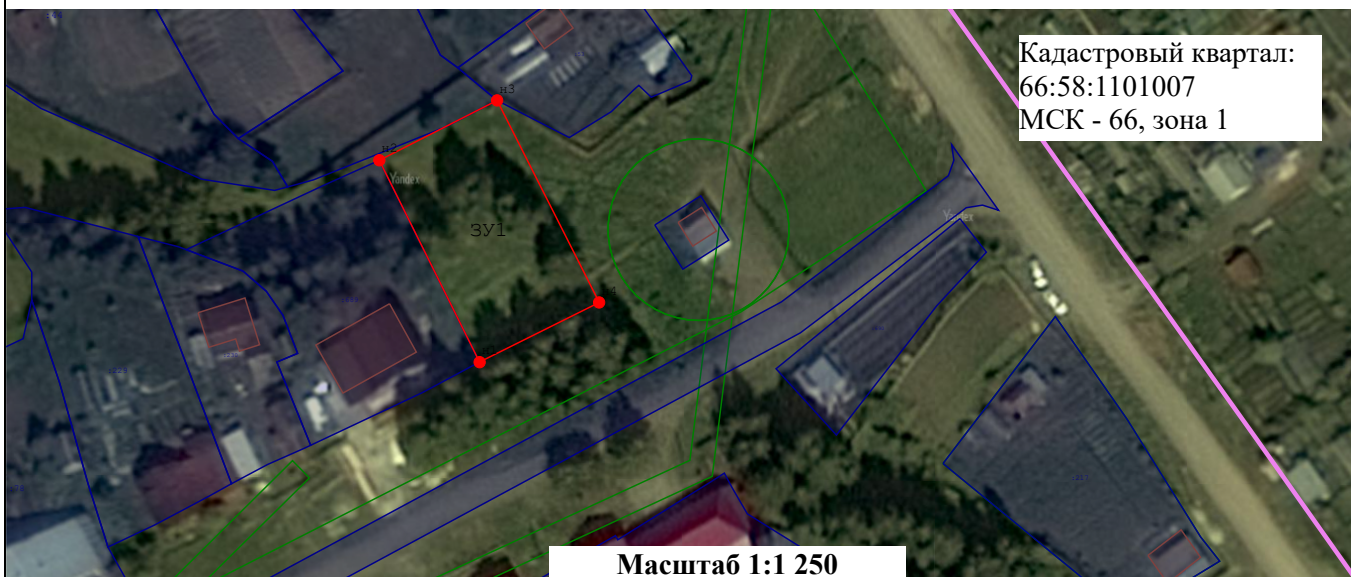
**Схема расположения земельного участка или земельных участков на кадастровом плане территории**

**Система координат: МСК - 66, зона 1**




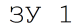


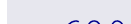
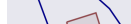
Условный номер земельного участка \_\_\_\_\_ :ЗУ1  
(указывается в случае, если предусматривается образование двух и более земельных участков)

Площадь земельного участка \_\_\_\_\_ 822 \_\_\_\_\_ м<sup>2</sup>  
(указывается проектная площадь образуемого земельного участка, вычисленная с использованием технологических и программных средств, в том числе размещенных на официальном сайте федерального органа исполнительной власти, уполномоченного Правительством Российской Федерации на осуществление государственного кадастрового учета, государственной регистрации прав, ведение Единого государственного реестра недвижимости и предоставление сведений, содержащихся в Едином государственном реестре недвижимости, в информационно-телекоммуникационной сети "Интернет" (далее - официальный сайт), с округлением до 1 квадратного метра. Указанное значение площади земельного участка может быть уточнено при проведении кадастровых работ не более чем на десять процентов)

Обозначение характерных точек границ	Координаты		Обозначение характерных точек границ	Координаты	
	(указываются в случае подготовки схемы расположения земельного участка с использованием технологических и программных средств, в том числе размещенных на официальном сайте. Значения координат, полученные с использованием указанных технологических и программных средств, указываются с округлением до 0,01 метра)			(указываются в случае подготовки схемы расположения земельного участка с использованием технологических и программных средств, в том числе размещенных на официальном сайте. Значения координат, полученные с использованием указанных технологических и программных средств, указываются с округлением до 0,01 метра)	
	X	Y		X	Y
н1	406 922,54	1 470 779,20	н4	406 932,41	1 470 799,01
н2	406 955,91	1 470 762,57	н1	406 922,54	1 470 779,20
н3	406 965,80	1 470 782,10			



**Условные обозначения:**

-  - Вновь образованная часть границы, сведения о которой достаточны для определения ее место положения
-  - Образующая точка, сведения о которой позволяют однозначно определить ее местоположение
-  - Граница кадастрового квартала
-  - Обозначение образуемого земельного участка
-  - образуемый земельный участок
-  - Граница территориальной зоны
-  - Земельный участок включенный в ЕГРН
-  - Объект капитального строительства