

Утверждена

(наименование документа об утверждении, включая наименования органов государственной власти или

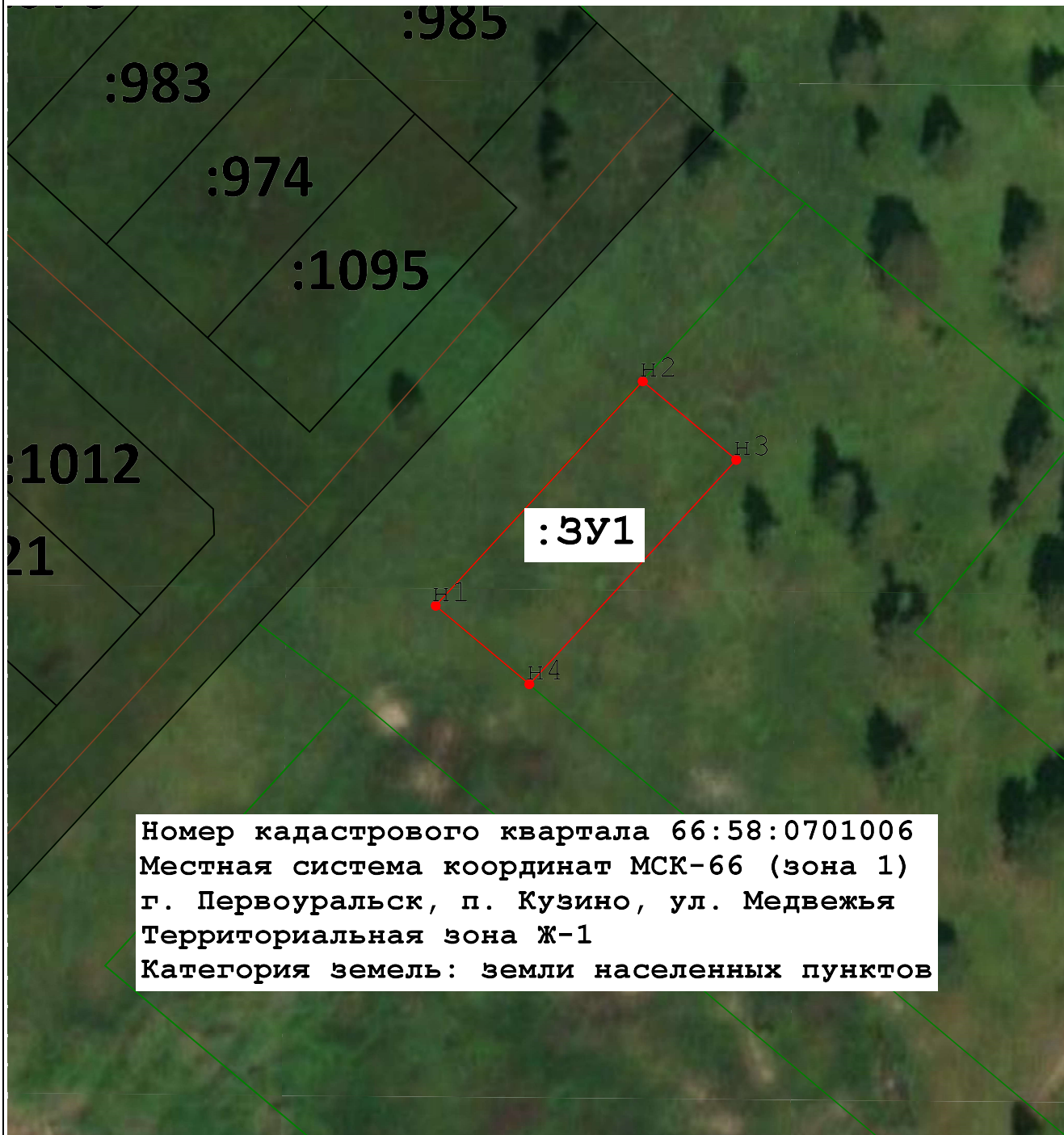
органов местного самоуправления, принявших решение об утверждении схемы или

подписавших соглашение о перераспределении земельных участков)

от _____ № _____

Схема расположения земельного участка или земельных участков на кадастровом плане территории





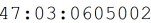
Площадь земельного участка _____ 1 000 м²		
(указывается проектная площадь образуемого земельного участка, вычисленная с использованием технологических и программных средств, в том числе размещенных на официальном сайте федерального органа исполнительной власти, уполномоченного Правительством Российской Федерации на осуществление государственного кадастрового учета, государственной регистрации прав, ведение Единого государственного реестра недвижимости и предоставление сведений, содержащихся в Едином государственном реестре недвижимости, в информационно-телекоммуникационной сети "Интернет" (далее - официальный сайт), с округлением до 1 квадратного метра. Указанное значение площади земельного участка может быть уточнено при проведении кадастровых работ не более чем на десять процентов)		
Обозначение характерных точек границ	Координаты, м	
	(указываются в случае подготовки схемы расположения земельного участка с использованием технологических и программных средств, в том числе размещенных на официальном сайте. Значения координат, полученные с использованием указанных технологических и программных средств, указываются с округлением до 0,01 метра)	
	X	Y
1	2	3
н1	412 861,87	1 464 000,27
н2	412 898,59	1 464 034,20
н3	412 885,74	1 464 049,53
н4	412 849,00	1 464 015,61
н1	412 861,87	1 464 000,27



Номер кадастрового квартала 66:58:0701006
Местная система координат МСК-66 (зона 1)
г. Первоуральск, п. Кузино, ул. Медвежья
Территориальная зона Ж-1
Категория земель: земли населенных пунктов

Масштаб 1:1 000

Условные обозначения:

-  - характерная точка границы вновь образуемого земельного участка, сведения о которой отсутствуют в ЕГРН
-  - Вновь образованная часть границы, сведения о которой достаточны для определения ее местоположения
-  - Существующая часть границы, имеющиеся в ЕГРН сведения о которой достаточны для определения ее местоположения
-  - Надписи кадастрового номера земельного участка
- 47:03:0605002 - Обозначение кадастрового квартала
-  - Слой спутниковой карты