

Схема расположения границ публичного сервитута

Раздел 1

Сведения об объекте		
N п/п	Характеристики объекта	Описание характеристик
1	2	3
1	Местоположение объекта	Свердловская область, Первоуральск г, Ватутина ул, 69а
2	Площадь объекта \pm величина погрешности определения площади ($P \pm \Delta P$), м ²	181 \pm 5
3	Иные характеристики объекта	Публичный сервитут на здание тепловыпускной № 29 по адресу: Свердловская область, г.Первоуральск, ул. Ватутина, 69а

Раздел 2

Сведения о местоположении границ объекта					
1. Система координат МСК-66					
2. Сведения о характерных точках границ объекта					
Обозначение характерных точек границ	Координаты, м		Метод определения координат характерной точки	Средняя квадратическая погрешность положения характерной точки (Mt), м	Описание обозначения точки на местности (при наличии)
	X	Y			
1	2	3	4	5	6
1	399063.85	1493463.82	Геодезический метод	0.1	-
2	399050.19	1493463.90	Геодезический метод	0.1	-
3	399049.98	1493450.78	Геодезический метод	0.1	-
4	399063.86	1493450.59	Геодезический метод	0.1	-
1	399063.85	1493463.82	Геодезический метод	0.1	-
3. Сведения о характерных точках части (частей) границы объекта					
Обозначение характерных точек части границы	Координаты, м		Метод определения координат характерной точки	Средняя квадратическая погрешность положения характерной точки (Mt), м	Описание обозначения точки на местности (при наличии)
	X	Y			
1	2	3	4	5	6
-	-	-	-	-	-

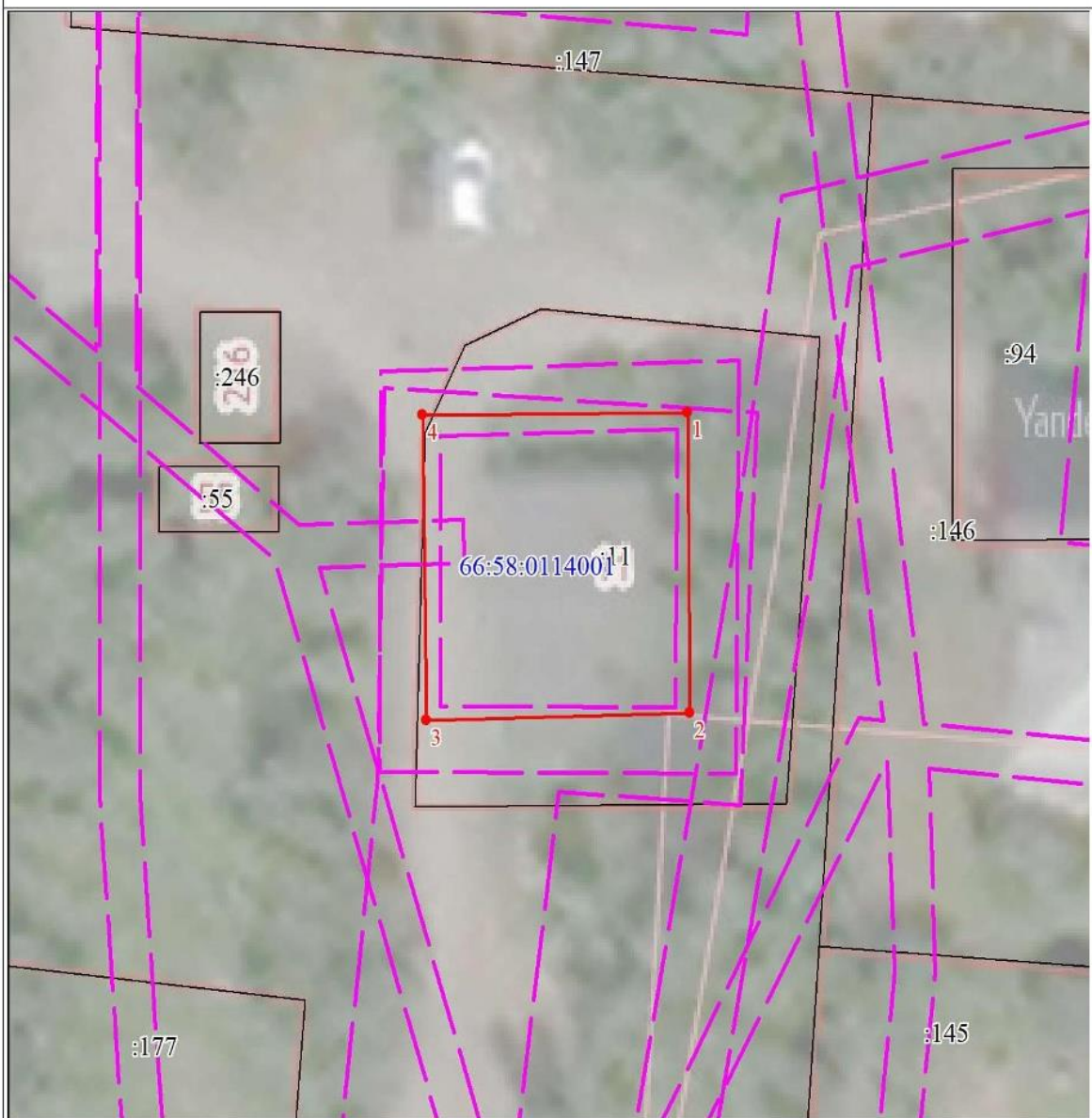
Раздел 3

Сведения о местоположении измененных (уточненных) границ объекта	
1. Система координат МСК-66	
2. Сведения о характерных точках границ объекта	

Обозначение характерных точек границ	Существующие координаты, м		Измененные (уточненные) координаты, м		Метод определения координат характерной точки	Средняя квадратическая погрешность положения характерной точки (Mt), м	Описа ние обозн ачени я точки на местн ости (при налич ии)
	X	Y	X	Y			
1	2	3	4	5	6	7	8
-	-	-	-	-	-	-	-

3. Сведения о характерных точках части (частей) границы объекта							
Обозначение характерных точек части границы	Существующие координаты, м		Измененные (уточненные) координаты, м		Метод определения координат характерной точки	Средняя квадратическая погрешность положения характерной точки (Mt), м	Описа ние обозн ачени я точки на местн ости (при налич ии)
	X	Y	X	Y			
1	2	3	4	5	6	7	8
-	-	-	-	-	-	-	-

План границ объекта



Масштаб 1:300

Используемые условные знаки и обозначения:

	Характерная точка границы объекта
	Надписи номеров характерных точек границы объекта
	Граница объекта- теплопункта
	Граница объекта
	Граница охранной зоны
	Обозначение границы охранной зоны
	Граница территориальной зоны
	Обозначение границы территориальной зоны
	Существующая часть границы, имеющиеся в ЕГРН сведения о которой достаточны для определения ее местоположения

Используемые условные знаки и обозначения:

:1

Надписи кадастрового номера земельного участка



Граница кадастрового квартала

58:0114001

Текстовое описание местоположения границ объекта

Прохождение границы		Описание прохождения границы
от точки	до точки	
1	2	3
1	1	-