

Приложение  
УТВЕРЖДЕНА  
постановлением Администрации  
муниципального округа Первоуральск  
от 14.01.2025 № 57

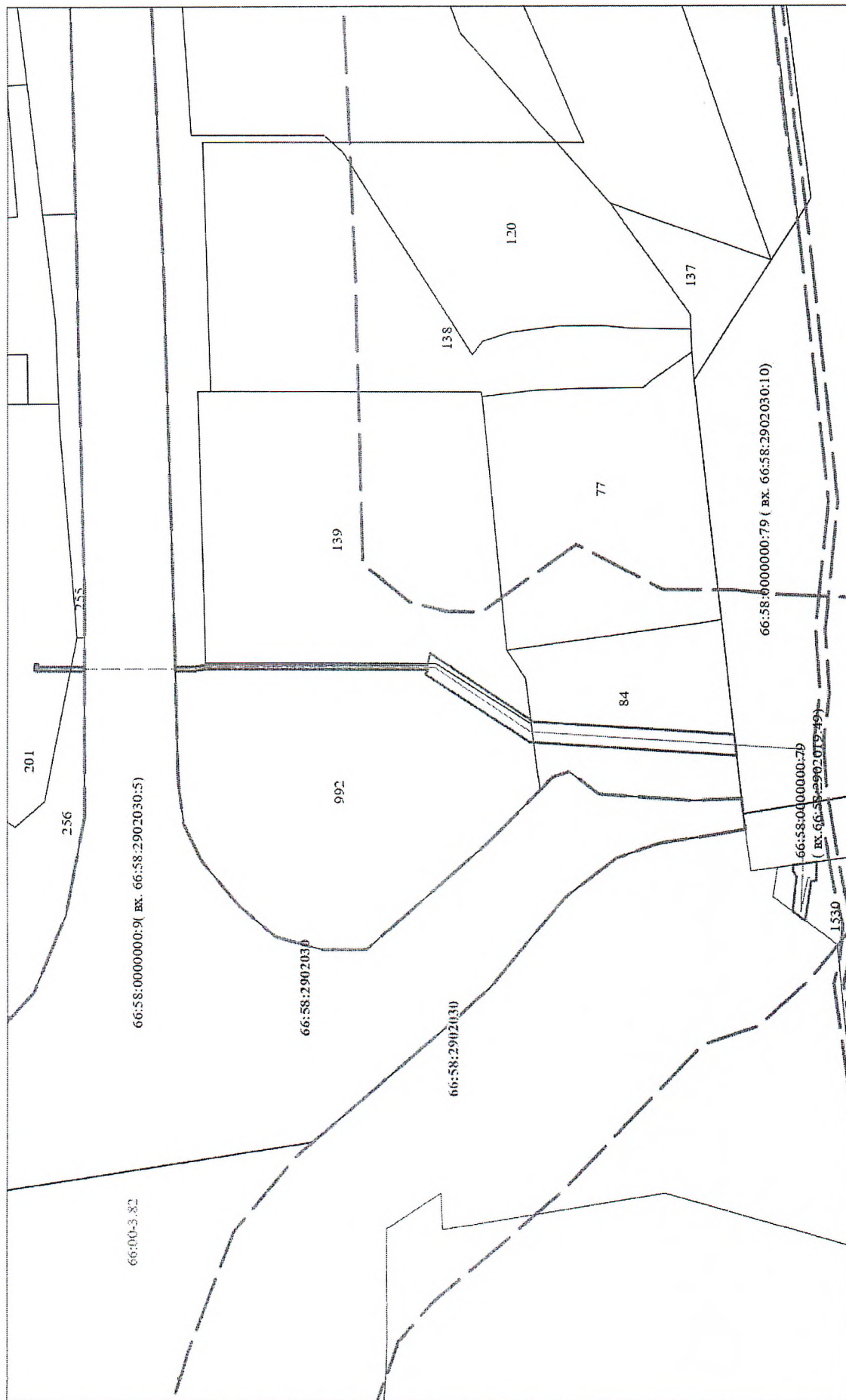
### СХЕМА РАСПОЛОЖЕНИЯ ГРАНИЦ ПУБЛИЧНОГО СЕРВИТУТА

Сведения об объекте		
№ п/п	Характеристики объекта	Описание характеристик
1	2	3
1	Местоположение объекта	Свердловская область, Первоуральск г
2	Площадь объекта ± величина погрешности определения площади ( $P \pm \Delta P$ ), м²	2229 ± 17
3	Иные характеристики объекта	<p>Цель установления публичного сервитута: Размещение объектов электросетевого хозяйства, тепловых сетей, водопроводных сетей, сетей водоотведения, линий и сооружений связи, линейных объектов системы газоснабжения, нефтепроводов и нефтепродуктопроводов, их неотъемлемых технологических частей, если указанные объекты являются объектами федерального, регионального или местного значения, либо необходимы для организации электро-, газо-, тепло-, водоснабжения населения и водоотведения, подключения (технологического присоединения) к сетям инженерно-технического обеспечения, либо переносятся в связи с изъятием земельных участков, на которых они ранее располагались, для государственных или муниципальных нужд (далее также - инженерные сооружения)</p> <p>Описание иной цели: Публичный сервитут для использования земельных участков в целях размещения линейного объекта: "Строительство КВЛ-6 кВ от КВЛ-6кВ Гологорка-Ново-Алексеевка на 2хКТП-4270 «Брутал». 2хКТП-4270 «Брутал». ВЛ 0,4 кВ ТП-4270-фид.1, ВЛ 0,4 кВ ТП-4270-фид.2 (электроснабжение складского здания ООО "ГАЗМАГИСТРАЛЬ", находящегося по адресу: Свердловская обл., г. Первоуральск, в районе села Новоалексеевское) (0,16 МВА, ДГУ 0,187 МВА, КЛ-6 кВ – 0,25 км, ВЛ-6 кВ – 0,5 км, ВЛ-0,4 кВ - 0,12 км, ПКУ – 2 т.у.)"</p> <p>Срок установления публичного сервитута-49 лет</p> <p>Обладатель публичного сервитута: Публичное акционерное общество «Россети Урал» (ПАО «Россети Урал») Почтовый адрес: 620103, Свердловская область, г. Екатеринбург, ул. Энергетиков, д.7 Адрес электронной почты: zes-se@rosseti-ural.ru</p>

Сведения о местоположении границ объекта					
1. Система координат МСК-66, зона I					
2. Сведения о характерных точках границ объекта					
Обозначение характерных точек границ	Координаты, м		Метод определения координат характерной точки	Средняя квадратическая погрешность положения характерной точки (Мп), м	Описание обозначения точки на местности (при наличии)
	X	Y			
1	2	3	4	5	6
1	390869.13	1506288.41	Геодезический метод	0.1	-
2	390893.13	1506288.41	Геодезический метод	0.1	-
3	390893.09	1506289.90	Геодезический метод	0.1	-
4	390894.99	1506289.93	Геодезический метод	0.1	-
5	390895.08	1506286.50	Геодезический метод	0.1	-
6	390869.13	1506286.48	Геодезический метод	0.1	-
1	390869.13	1506288.41	Геодезический метод	0.1	-
					-
7	390485.50	1506194.42	Геодезический метод	0.1	-
8	390485.81	1506185.25	Геодезический метод	0.1	-
9	390488.33	1506185.06	Геодезический метод	0.1	-



Сведения о местоположении границ объекта					
1. Система координат МСК-66, зона 1					
2. Сведения о характерных точках границ объекта					
Обозначение характерных точек границ	Координаты, м		Метод определения координат характерной точки	Средняя квадратическая погрешность положения характерной точки (Mf), м	Описание обозначения точки на местности (при наличии)
	X	Y			
10	390491.50	1506166.01	Геодезический метод	0.1	-
11	390498.03	1506170.53	Геодезический метод	0.1	-
12	390496.04	1506187.48	Геодезический метод	0.1	-
13	390497.90	1506189.76	Геодезический метод	0.1	-
14	390497.90	1506192.86	Геодезический метод	0.1	-
7	390485.50	1506194.42	Геодезический метод	0.1	-
					-
15	390821.77	1506286.44	Геодезический метод	0.1	-
16	390821.83	1506288.41	Геодезический метод	0.1	-
17	390811.94	1506288.41	Геодезический метод	0.1	-
18	390806.05	1506289.45	Геодезический метод	0.1	-
19	390689.92	1506289.06	Геодезический метод	0.1	-
20	390688.42	1506294.85	Геодезический метод	0.1	-
21	390634.17	1506261.91	Геодезический метод	0.1	-
22	390528.74	1506255.55	Геодезический метод	0.1	-
23	390527.48	1506245.46	Геодезический метод	0.1	-
24	390636.03	1506252.00	Геодезический метод	0.1	-
25	390690.88	1506284.77	Геодезический метод	0.1	-
26	390689.42	1506287.06	Геодезический метод	0.1	-
27	390805.97	1506287.45	Геодезический метод	0.1	-
28	390811.67	1506286.43	Геодезический метод	0.1	-
15	390821.77	1506286.44	Геодезический метод	0.1	-



-Граница публичного сервитута



-Земельные участки по сведениям ЕГРН



