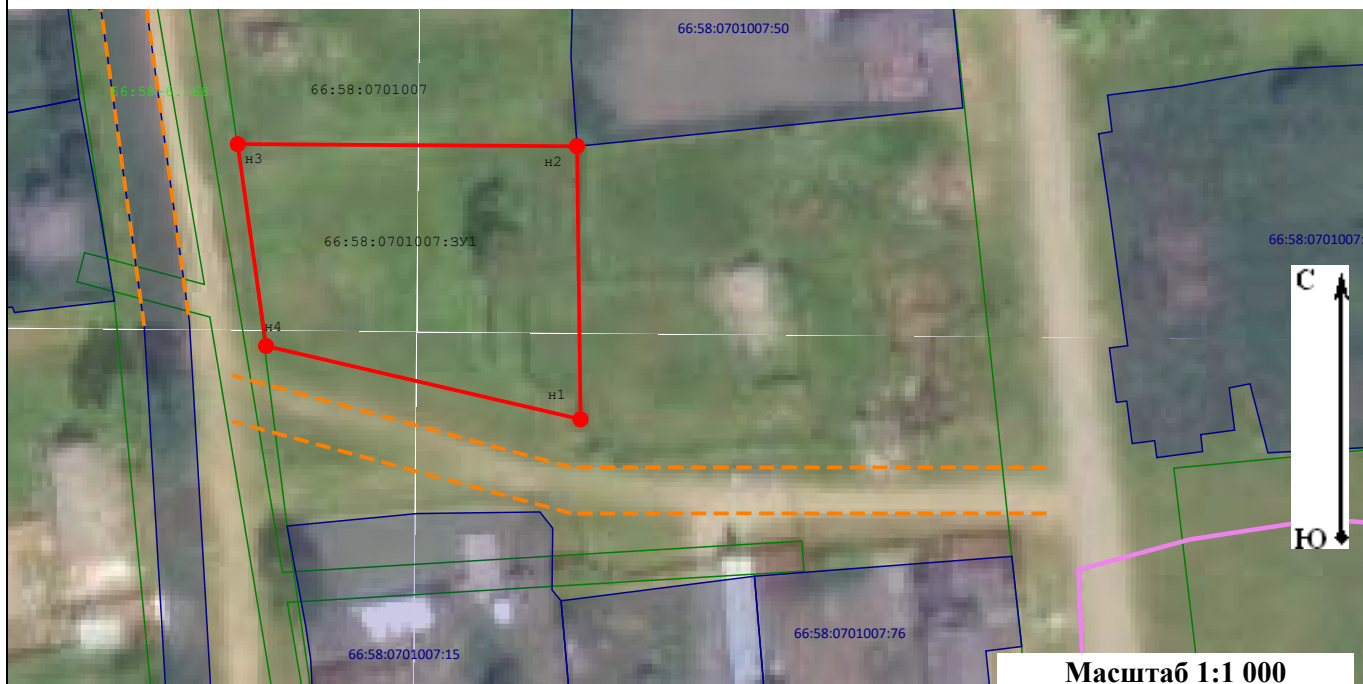


(наименование документа об утверждении, включая наименования органов государственной власти или органов местного самоуправления, принявших решение об утверждении схемы или подписавших соглашение о перераспределении земельных участков)

от \_\_\_\_\_ № \_\_\_\_\_

**Схема расположения земельного участка или земельных участков на кадастровом плане территории**

| Система координат: МСК-66, зона 1                                                                                                                                                                                                                                                                                                                                                                                                                                                                                                                                                                                                                                                                                                                                               |                                                                                                                                                                                                                                                                                                                        |              |                                      |                                                                                                                                                                                                                                                                                                                        |              |
|---------------------------------------------------------------------------------------------------------------------------------------------------------------------------------------------------------------------------------------------------------------------------------------------------------------------------------------------------------------------------------------------------------------------------------------------------------------------------------------------------------------------------------------------------------------------------------------------------------------------------------------------------------------------------------------------------------------------------------------------------------------------------------|------------------------------------------------------------------------------------------------------------------------------------------------------------------------------------------------------------------------------------------------------------------------------------------------------------------------|--------------|--------------------------------------|------------------------------------------------------------------------------------------------------------------------------------------------------------------------------------------------------------------------------------------------------------------------------------------------------------------------|--------------|
| Условный номер земельного участка                                                                                                                                                                                                                                                                                                                                                                                                                                                                                                                                                                                                                                                                                                                                               |                                                                                                                                                                                                                                                                                                                        | -            |                                      |                                                                                                                                                                                                                                                                                                                        |              |
| (указывается в случае, если предусматривается образование двух и более земельных участков)                                                                                                                                                                                                                                                                                                                                                                                                                                                                                                                                                                                                                                                                                      |                                                                                                                                                                                                                                                                                                                        |              |                                      |                                                                                                                                                                                                                                                                                                                        |              |
| Площадь земельного участка                                                                                                                                                                                                                                                                                                                                                                                                                                                                                                                                                                                                                                                                                                                                                      |                                                                                                                                                                                                                                                                                                                        | 1 349        |                                      | м <sup>2</sup>                                                                                                                                                                                                                                                                                                         |              |
| (указывается проектная площадь образуемого земельного участка, вычисленная с использованием технологических и программных средств, в том числе размещенных на официальном сайте федерального органа исполнительной власти, уполномоченного Правительством Российской Федерации на осуществление государственного кадастрового учета, государственной регистрации прав, ведение Единого государственного реестра недвижимости и предоставление сведений, содержащихся в Едином государственном реестре недвижимости, в информационно-телекоммуникационной сети "Интернет" (далее - официальный сайт), с округлением до 1 квадратного метра. Указанное значение площади земельного участка может быть уточнено при проведении кадастровых работ не более чем на десять процентов) |                                                                                                                                                                                                                                                                                                                        |              |                                      |                                                                                                                                                                                                                                                                                                                        |              |
| Обозначение характерных точек границ                                                                                                                                                                                                                                                                                                                                                                                                                                                                                                                                                                                                                                                                                                                                            | Координаты                                                                                                                                                                                                                                                                                                             |              | Обозначение характерных точек границ | Координаты                                                                                                                                                                                                                                                                                                             |              |
|                                                                                                                                                                                                                                                                                                                                                                                                                                                                                                                                                                                                                                                                                                                                                                                 | (указываются в случае подготовки схемы расположения земельного участка с использованием технологических и программных средств, в том числе размещенных на официальном сайте. Значения координат, полученные с использованием указанных технологических и программных средств, указываются с округлением до 0,01 метра) |              |                                      | (указываются в случае подготовки схемы расположения земельного участка с использованием технологических и программных средств, в том числе размещенных на официальном сайте. Значения координат, полученные с использованием указанных технологических и программных средств, указываются с округлением до 0,01 метра) |              |
|                                                                                                                                                                                                                                                                                                                                                                                                                                                                                                                                                                                                                                                                                                                                                                                 | X                                                                                                                                                                                                                                                                                                                      | Y            |                                      | X                                                                                                                                                                                                                                                                                                                      | Y            |
| н1                                                                                                                                                                                                                                                                                                                                                                                                                                                                                                                                                                                                                                                                                                                                                                              | 411 299,79                                                                                                                                                                                                                                                                                                             | 1 461 480,31 | н4                                   | 411 309,51                                                                                                                                                                                                                                                                                                             | 1 461 438,73 |
| н2                                                                                                                                                                                                                                                                                                                                                                                                                                                                                                                                                                                                                                                                                                                                                                              | 411 335,97                                                                                                                                                                                                                                                                                                             | 1 461 479,85 | н1                                   | 411 299,79                                                                                                                                                                                                                                                                                                             | 1 461 480,31 |
| н3                                                                                                                                                                                                                                                                                                                                                                                                                                                                                                                                                                                                                                                                                                                                                                              | 411 336,24                                                                                                                                                                                                                                                                                                             | 1 461 434,97 |                                      |                                                                                                                                                                                                                                                                                                                        |              |



**Условные обозначения:**

- - характерная точка границы земельного участка, сведения о которой отсутствуют в ЕГРН, местоположение которой определено при кадастровых работах (новая характерная точка)
- - Границы земельного участка, сведения о которых содержатся в ЕГРН
- - Граница кадастрового квартала
- - Номер кадастрового квартала
- - часть границы, местоположение которой определено при выполнении кадастровых работ
- - - - Земли общего пользования, проезд, проход
- - Зона с особыми условиями использования территории
- - Номер зоны с особыми условиями использования территории

66:58:0701007

66:58-6.168