

Приложение
 УТВЕРЖДЕНА
 постановлением Администрации
 муниципального округа Первоуральск
 от 14.05.2025 № 1311

Схема расположения границ публичного сервитута

Описание местоположения границ публичного сервитута				
Местоположение публичного сервитута: Свердловская область, г. Первоуральск, с. Слобода, ул. Калиновая				
Система координат: МСК-66, зона 1				
Сведения о характерных точках границ объекта:				
Обозначение характерных точек границ	Координаты		Метод определения координат характерной точки	Средняя квадратическая погрешность положения характерной точки (Mt), м
	х	у		
1	2	3	4	5
н1	411 495,65	1 469 926,78	Метод спутниковых геодезических измерений (определений)	0,10
н2	411 507,49	1 469 940,32	Метод спутниковых геодезических измерений (определений)	0,10
н3	411 504,53	1 469 943,01	Метод спутниковых геодезических измерений (определений)	0,10
н4	411 492,57	1 469 929,36	Метод спутниковых геодезических измерений (определений)	0,10
н5	411 494,24	1 469 927,96	Метод спутниковых геодезических измерений (определений)	0,10
н1	411 495,65	1 469 926,78	Метод спутниковых геодезических измерений (определений)	0,10

Схема расположения границ публичного сервитута

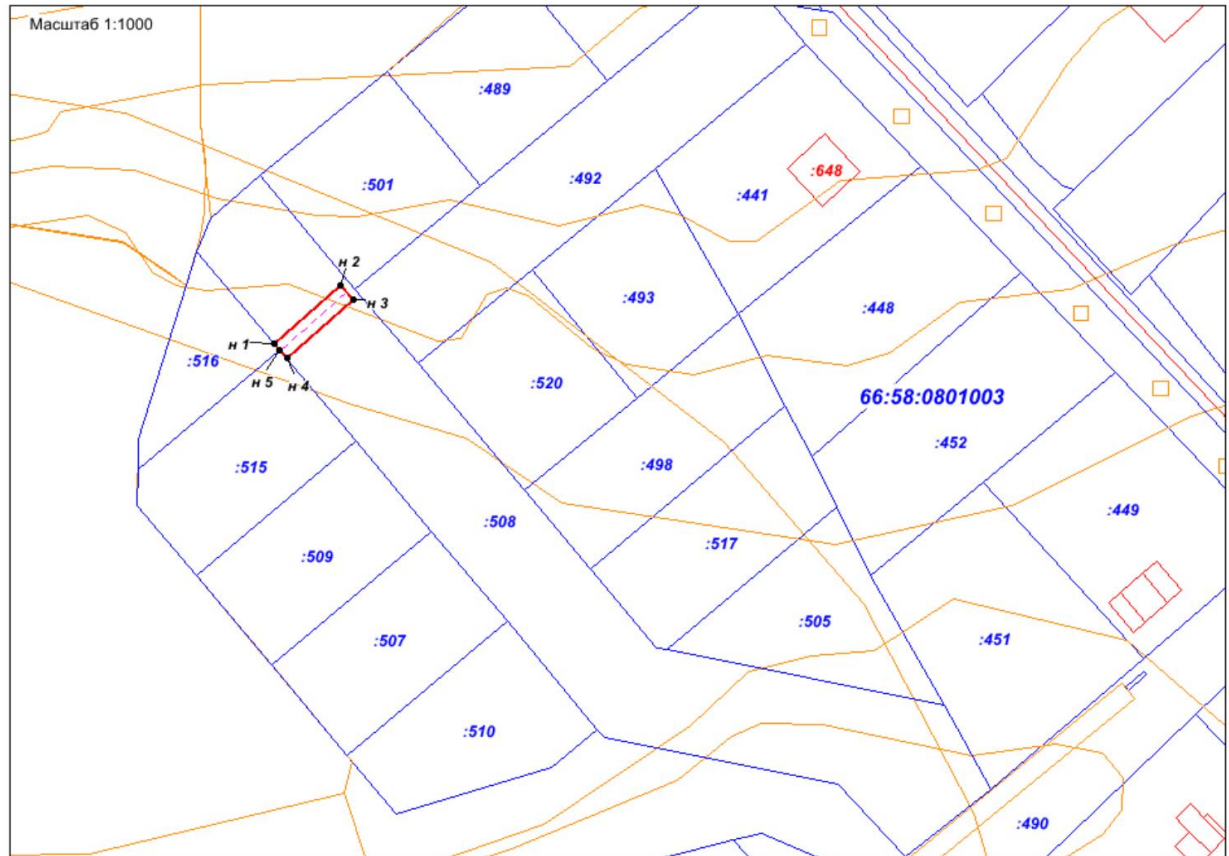
Местоположение публичного сервитута: Свердловская область, г. Первоуральск, с. Слобода, ул. Калиновая

Кадастровый квартал: 66:58:0801003








Категория земель: земли населенных пунктов

Площадь публичного сервитута: 72 кв.м

Заказчик: Публичное акционерное общество "Россети Урал"



Условные обозначения:

-  - граница и кадастровый номер кадастрового квартала
-  - граница и кадастровый номер земельного участка, сведения о котором содержатся в ЕГРН
-  - граница и кадастровый номер ОКС, сведения о котором содержатся в ЕГРН
-  - граница зоны территориальной или иной
-  - проектная граница публичного сервитута
-  - обозначение характерной точки границы
-  - проектное местооположение инженерного сооружения