

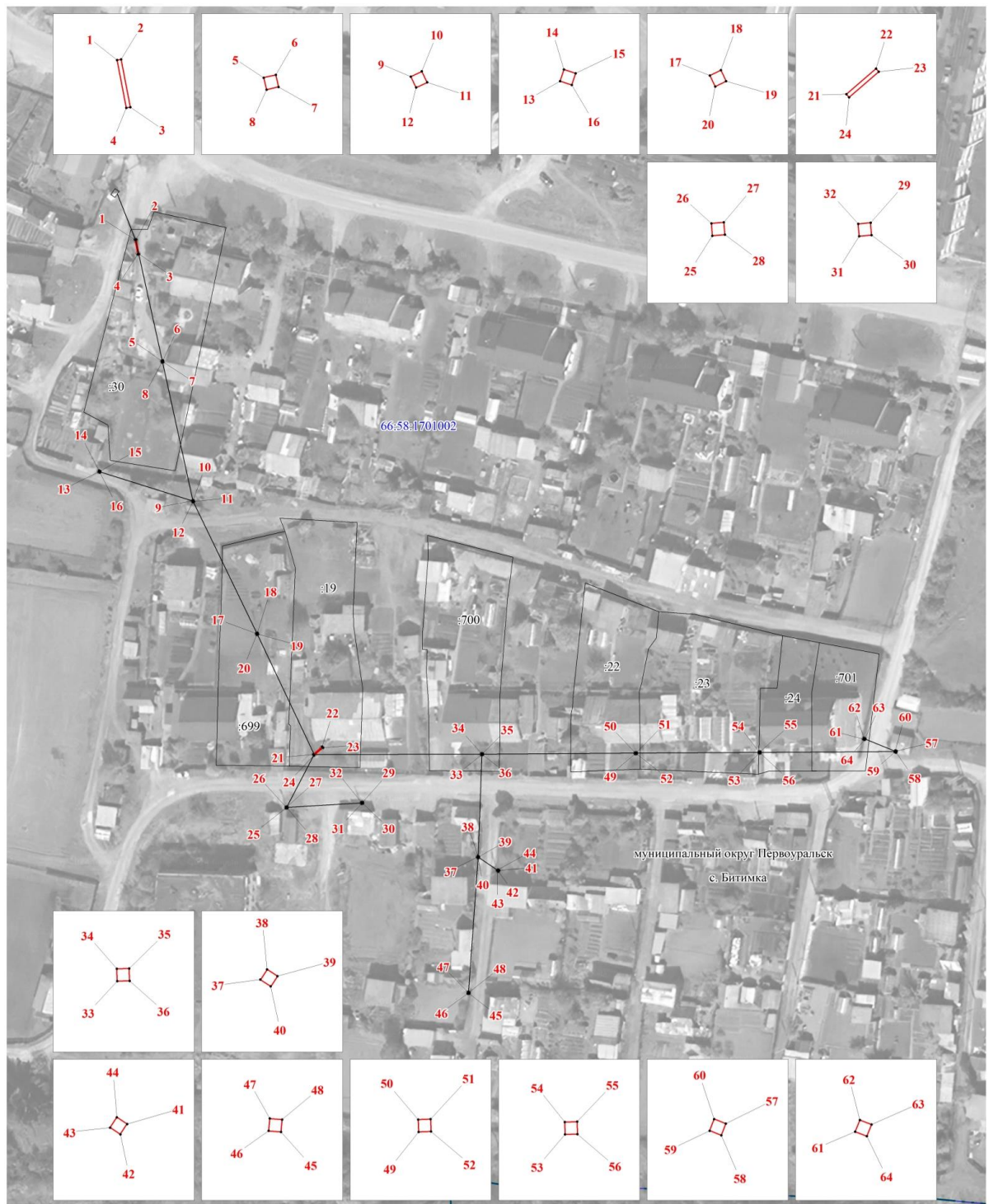
Схема расположения границ публичного сервитута

ОПИСАНИЕ МЕСТОПОЛОЖЕНИЯ ГРАНИЦ ПУБЛИЧНОГО СЕРВИТУТА ПО ОБЪЕКТУ ВЛ-0,4 кВ Ф. ул.Новая, литер: 11б Свердловская область, муниципальный округ Первоуральск (наименование объекта)				
Сведения о местоположении границ объекта				
1. Система координат <u>МСК-66 (зона 1)</u>				
2. Сведения о характерных точках границ объекта				
Обозначение характерных точек границ	Координаты, м		Метод определения координат и средняя квадратическая погрешность положения характерной точки (M _t), м	Описание закрепления точки на местности (при наличии)
	X	Y		
1	2	3	4	5
1	401805.38	1482129.88	Геодезический метод; M _t =0.1	-
2	401805.44	1482130.22	Геодезический метод; M _t =0.1	-
3	401801.39	1482131.00	Геодезический метод; M _t =0.1	-
4	401801.33	1482130.66	Геодезический метод; M _t =0.1	-
1	401805.38	1482129.88	Геодезический метод; M _t =0.1	-
5	401771.12	1482137.44	Геодезический метод; M _t =0.1	-
6	401771.20	1482137.78	Геодезический метод; M _t =0.1	-
7	401770.86	1482137.86	Геодезический метод; M _t =0.1	-
8	401770.78	1482137.52	Геодезический метод; M _t =0.1	-
5	401771.12	1482137.44	Геодезический метод; M _t =0.1	-
9	401731.52	1482146.07	Геодезический метод; M _t =0.1	-
10	401731.67	1482146.38	Геодезический метод; M _t =0.1	-
11	401731.36	1482146.53	Геодезический метод; M _t =0.1	-
12	401731.21	1482146.22	Геодезический метод; M _t =0.1	-
9	401731.52	1482146.07	Геодезический метод; M _t =0.1	-
13	401739.69	1482119.60	Геодезический метод; M _t =0.1	-
14	401740.02	1482119.71	Геодезический метод; M _t =0.1	-
15	401739.91	1482120.04	Геодезический метод; M _t =0.1	-
16	401739.58	1482119.93	Геодезический метод; M _t =0.1	-
13	401739.69	1482119.60	Геодезический метод; M _t =0.1	-
17	401693.95	1482164.21	Геодезический метод; M _t =0.1	-
18	401694.10	1482164.52	Геодезический метод; M _t =0.1	-
19	401693.79	1482164.67	Геодезический метод; M _t =0.1	-
20	401693.64	1482164.36	Геодезический метод; M _t =0.1	-
17	401693.95	1482164.21	Геодезический метод; M _t =0.1	-

21	401659.74	1482180.33	Геодезический метод; Mt=0.1	-
22	401661.92	1482182.84	Геодезический метод; Mt=0.1	-
23	401661.66	1482183.06	Геодезический метод; Mt=0.1	-
24	401659.48	1482180.55	Геодезический метод; Mt=0.1	-
21	401659.74	1482180.33	Геодезический метод; Mt=0.1	-
25	401644.56	1482172.61	Геодезический метод; Mt=0.1	-
26	401644.91	1482172.58	Геодезический метод; Mt=0.1	-
27	401644.94	1482172.93	Геодезический метод; Mt=0.1	-
28	401644.59	1482172.96	Геодезический метод; Mt=0.1	-
25	401644.56	1482172.61	Геодезический метод; Mt=0.1	-
29	401646.22	1482194.30	Геодезический метод; Mt=0.1	-
30	401645.87	1482194.33	Геодезический метод; Mt=0.1	-
31	401645.84	1482193.98	Геодезический метод; Mt=0.1	-
32	401646.19	1482193.95	Геодезический метод; Mt=0.1	-
29	401646.22	1482194.30	Геодезический метод; Mt=0.1	-
33	401659.64	1482227.90	Геодезический метод; Mt=0.1	-
34	401659.99	1482227.89	Геодезический метод; Mt=0.1	-
35	401660.00	1482228.24	Геодезический метод; Mt=0.1	-
36	401659.65	1482228.25	Геодезический метод; Mt=0.1	-
33	401659.64	1482227.90	Геодезический метод; Mt=0.1	-
37	401630.65	1482226.69	Геодезический метод; Mt=0.1	-
38	401630.94	1482226.88	Геодезический метод; Mt=0.1	-
39	401630.75	1482227.17	Геодезический метод; Mt=0.1	-
40	401630.46	1482226.98	Геодезический метод; Mt=0.1	-
37	401630.65	1482226.69	Геодезический метод; Mt=0.1	-
41	401626.92	1482232.85	Геодезический метод; Mt=0.1	-
42	401626.63	1482232.66	Геодезический метод; Mt=0.1	-
43	401626.82	1482232.37	Геодезический метод; Mt=0.1	-
44	401627.11	1482232.56	Геодезический метод; Mt=0.1	-
41	401626.92	1482232.85	Геодезический метод; Mt=0.1	-
45	401592.08	1482224.39	Геодезический метод; Mt=0.1	-
46	401592.11	1482224.04	Геодезический метод; Mt=0.1	-
47	401592.46	1482224.07	Геодезический метод; Mt=0.1	-
48	401592.43	1482224.42	Геодезический метод; Mt=0.1	-
45	401592.08	1482224.39	Геодезический метод; Mt=0.1	-

49	401659.92	1482271.37	Геодезический метод; Mt=0.1	-
50	401660.27	1482271.36	Геодезический метод; Mt=0.1	-
51	401660.28	1482271.71	Геодезический метод; Mt=0.1	-
52	401659.93	1482271.72	Геодезический метод; Mt=0.1	-
49	401659.92	1482271.37	Геодезический метод; Mt=0.1	-
53	401660.14	1482306.41	Геодезический метод; Mt=0.1	-
54	401660.49	1482306.40	Геодезический метод; Mt=0.1	-
55	401660.50	1482306.75	Геодезический метод; Mt=0.1	-
56	401660.15	1482306.76	Геодезический метод; Mt=0.1	-
53	401660.14	1482306.41	Геодезический метод; Mt=0.1	-
57	401660.67	1482345.32	Геодезический метод; Mt=0.1	-
58	401660.34	1482345.19	Геодезический метод; Mt=0.1	-
59	401660.47	1482344.86	Геодезический метод; Mt=0.1	-
60	401660.80	1482344.99	Геодезический метод; Mt=0.1	-
57	401660.67	1482345.32	Геодезический метод; Mt=0.1	-
61	401664.08	1482335.95	Геодезический метод; Mt=0.1	-
62	401664.41	1482336.08	Геодезический метод; Mt=0.1	-
63	401664.28	1482336.41	Геодезический метод; Mt=0.1	-
64	401663.95	1482336.28	Геодезический метод; Mt=0.1	-
61	401664.08	1482335.95	Геодезический метод; Mt=0.1	-

Публичный сервитут
ВЛ-0,4 кВ Ф. ул.Новая, литер: 116
Схема расположения границ публичного сервитута



Условные обозначения:

- граница публичного сервитута
- граница земельного участка, учтенного в ГКН
- граница кадастрового квартала
- ось линии
- 66:58:1701002 — номер кадастрового квартала
- :699 — номер земельного участка, учтенного в ГКН