

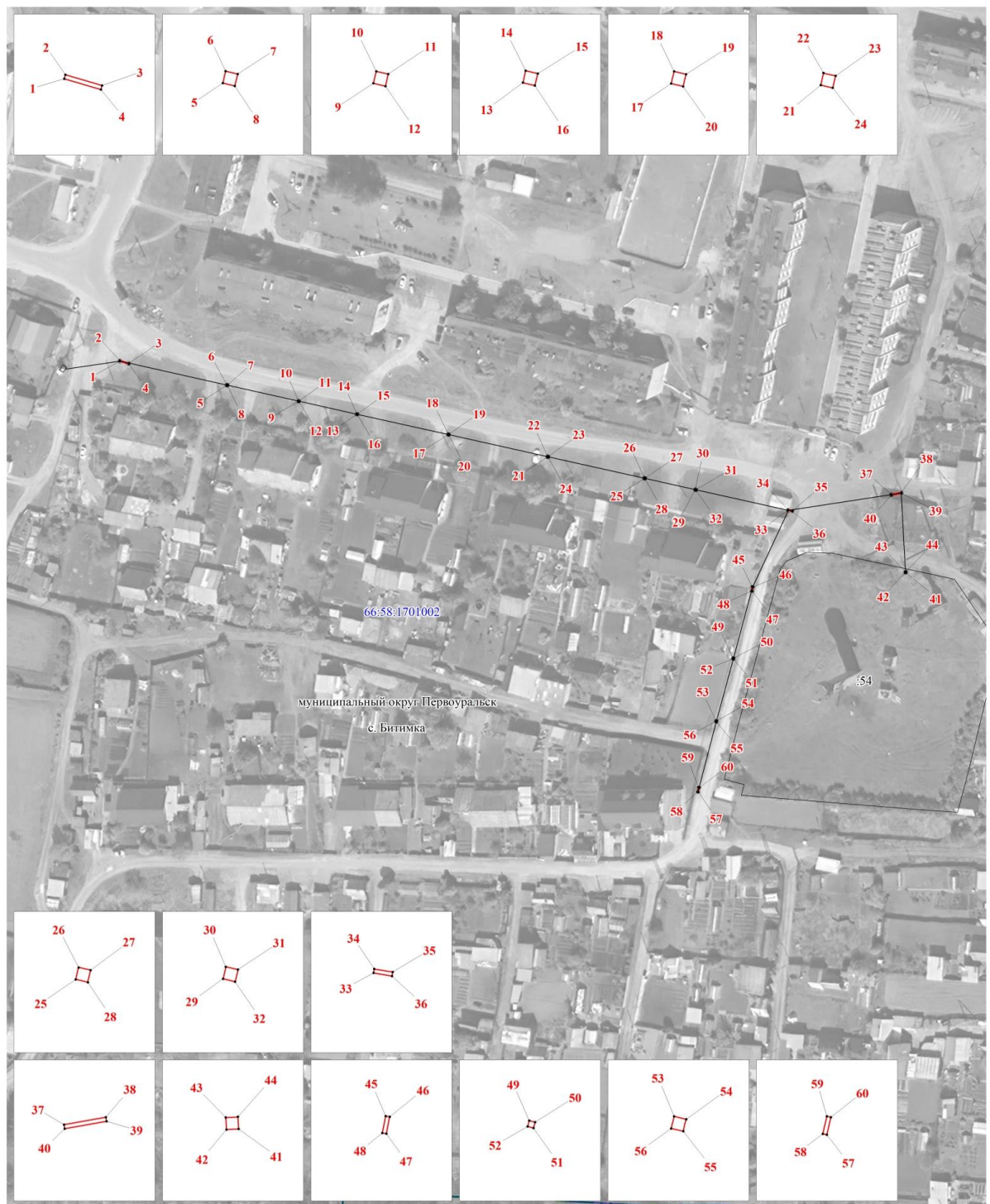
**Схема расположения границ публичного сервитута**

ОПИСАНИЕ МЕСТОПОЛОЖЕНИЯ ГРАНИЦ ПУБЛИЧНОГО СЕРВИТУТА ПО ОБЪЕКТУ				
ВЛ-0,4 кВ Ф.Котельная, литер: 11в Свердловская область, муниципальный округ Первоуральск (наименование объекта)				
Сведения о местоположении границ объекта				
1. Система координат МСК-66 (зона 1)				
2. Сведения о характерных точках границ объекта				
Обозначение характерных точек границ	Координаты, м		Метод определения координат и средняя квадратическая погрешность положения характерной точки ( $M_t$ ), м	Описание закрепления точки на местности (при наличии)
	X	Y		
1	2	3	4	5
1	401821.10	1482143.38	Геодезический метод; $M_t=0.1$	-
2	401821.44	1482143.48	Геодезический метод; $M_t=0.1$	-
3	401820.53	1482146.59	Геодезический метод; $M_t=0.1$	-
4	401820.19	1482146.49	Геодезический метод; $M_t=0.1$	-
1	401821.10	1482143.38	Геодезический метод; $M_t=0.1$	-
5	401812.92	1482179.69	Геодезический метод; $M_t=0.1$	-
6	401813.26	1482179.77	Геодезический метод; $M_t=0.1$	-
7	401813.18	1482180.11	Геодезический метод; $M_t=0.1$	-
8	401812.84	1482180.03	Геодезический метод; $M_t=0.1$	-
5	401812.92	1482179.69	Геодезический метод; $M_t=0.1$	-
9	401807.47	1482203.97	Геодезический метод; $M_t=0.1$	-
10	401807.81	1482204.05	Геодезический метод; $M_t=0.1$	-
11	401807.73	1482204.39	Геодезический метод; $M_t=0.1$	-
12	401807.39	1482204.31	Геодезический метод; $M_t=0.1$	-
9	401807.47	1482203.97	Геодезический метод; $M_t=0.1$	-
13	401803.04	1482223.81	Геодезический метод; $M_t=0.1$	-
14	401803.38	1482223.89	Геодезический метод; $M_t=0.1$	-
15	401803.30	1482224.23	Геодезический метод; $M_t=0.1$	-
16	401802.96	1482224.15	Геодезический метод; $M_t=0.1$	-
13	401803.04	1482223.81	Геодезический метод; $M_t=0.1$	-
17	401796.16	1482254.81	Геодезический метод; $M_t=0.1$	-
18	401796.50	1482254.89	Геодезический метод; $M_t=0.1$	-
19	401796.42	1482255.23	Геодезический метод; $M_t=0.1$	-
20	401796.08	1482255.15	Геодезический метод; $M_t=0.1$	-
17	401796.16	1482254.81	Геодезический метод; $M_t=0.1$	-

21	401788.60	1482288.54	Геодезический метод; Mt=0.1	-
22	401788.94	1482288.62	Геодезический метод; Mt=0.1	-
23	401788.86	1482288.96	Геодезический метод; Mt=0.1	-
24	401788.52	1482288.88	Геодезический метод; Mt=0.1	-
21	401788.60	1482288.54	Геодезический метод; Mt=0.1	-
25	401781.27	1482321.41	Геодезический метод; Mt=0.1	-
26	401781.61	1482321.49	Геодезический метод; Mt=0.1	-
27	401781.53	1482321.83	Геодезический метод; Mt=0.1	-
28	401781.19	1482321.75	Геодезический метод; Mt=0.1	-
25	401781.27	1482321.41	Геодезический метод; Mt=0.1	-
29	401777.38	1482338.70	Геодезический метод; Mt=0.1	-
30	401777.72	1482338.78	Геодезический метод; Mt=0.1	-
31	401777.64	1482339.12	Геодезический метод; Mt=0.1	-
32	401777.30	1482339.04	Геодезический метод; Mt=0.1	-
29	401777.38	1482338.70	Геодезический метод; Mt=0.1	-
33	401770.41	1482370.19	Геодезический метод; Mt=0.1	-
34	401770.75	1482370.25	Геодезический метод; Mt=0.1	-
35	401770.49	1482371.81	Геодезический метод; Mt=0.1	-
36	401770.15	1482371.75	Геодезический метод; Mt=0.1	-
33	401770.41	1482370.19	Геодезический метод; Mt=0.1	-
37	401775.98	1482405.22	Геодезический метод; Mt=0.1	-
38	401776.61	1482408.76	Геодезический метод; Mt=0.1	-
39	401776.27	1482408.82	Геодезический метод; Mt=0.1	-
40	401775.64	1482405.28	Геодезический метод; Mt=0.1	-
37	401775.98	1482405.22	Геодезический метод; Mt=0.1	-
41	401749.33	1482410.30	Геодезический метод; Mt=0.1	-
42	401749.31	1482409.96	Геодезический метод; Mt=0.1	-
43	401749.65	1482409.94	Геодезический метод; Mt=0.1	-
44	401749.67	1482410.28	Геодезический метод; Mt=0.1	-
41	401749.33	1482410.30	Геодезический метод; Mt=0.1	-
45	401744.60	1482358.07	Геодезический метод; Mt=0.1	-
46	401744.54	1482358.41	Геодезический метод; Mt=0.1	-
47	401743.11	1482358.13	Геодезический метод; Mt=0.1	-
48	401743.17	1482357.79	Геодезический метод; Mt=0.1	-
45	401744.60	1482358.07	Геодезический метод; Mt=0.1	-

49	401720.42	1482351.56	Геодезический метод; Mt=0.1	-
50	401720.33	1482351.89	Геодезический метод; Mt=0.1	-
51	401720.00	1482351.80	Геодезический метод; Mt=0.1	-
52	401720.09	1482351.47	Геодезический метод; Mt=0.1	-
49	401720.42	1482351.56	Геодезический метод; Mt=0.1	-
53	401699.09	1482345.77	Геодезический метод; Mt=0.1	-
54	401699.01	1482346.11	Геодезический метод; Mt=0.1	-
55	401698.67	1482346.03	Геодезический метод; Mt=0.1	-
56	401698.75	1482345.69	Геодезический метод; Mt=0.1	-
53	401699.09	1482345.77	Геодезический метод; Mt=0.1	-
57	401674.88	1482339.84	Геодезический метод; Mt=0.1	-
58	401674.96	1482339.50	Геодезический метод; Mt=0.1	-
59	401676.45	1482339.84	Геодезический метод; Mt=0.1	-
60	401676.37	1482340.18	Геодезический метод; Mt=0.1	-
57	401674.88	1482339.84	Геодезический метод; Mt=0.1	-

Публичный сервитут  
ВЛ-0,4 кВ Ф.Котельная, литер: 11в  
Схема расположения границ публичного сервитута



М 1:1200

Условные обозначения:

- -граница публичного сервитута
- -граница земельного участка, учтенного в ГКН
- -граница кадастрового квартала
- -ось линии
- 66:58:1701002 -номер кадастрового квартала
- :54 -номер земельного участка, учтенного в ГКН