

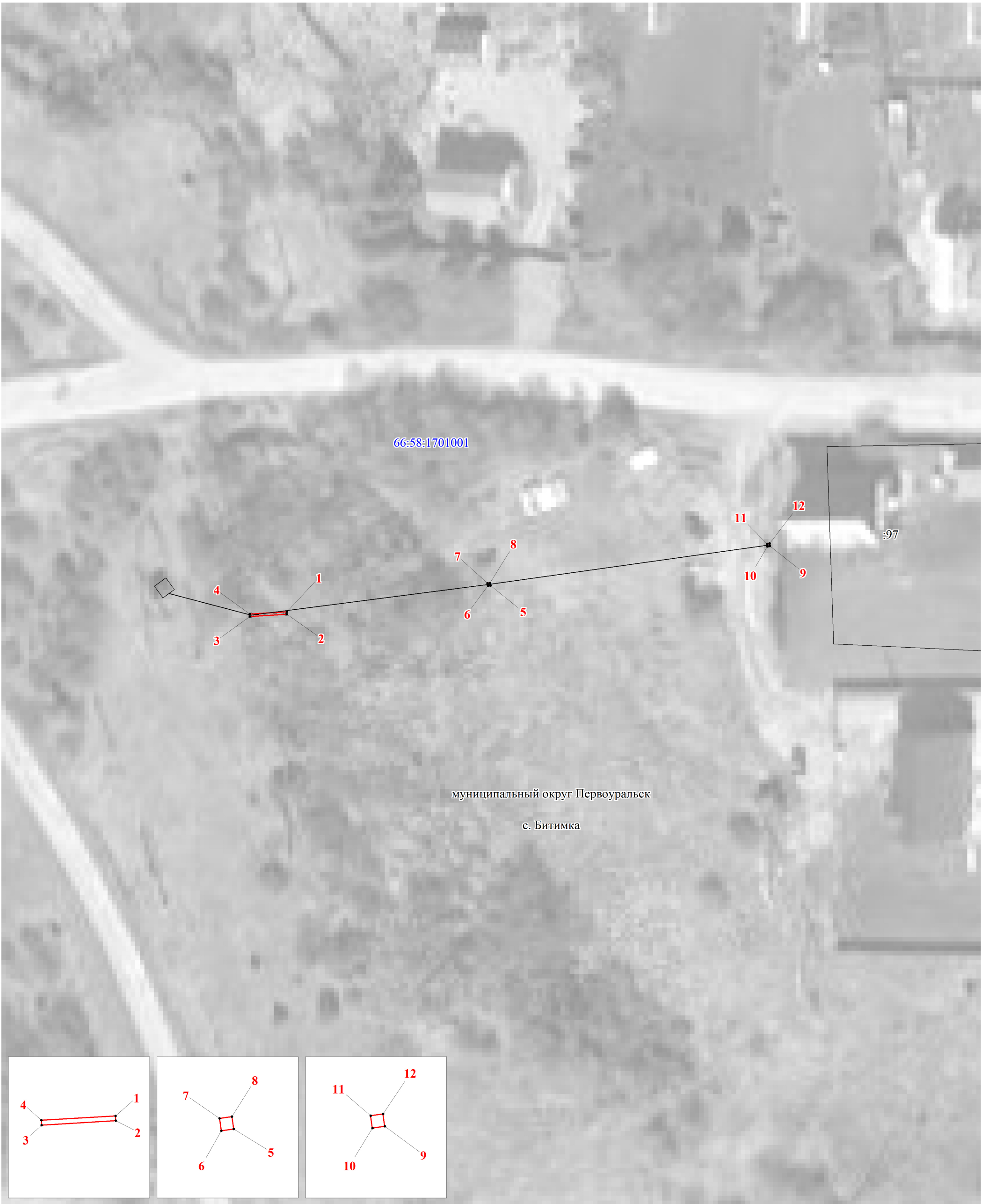
Ходатайство об установлении публичного сервитута

1	<u>Администрация муниципального округа Первоуральск</u> (наименование органа, принимающего решение об установлении публичного сервитута)	
2	Сведения о лице, предоставившем ходатайство об установлении публичного сервитута (далее заявитель)	
2.1	Полное наименование	Публичное акционерное общество «Россети Урал»
2.2	Сокращенное наименование	ПАО «Россети Урал»
2.3	Организационно-правовая форма	Публичное акционерное общество
2.4	Почтовый адрес (индекс, субъект Российской Федерации, населенный пункт, улица, дом)	Россия, 620026, Свердловская область, город Екатеринбург, улица Мамина – Сибиряка, д. 140
2.5	Фактический адрес (индекс, субъект Российской Федерации, населенный пункт, улица, дом)	Россия, 620026, Свердловская область, город Екатеринбург, улица Мамина – Сибиряка, д. 140
2.6	Адрес электронной почты	2478252@mail.ru
2.7	ОГРН	1056604000970
2.8	ИНН	6671163413
3	Сведения о представителе заявителя	
3.1	Фамилия	Луценко
	Имя	Светлана
	Отчество	Альфредовна
3.2	Адрес электронной почты	zemkom.perm@mail.ru
3.3	Телефон	+7 919 700 23 76
3.4	Наименование и реквизиты документы, подтверждающего полномочия представителя заявителя	Доверенность № 66 АА 9010216 от 30.01.2025 г.
4	Прошу установить публичный сервитут в отношении земель и (или) земельного(ых) участка(ов) в целях эксплуатации (размещения) объекта электросетевого хозяйства – «ВЛ-0,4 кВ Ф.Стройка, литер: 25в» в соответствии со статьей 3.6 Федерального закона от 25.10.2001 г. № 137-ФЗ «О введении в действие Земельного кодекса Российской Федерации».	
5	Испрашиваемый срок публичного сервитута <u>49 лет</u>	
6	Срок, в течение которого использование земельного участка (его части) и (или) расположенного на нем объекта недвижимости в соответствии с их разрешенным использованием будет в соответствии с подпунктом 4 пункта 1 статьи 39.41 Земельного кодекса Российской Федерации невозможно или существенно затруднено в связи с осуществлением деятельности, для обеспечения которой устанавливается публичный сервитут (при возникновении таких обстоятельств) <u>нет</u>	
7	Обоснование необходимости установления публичного сервитута: 1) Эксплуатация (размещение) существующего объекта электросетевого хозяйства «ВЛ-0,4 кВ Ф.Стройка, литер: 25в». Право собственности подтверждается свидетельством о государственной регистрации права 66 АГ № 326186 от 11.08.2008 г. 2) Площадь публичного сервитута составляет 2 кв.м.	
8	Сведения о правообладателе инженерного сооружения, которое переносится в связи с изъятием земельного участка для государственных или муниципальных нужд, а также о правообладателе инженерного сооружения, являющегося линейным объектом, реконструкция, капитальный ремонт которого (реконструкция, капитальный ремонт участков (частей) которого) осуществляются в связи с планируемым строительством, реконструкцией, капитальным ремонтом объектов капитального строительства, в случае, если заявитель не является правообладателем указанного инженерного сооружения	

9	Кадастровые номера земельных участков (при их наличии), в отношении которых испрашивается публичный сервитут, и границы которых в установленном порядке внесены в ЕГРН	Свободные земли в границах кадастрового квартала 66:58:1701001 (2 кв.м.) – Свердловская область, г. Первоуральск, с. Битимка
10	Право, на котором инженерное сооружение принадлежит заявителю - <u>собственность</u>	
11	Сведения о способах представления результатов рассмотрения ходатайства:	
	В виде электронного документа, который направляется уполномоченным органом заявителю посредством электронной почты	<div style="text-align: center;"> <u>да</u> (да/нет) </div>
	В Виде бумажного документа, который заявитель получает непосредственно при личном обращении или посредством почтового обращения	<div style="text-align: center;"> <u>да</u> (да/нет) </div>
12	Документы, прилагаемые к ходатайству	Доверенность № 66 АА 9010216 от 30.01.2025 г. (копия) – на 3 л.
		Копия паспорта на 2 л.;
		Схема расположения границ публичного сервитута М 1:500 на 1 л.;
		Свидетельство о государственной регистрации права 66 АГ № 326186 от 11.08.2008 г. на 3 л.;
		XML-схема границ установления публичного сервитута
13	Подтверждаю согласие на обработку персональных данных (сбор, систематизацию, накопление, хранение, уточнение, использование, распространение, обезличивание, блокирование, уничтожении персональных данных, а так же иных действий, необходимых для обработки персональных данных в соответствии с законодательством РФ), в том числе в автоматизированном режиме	
14	Подтверждаю, что сведения, указанные в настоящем ходатайстве, на дату предоставления ходатайства достоверны; документы (копии документов) и содержащиеся в них сведения соответствуют требованиям, установленным статьей 39.41 Земельного кодекса Российской Федерации.	
15	Подпись:	Дата:
	<div style="display: flex; align-items: center;"> <div style="text-align: center; margin-right: 20px;">  (подпись) </div> <div style="text-align: center;"> <u>Луценко С.А.</u> (инициалы, фамилия) </div> </div>	«30» апреля 2025 г.

ОПИСАНИЕ МЕСТОПОЛОЖЕНИЯ ГРАНИЦ ПУБЛИЧНОГО СЕРВИТУТА ПО ОБЪЕКТУ ВЛ-0,4 кВ Ф.Стройка, литер: 25в Свердловская область, городской округ Первоуральск (наименование объекта)				
Сведения о местоположении границ объекта				
1. Система координат <u>МСК-66 (зона 1)</u>				
2. Сведения о характерных точках границ объекта				
Обозначение характерных точек границ	Координаты, м		Метод определения координат и средняя квадратическая погрешность положения характерной точки (M _t), м	Описание закрепления точки на местности (при наличии)
	X	Y		
1	2	3	4	5
1	402078.68	1481644.59	Геодезический метод; Mt=0.1	-
2	402078.34	1481644.61	Геодезический метод; Mt=0.1	-
3	402078.03	1481639.37	Геодезический метод; Mt=0.1	-
4	402078.37	1481639.35	Геодезический метод; Mt=0.1	-
1	402078.68	1481644.59	Геодезический метод; Mt=0.1	-
5	402082.42	1481673.37	Геодезический метод; Mt=0.1	-
6	402082.37	1481673.02	Геодезический метод; Mt=0.1	-
7	402082.72	1481672.97	Геодезический метод; Mt=0.1	-
8	402082.77	1481673.32	Геодезический метод; Mt=0.1	-
5	402082.42	1481673.37	Геодезический метод; Mt=0.1	-
9	402087.98	1481712.90	Геодезический метод; Mt=0.1	-
10	402087.93	1481712.55	Геодезический метод; Mt=0.1	-
11	402088.28	1481712.50	Геодезический метод; Mt=0.1	-
12	402088.33	1481712.85	Геодезический метод; Mt=0.1	-
9	402087.98	1481712.90	Геодезический метод; Mt=0.1	-

Публичный сервитут
ВЛ-0,4 кВ Ф.Стройка, литер: 25в
Схема расположения границ публичного сервитута



М 1:500

- Условные обозначения:
- граница публичного сервитута
 - граница земельного участка, учтенного в ГКН
 - граница кадастрового квартала
 - ось линии
 - 66:58:1701001 -номер кадастрового квартала
 - :97 -номер земельного участка, учтенного в ГКН