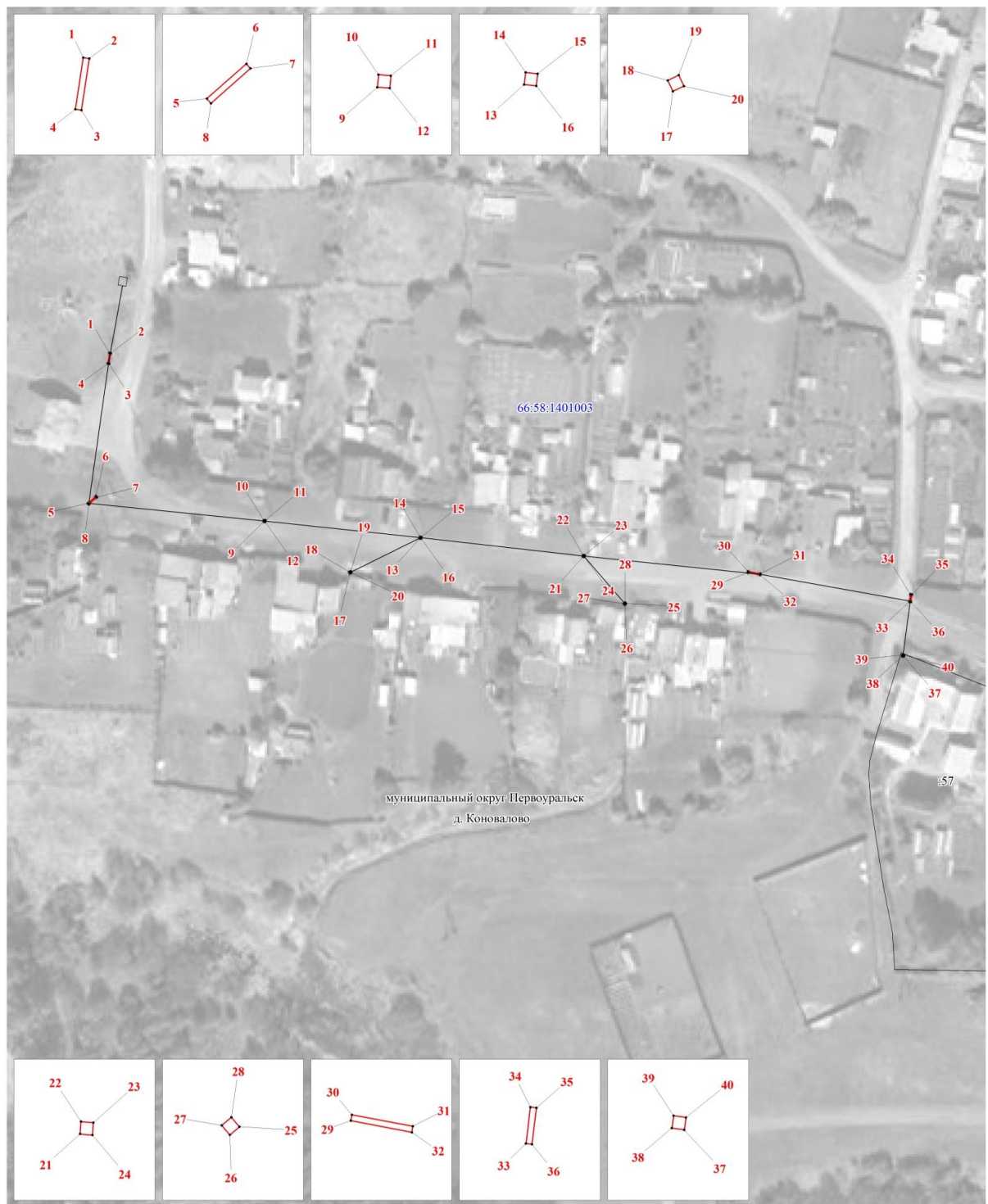


Схема расположения границ публичного сервитута

ОПИСАНИЕ МЕСТОПОЛОЖЕНИЯ ГРАНИЦ ПУБЛИЧНОГО СЕРВИТУТА ПО ОБЪЕКТУ ВЛ-0,4 кВ Ф. ул. Бр. Кукаркиных, литер: 126 Свердловская область, муниципальный округ Первоуральск (наименование объекта)				
Сведения о местоположении границ объекта				
1. Система координат МСК-66 (зона 1)				
2. Сведения о характерных точках границ объекта				
Обозначение характерных точек границ	Координаты, м		Метод определения координат и средняя квадратическая погрешность положения характерной точки (M _t), м	Описание закрепления точки на местности (при наличии)
	X	Y		
1	2	3	4	5
1	403232.87	1481571.15	Геодезический метод; Mt=0.1	-
2	403232.81	1481571.49	Геодезический метод; Mt=0.1	-
3	403229.89	1481571.04	Геодезический метод; Mt=0.1	-
4	403229.95	1481570.70	Геодезический метод; Mt=0.1	-
1	403232.87	1481571.15	Геодезический метод; Mt=0.1	-
5	403190.38	1481565.08	Геодезический метод; Mt=0.1	-
6	403192.36	1481567.32	Геодезический метод; Mt=0.1	-
7	403192.10	1481567.56	Геодезический метод; Mt=0.1	-
8	403190.12	1481565.32	Геодезический метод; Mt=0.1	-
5	403190.38	1481565.08	Геодезический метод; Mt=0.1	-
9	403185.20	1481614.85	Геодезический метод; Mt=0.1	-
10	403185.55	1481614.88	Геодезический метод; Mt=0.1	-
11	403185.52	1481615.23	Геодезический метод; Mt=0.1	-
12	403185.17	1481615.20	Геодезический метод; Mt=0.1	-
9	403185.20	1481614.85	Геодезический метод; Mt=0.1	-
13	403180.49	1481659.02	Геодезический метод; Mt=0.1	-
14	403180.83	1481659.06	Геодезический метод; Mt=0.1	-
15	403180.79	1481659.40	Геодезический метод; Mt=0.1	-
16	403180.45	1481659.36	Геодезический метод; Mt=0.1	-
13	403180.49	1481659.02	Геодезический метод; Mt=0.1	-
17	403170.60	1481639.23	Геодезический метод; Mt=0.1	-
18	403170.91	1481639.08	Геодезический метод; Mt=0.1	-
19	403171.06	1481639.39	Геодезический метод; Mt=0.1	-
20	403170.75	1481639.54	Геодезический метод; Mt=0.1	-
17	403170.60	1481639.23	Геодезический метод; Mt=0.1	-

21	403175.31	1481705.18	Геодезический метод; Mt=0.1	-
22	403175.66	1481705.21	Геодезический метод; Mt=0.1	-
23	403175.63	1481705.56	Геодезический метод; Mt=0.1	-
24	403175.28	1481705.53	Геодезический метод; Mt=0.1	-
21	403175.31	1481705.18	Геодезический метод; Mt=0.1	-
25	403161.96	1481717.27	Геодезический метод; Mt=0.1	-
26	403161.73	1481717.00	Геодезический метод; Mt=0.1	-
27	403162.00	1481716.77	Геодезический метод; Mt=0.1	-
28	403162.23	1481717.04	Геодезический метод; Mt=0.1	-
25	403161.96	1481717.27	Геодезический метод; Mt=0.1	-
29	403170.75	1481751.80	Геодезический метод; Mt=0.1	-
30	403171.09	1481751.86	Геодезический метод; Mt=0.1	-
31	403170.44	1481755.31	Геодезический метод; Mt=0.1	-
32	403170.10	1481755.25	Геодезический метод; Mt=0.1	-
29	403170.75	1481751.80	Геодезический метод; Mt=0.1	-
33	403162.54	1481797.57	Геодезический метод; Mt=0.1	-
34	403164.60	1481797.82	Геодезический метод; Mt=0.1	-
35	403164.56	1481798.16	Геодезический метод; Mt=0.1	-
36	403162.50	1481797.91	Геодезический метод; Mt=0.1	-
33	403162.54	1481797.57	Геодезический метод; Mt=0.1	-
37	403147.06	1481795.88	Геодезический метод; Mt=0.1	-
38	403147.11	1481795.53	Геодезический метод; Mt=0.1	-
39	403147.46	1481795.58	Геодезический метод; Mt=0.1	-
40	403147.41	1481795.93	Геодезический метод; Mt=0.1	-
37	403147.06	1481795.88	Геодезический метод; Mt=0.1	-

Публичный сервитут
ВЛ-0,4 кВ Ф. ул.Бр. Кукаркиных, литер: 126
Схема расположения границ публичного сервитута



М 1:1000

Условные обозначения:

- -граница публичного сервитута
- -граница земельного участка, учтенного в ГКН
- -граница кадастрового квартала
- -ось линии
- 66:58:1401003 -номер кадастрового квартала
- :57 -номер земельного участка, учтенного в ГКН