

Приложение № 1
УТВЕРЖДЕНА
 постановлением Администрации
 муниципального округа Первоуральск
 от 16.06.2025 № 1550

Схема расположения границ публичного сервитута

Раздел 1		
Сведения об объекте		
№ п/п	Характеристики объекта	Описание характеристик
1	2	3
1	Местоположение объекта	623100, Свердловская область, Первоуральск город.
2	Площадь объекта ± величина погрешности определения площади ($P \pm \Delta P$)	1 449 ± 16 м²
3	Иные характеристики объекта	<p>Вид объекта реестра границ: Граница публичного сервитута</p> <p>Кадастровый номер квартала: 66:58:1301009</p> <p>Вид или наименование публичного сервитута по документу: Публичный сервитут для размещения объекта: "Реконструкция ВЛ-6 кВ ф. "Галкинский карьер-1" (инв. № ОК-0069665) (от ПС-35/6 кВ БКУ). Реконструкция ТП-17 (инв. № 0029420). Реконструкция ВЛ-0,4 кВ ф. 4 (инв. № 0029408) (от ТП-17). Реконструкция ВЛ-0,4 кВ ф. 6 (инв. № 0048337) (от ТП-17). Строительство ЛЭП-0,4 кВ от РУ-0,4 кВ ТП-17 до точки присоединения, г. Первоуральск, п. Билимбай, ул. Лермонтова, 2"</p> <p>Орган, принявший решение об установлении публичного сервитута: Администрация Первоуральского муниципального округа Свердловской области</p> <p>Источники официального опубликования: www.prvadm.ru</p> <p>Земельные участки, в отношении которых испрашивается публичный сервитут: 66:58:1301009:1007, 66:58:1301009:1023, 66:58:1301009:248, 66:58:1301009:252</p> <p>Цель установления публичного сервитута: Размещение объектов электросетевого хозяйства, тепловых сетей, водопроводных сетей, сетей водоотведения, линий и сооружений связи, линейных объектов системы газоснабжения, нефтепроводов и нефтепродуктопроводов, их неотъемлемых технологических частей, если указанные объекты являются объектами федерального, регионального или местного значения, либо необходимы для организации электро-, газо-, тепло-, водоснабжения населения и водоотведения, подключения (технологического присоединения) к сетям инженерно-технического обеспечения, либо переносятся в связи с изъятием земельных участков, на которых они ранее располагались, для государственных или муниципальных нужд (далее также - инженерные сооружения)</p> <p>Срок публичного сервитута: продолжительность: 10 лет</p> <p>Обладатель публичного сервитута: Юридическое лицо, зарегистрированное в Российской Федерации Акционерное общество «Облкоммунэнерго» (ИНН: 6671028735, ОГРН: 1156658098266, адрес эл. почты: secretar@okenergo.su, почтовый адрес: 620063, г. Екатеринбург, ул. Чапаева, д. 14/10).</p>

Раздел 2

Сведения о местоположении границ объекта					
1. Система координат МСК-66 зона I					
2. Сведения о характерных точках границ объекта					
Обозначение характерных точек границ	Координаты, м		Метод определения координат характерной точки	Средняя квадратическая погрешность положения характерной точки (Mt), м	Описание обозначения точки на местности (при наличии)
	X	Y			
1	2	3	4	5	6
1	402 644,94	1 484 405,52	Метод спутниковых геодезических измерений (определений)	0,10	—
2	402 633,60	1 484 375,89	Метод спутниковых геодезических измерений (определений)	0,10	—
3	402 583,80	1 484 380,96	Метод спутниковых геодезических измерений (определений)	0,10	—
4	402 518,26	1 484 387,34	Метод спутниковых геодезических измерений (определений)	0,10	—
5	402 503,29	1 484 388,81	Метод спутниковых геодезических измерений (определений)	0,10	—
6	402 486,00	1 484 391,75	Метод спутниковых геодезических измерений (определений)	0,10	—
7	402 470,14	1 484 396,27	Метод спутниковых геодезических измерений (определений)	0,10	—
8	402 475,43	1 484 426,08	Метод спутниковых геодезических измерений (определений)	0,10	—
9	402 469,71	1 484 427,18	Метод спутниковых геодезических измерений (определений)	0,10	—
10	402 471,61	1 484 437,00	Метод спутниковых геодезических измерений (определений)	0,10	—
11	402 473,90	1 484 436,56	Метод спутниковых геодезических измерений (определений)	0,10	—
12	402 475,86	1 484 450,61	Метод спутниковых геодезических измерений (определений)	0,10	—
13	402 477,83	1 484 489,15	Метод спутниковых геодезических измерений (определений)	0,10	—
14	402 482,88	1 484 488,90	Метод спутниковых геодезических измерений (определений)	0,10	—
15	402 480,86	1 484 450,34	Метод спутниковых геодезических измерений (определений)	0,10	—
16	402 478,75	1 484 435,62	Метод спутниковых геодезических измерений (определений)	0,10	—
17	402 480,44	1 484 435,29	Метод спутниковых геодезических измерений (определений)	0,10	—

Раздел 2

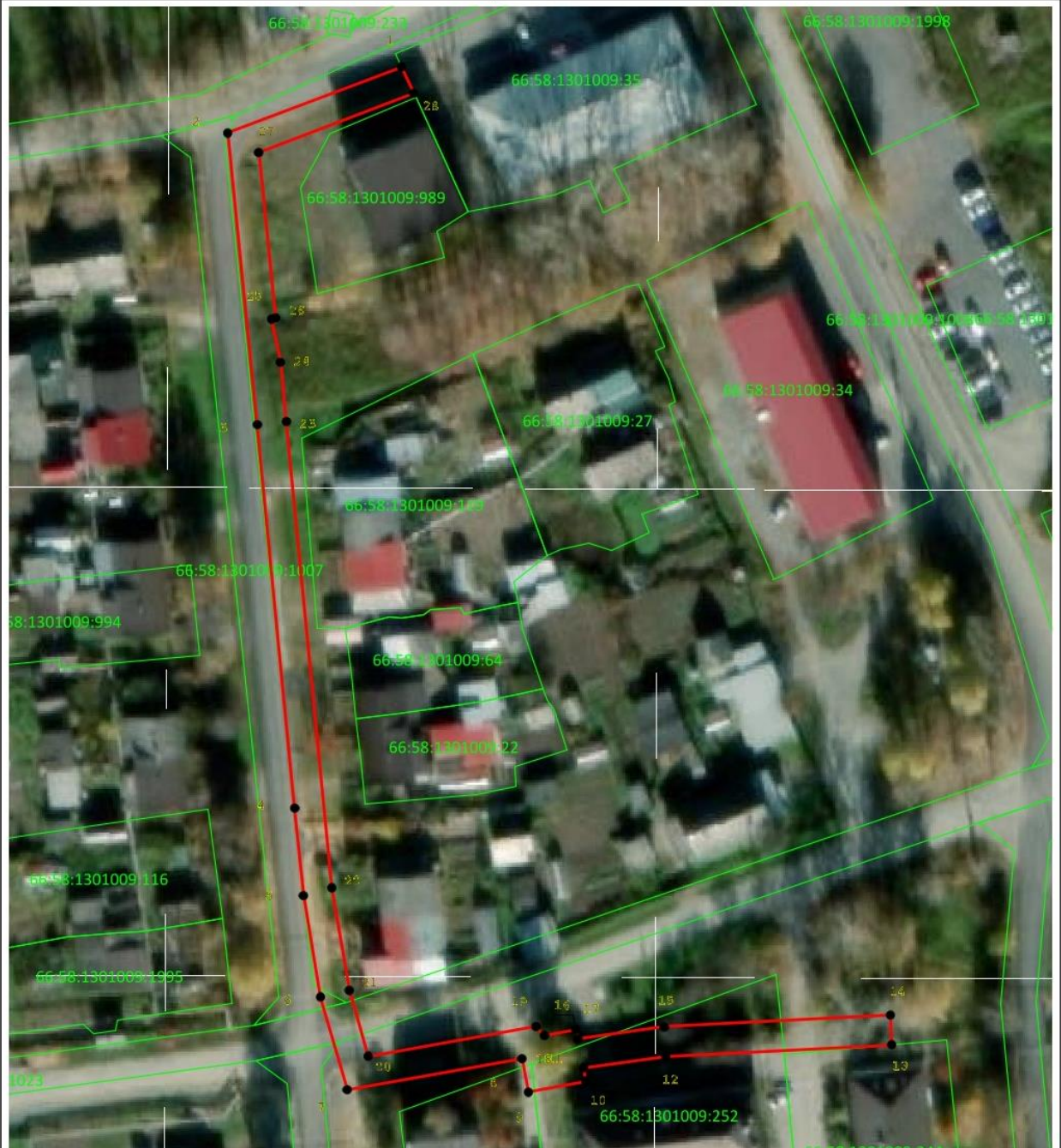
Сведения о местоположении границ объекта					
1	2	3	4	5	6
18	402 479,41	1 484 429,92	Метод спутниковых геодезических измерений (определений)	0,10	—
19	402 480,93	1 484 428,50	Метод спутниковых геодезических измерений (определений)	0,10	—
20	402 475,86	1 484 399,84	Метод спутниковых геодезических измерений (определений)	0,10	—
21	402 487,10	1 484 396,64	Метод спутниковых геодезических измерений (определений)	0,10	—
22	402 504,64	1 484 393,65	Метод спутниковых геодезических измерений (определений)	0,10	—
23	402 584,32	1 484 385,93	Метод спутниковых геодезических измерений (определений)	0,10	—
24	402 594,46	1 484 384,88	Метод спутниковых геодезических измерений (определений)	0,10	—
25	402 601,81	1 484 383,36	Метод спутниковых геодезических измерений (определений)	0,10	—
26	402 602,03	1 484 384,10	Метод спутниковых геодезических измерений (определений)	0,10	—
27	402 630,27	1 484 381,18	Метод спутниковых геодезических измерений (определений)	0,10	—
28	402 640,40	1 484 407,62	Метод спутниковых геодезических измерений (определений)	0,10	—
1	402 644,94	1 484 405,52	Метод спутниковых геодезических измерений (определений)	0,10	—
3. Сведения о характерных точках части (частей) границы объекта					
1	2	3	4	5	6
—	—	—	—	—	—

Раздел 3

Сведения о местоположении измененных (уточненных) границ объекта							
1. Система координат МСК-66 зона 1							
2. Сведения о характерных точках границ объекта							
Обозначение характерных точек границы	Существующие координаты, м		Измененные (уточненные) координаты, м		Метод определения координат характерной точки	Средняя квадратическая погрешность положения характерной точки (Mt), м	Описание обозначения точки на местности (при наличии)
	X	Y	X	Y			
1	2	3	4	5	6	7	8
—	—	—	—	—	—	—	—
3. Сведения о характерных точках части (частей) границы объекта							
1	2	3	4	5	6	7	8
—	—	—	—	—	—	—	—

Раздел 4

План границ объекта



Масштаб 1:1 000

Условные обозначения:

- 7 - характерная точка публичного сервитута
- обозначение границы публичного сервитута
- Существующая часть границы, имеющиеся в ГКН
- 59:01:4413638:1842 - обозначение земельного участка включенного в ЕГРН
- граница кадастрового квартала
- 59:01:4411474 - обозначение кадастрового квартала
- местоположение инженерного сооружения