

Схема расположения границ публичного сервитута

ОПИСАНИЕ МЕСТОПОЛОЖЕНИЯ ГРАНИЦ ПУБЛИЧНОГО СЕРВИТУТА ПО ОБЪЕКТУ ВЛ-0,4 кВ Ф.№1, литер: 22а Свердловская область, муниципальный округ Первоуральск (наименование объекта)				
Сведения о местоположении границ объекта				
1. Система координат <u>МСК-66 (зона 1)</u>				
2. Сведения о характерных точках границ объекта				
Обозначение характерных точек границ	Координаты, м		Метод определения координат и средняя квадратическая погрешность положения характерной точки (M _t), м	Описание закрепления точки на местности (при наличии)
	X	Y		
1	2	3	4	5
1	402966.47	1481306.00	Геодезический метод; M _t =0.1	-
2	402966.19	1481307.01	Геодезический метод; M _t =0.1	-
3	402964.88	1481306.78	Геодезический метод; M _t =0.1	-
4	402964.94	1481306.44	Геодезический метод; M _t =0.1	-
5	402965.93	1481306.61	Геодезический метод; M _t =0.1	-
6	402966.13	1481305.90	Геодезический метод; M _t =0.1	-
1	402966.47	1481306.00	Геодезический метод; M _t =0.1	-
7	402947.87	1481298.73	Геодезический метод; M _t =0.1	-
8	402947.73	1481299.05	Геодезический метод; M _t =0.1	-
9	402947.41	1481298.91	Геодезический метод; M _t =0.1	-
10	402947.55	1481298.59	Геодезический метод; M _t =0.1	-
7	402947.87	1481298.73	Геодезический метод; M _t =0.1	-
11	402928.58	1481289.94	Геодезический метод; M _t =0.1	-
12	402928.44	1481290.26	Геодезический метод; M _t =0.1	-
13	402928.12	1481290.12	Геодезический метод; M _t =0.1	-
14	402928.26	1481289.80	Геодезический метод; M _t =0.1	-
11	402928.58	1481289.94	Геодезический метод; M _t =0.1	-
15	402922.78	1481287.27	Геодезический метод; M _t =0.1	-
16	402922.64	1481287.59	Геодезический метод; M _t =0.1	-
17	402922.32	1481287.45	Геодезический метод; M _t =0.1	-
18	402922.46	1481287.13	Геодезический метод; M _t =0.1	-
15	402922.78	1481287.27	Геодезический метод; M _t =0.1	-
19	402887.89	1481271.50	Геодезический метод; M _t =0.1	-
20	402887.75	1481271.82	Геодезический метод; M _t =0.1	-
21	402887.43	1481271.68	Геодезический метод; M _t =0.1	-

22	402887.57	1481271.36	Геодезический метод; Mt=0.1	-
19	402887.89	1481271.50	Геодезический метод; Mt=0.1	-
23	402846.34	1481253.48	Геодезический метод; Mt=0.1	-
24	402846.19	1481253.79	Геодезический метод; Mt=0.1	-
25	402845.88	1481253.64	Геодезический метод; Mt=0.1	-
26	402846.03	1481253.33	Геодезический метод; Mt=0.1	-
23	402846.34	1481253.48	Геодезический метод; Mt=0.1	-
27	402805.26	1481233.90	Геодезический метод; Mt=0.1	-
28	402805.12	1481234.22	Геодезический метод; Mt=0.1	-
29	402804.80	1481234.08	Геодезический метод; Mt=0.1	-
30	402804.94	1481233.76	Геодезический метод; Mt=0.1	-
27	402805.26	1481233.90	Геодезический метод; Mt=0.1	-
31	402763.35	1481214.71	Геодезический метод; Mt=0.1	-
32	402763.21	1481215.03	Геодезический метод; Mt=0.1	-
33	402762.89	1481214.89	Геодезический метод; Mt=0.1	-
34	402763.03	1481214.57	Геодезический метод; Mt=0.1	-
31	402763.35	1481214.71	Геодезический метод; Mt=0.1	-
35	402720.41	1481195.29	Геодезический метод; Mt=0.1	-
36	402720.27	1481195.61	Геодезический метод; Mt=0.1	-
37	402719.95	1481195.47	Геодезический метод; Mt=0.1	-
38	402720.09	1481195.15	Геодезический метод; Mt=0.1	-
35	402720.41	1481195.29	Геодезический метод; Mt=0.1	-
39	402677.64	1481175.76	Геодезический метод; Mt=0.1	-
40	402677.50	1481176.08	Геодезический метод; Mt=0.1	-
41	402677.18	1481175.94	Геодезический метод; Mt=0.1	-
42	402677.32	1481175.62	Геодезический метод; Mt=0.1	-
39	402677.64	1481175.76	Геодезический метод; Mt=0.1	-
43	402633.11	1481156.33	Геодезический метод; Mt=0.1	-
44	402633.25	1481156.01	Геодезический метод; Mt=0.1	-
45	402635.52	1481157.06	Геодезический метод; Mt=0.1	-
46	402635.38	1481157.38	Геодезический метод; Mt=0.1	-
43	402633.11	1481156.33	Геодезический метод; Mt=0.1	-
47	402608.46	1481116.66	Геодезический метод; Mt=0.1	-
48	402608.73	1481116.89	Геодезический метод; Mt=0.1	-
49	402608.50	1481117.16	Геодезический метод; Mt=0.1	-

50	402608.23	1481116.93	Геодезический метод; Mt=0.1	-
47	402608.46	1481116.66	Геодезический метод; Mt=0.1	-
51	402591.34	1481136.82	Геодезический метод; Mt=0.1	-
52	402591.18	1481137.14	Геодезический метод; Mt=0.1	-
53	402588.60	1481135.82	Геодезический метод; Mt=0.1	-
54	402588.76	1481135.50	Геодезический метод; Mt=0.1	-
51	402591.34	1481136.82	Геодезический метод; Mt=0.1	-
55	402549.67	1481117.98	Геодезический метод; Mt=0.1	-
56	402549.53	1481118.30	Геодезический метод; Mt=0.1	-
57	402549.21	1481118.16	Геодезический метод; Mt=0.1	-
58	402549.35	1481117.84	Геодезический метод; Mt=0.1	-
55	402549.67	1481117.98	Геодезический метод; Mt=0.1	-
59	402508.68	1481099.24	Геодезический метод; Mt=0.1	-
60	402508.54	1481099.56	Геодезический метод; Mt=0.1	-
61	402508.22	1481099.42	Геодезический метод; Mt=0.1	-
62	402508.36	1481099.10	Геодезический метод; Mt=0.1	-
59	402508.68	1481099.24	Геодезический метод; Mt=0.1	-
63	402498.96	1481111.45	Геодезический метод; Mt=0.1	-
64	402498.68	1481111.23	Геодезический метод; Mt=0.1	-
65	402498.90	1481110.95	Геодезический метод; Mt=0.1	-
66	402499.18	1481111.17	Геодезический метод; Mt=0.1	-
63	402498.96	1481111.45	Геодезический метод; Mt=0.1	-
67	402466.81	1481080.02	Геодезический метод; Mt=0.1	-
68	402466.67	1481080.34	Геодезический метод; Mt=0.1	-
69	402466.35	1481080.20	Геодезический метод; Mt=0.1	-
70	402466.49	1481079.88	Геодезический метод; Mt=0.1	-
67	402466.81	1481080.02	Геодезический метод; Mt=0.1	-
71	402427.77	1481062.01	Геодезический метод; Mt=0.1	-
72	402427.63	1481062.33	Геодезический метод; Mt=0.1	-
73	402427.31	1481062.19	Геодезический метод; Mt=0.1	-
74	402427.45	1481061.87	Геодезический метод; Mt=0.1	-
71	402427.77	1481062.01	Геодезический метод; Mt=0.1	-
75	402386.20	1481043.29	Геодезический метод; Mt=0.1	-
76	402386.04	1481043.61	Геодезический метод; Mt=0.1	-
77	402385.72	1481043.45	Геодезический метод; Mt=0.1	-

78	402385.88	1481043.13	Геодезический метод; Mt=0.1	-
75	402386.20	1481043.29	Геодезический метод; Mt=0.1	-
79	402307.70	1481004.03	Геодезический метод; Mt=0.1	-
80	402308.04	1481004.07	Геодезический метод; Mt=0.1	-
81	402308.00	1481004.41	Геодезический метод; Mt=0.1	-
82	402307.66	1481004.37	Геодезический метод; Mt=0.1	-
79	402307.70	1481004.03	Геодезический метод; Mt=0.1	-
83	402346.96	1481023.48	Геодезический метод; Mt=0.1	-
84	402346.81	1481023.79	Геодезический метод; Mt=0.1	-
85	402346.50	1481023.64	Геодезический метод; Mt=0.1	-
86	402346.65	1481023.33	Геодезический метод; Mt=0.1	-
83	402346.96	1481023.48	Геодезический метод; Mt=0.1	-
87	402305.92	1481020.98	Геодезический метод; Mt=0.1	-
88	402306.22	1481021.14	Геодезический метод; Mt=0.1	-
89	402304.75	1481023.90	Геодезический метод; Mt=0.1	-
90	402304.45	1481023.74	Геодезический метод; Mt=0.1	-
87	402305.92	1481020.98	Геодезический метод; Mt=0.1	-
91	402293.29	1481047.57	Геодезический метод; Mt=0.1	-
92	402293.61	1481047.71	Геодезический метод; Mt=0.1	-
93	402293.47	1481048.03	Геодезический метод; Mt=0.1	-
94	402293.15	1481047.89	Геодезический метод; Mt=0.1	-
91	402293.29	1481047.57	Геодезический метод; Mt=0.1	-
95	402279.30	1481077.73	Геодезический метод; Mt=0.1	-
96	402279.62	1481077.87	Геодезический метод; Mt=0.1	-
97	402278.79	1481079.68	Геодезический метод; Mt=0.1	-
98	402278.47	1481079.54	Геодезический метод; Mt=0.1	-
95	402279.30	1481077.73	Геодезический метод; Mt=0.1	-
99	402269.42	1480984.18	Геодезический метод; Mt=0.1	-
100	402269.26	1480984.50	Геодезический метод; Mt=0.1	-
101	402268.94	1480984.34	Геодезический метод; Mt=0.1	-
102	402269.10	1480984.02	Геодезический метод; Mt=0.1	-
99	402269.42	1480984.18	Геодезический метод; Mt=0.1	-
103	402232.10	1480965.27	Геодезический метод; Mt=0.1	-
104	402231.93	1480965.58	Геодезический метод; Mt=0.1	-
105	402231.62	1480965.41	Геодезический метод; Mt=0.1	-

106	402231.79	1480965.10	Геодезический метод; Mt=0.1	-
103	402232.10	1480965.27	Геодезический метод; Mt=0.1	-
107	402232.97	1480984.57	Геодезический метод; Mt=0.1	-
108	402235.02	1480985.08	Геодезический метод; Mt=0.1	-
109	402234.94	1480985.42	Геодезический метод; Mt=0.1	-
110	402232.89	1480984.91	Геодезический метод; Mt=0.1	-
107	402232.97	1480984.57	Геодезический метод; Mt=0.1	-
111	402205.96	1481038.30	Геодезический метод; Mt=0.1	-
112	402206.28	1481038.46	Геодезический метод; Mt=0.1	-
113	402206.12	1481038.78	Геодезический метод; Mt=0.1	-
114	402205.80	1481038.62	Геодезический метод; Mt=0.1	-
111	402205.96	1481038.30	Геодезический метод; Mt=0.1	-
115	402195.48	1481058.96	Геодезический метод; Mt=0.1	-
116	402195.81	1481059.07	Геодезический метод; Mt=0.1	-
117	402195.70	1481059.40	Геодезический метод; Mt=0.1	-
118	402195.37	1481059.29	Геодезический метод; Mt=0.1	-
115	402195.48	1481058.96	Геодезический метод; Mt=0.1	-
119	402183.66	1481088.83	Геодезический метод; Mt=0.1	-
120	402184.86	1481091.30	Геодезический метод; Mt=0.1	-
121	402184.54	1481091.46	Геодезический метод; Mt=0.1	-
122	402183.34	1481088.99	Геодезический метод; Mt=0.1	-
119	402183.66	1481088.83	Геодезический метод; Mt=0.1	-
123	402143.10	1481094.19	Геодезический метод; Mt=0.1	-
124	402142.80	1481094.01	Геодезический метод; Mt=0.1	-
125	402144.09	1481091.72	Геодезический метод; Mt=0.1	-
126	402144.39	1481091.90	Геодезический метод; Mt=0.1	-
123	402143.10	1481094.19	Геодезический метод; Mt=0.1	-
127	402132.78	1481044.02	Геодезический метод; Mt=0.1	-
128	402133.12	1481043.96	Геодезический метод; Mt=0.1	-
129	402133.62	1481047.19	Геодезический метод; Mt=0.1	-
130	402133.28	1481047.25	Геодезический метод; Mt=0.1	-
127	402132.78	1481044.02	Геодезический метод; Mt=0.1	-
131	402191.25	1480944.06	Геодезический метод; Mt=0.1	-
132	402191.10	1480944.37	Геодезический метод; Mt=0.1	-
133	402190.79	1480944.22	Геодезический метод; Mt=0.1	-

134	402190.94	1480943.91	Геодезический метод; Mt=0.1	-
131	402191.25	1480944.06	Геодезический метод; Mt=0.1	-
135	402171.85	1480934.47	Геодезический метод; Mt=0.1	-
136	402171.68	1480934.78	Геодезический метод; Mt=0.1	-
137	402171.37	1480934.61	Геодезический метод; Mt=0.1	-
138	402171.54	1480934.30	Геодезический метод; Mt=0.1	-
135	402171.85	1480934.47	Геодезический метод; Mt=0.1	-
139	402151.90	1480923.84	Геодезический метод; Mt=0.1	-
140	402151.75	1480924.15	Геодезический метод; Mt=0.1	-
141	402151.44	1480924.00	Геодезический метод; Mt=0.1	-
142	402151.59	1480923.69	Геодезический метод; Mt=0.1	-
139	402151.90	1480923.84	Геодезический метод; Mt=0.1	-
143	402139.78	1480935.15	Геодезический метод; Mt=0.1	-
144	402139.54	1480934.89	Геодезический метод; Mt=0.1	-
145	402139.80	1480934.65	Геодезический метод; Mt=0.1	-
146	402140.04	1480934.91	Геодезический метод; Mt=0.1	-
143	402139.78	1480935.15	Геодезический метод; Mt=0.1	-
147	402133.36	1480914.59	Геодезический метод; Mt=0.1	-
148	402133.19	1480914.90	Геодезический метод; Mt=0.1	-
149	402132.88	1480914.73	Геодезический метод; Mt=0.1	-
150	402133.05	1480914.42	Геодезический метод; Mt=0.1	-
147	402133.36	1480914.59	Геодезический метод; Mt=0.1	-
151	402113.12	1480903.91	Геодезический метод; Mt=0.1	-
152	402112.95	1480904.22	Геодезический метод; Mt=0.1	-
153	402112.64	1480904.05	Геодезический метод; Mt=0.1	-
154	402112.81	1480903.74	Геодезический метод; Mt=0.1	-
151	402113.12	1480903.91	Геодезический метод; Mt=0.1	-
155	402098.15	1480918.01	Геодезический метод; Mt=0.1	-
156	402097.91	1480917.75	Геодезический метод; Mt=0.1	-
157	402098.17	1480917.51	Геодезический метод; Mt=0.1	-
158	402098.41	1480917.77	Геодезический метод; Mt=0.1	-
155	402098.15	1480918.01	Геодезический метод; Mt=0.1	-
159	402071.57	1480882.65	Геодезический метод; Mt=0.1	-
160	402071.75	1480882.35	Геодезический метод; Mt=0.1	-
161	402074.88	1480884.11	Геодезический метод; Mt=0.1	-

162	402074.70	1480884.41	Геодезический метод; Mt=0.1	-
159	402071.57	1480882.65	Геодезический метод; Mt=0.1	-
163	402276.38	1481089.57	Геодезический метод; Mt=0.1	-
164	402274.16	1481094.26	Геодезический метод; Mt=0.1	-
165	402268.64	1481091.64	Геодезический метод; Mt=0.1	-
166	402271.00	1481087.00	Геодезический метод; Mt=0.1	-
163	402276.38	1481089.57	Геодезический метод; Mt=0.1	-

Публичный сервитут
ВЛ-0,4 кВ Ф.№1, литер: 22а
Схема расположения границ публичного сервитута

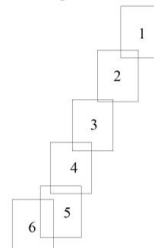


М 1:3000

Условные обозначения:

- -граница публичного сервитута
- -граница земельного участка, учтенного в ГКН
- -граница кадастрового квартала
- -ось линии
- 66:58:1401002 -номер кадастрового квартала
- :62 -номер земельного участка, учтенного в ГКН

Схема расположения листов



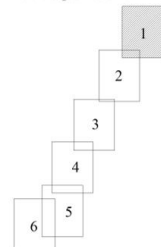
Публичный сервитут
ВЛ-0,4 кВ Ф.№1, литер: 22а
Схема расположения границ публичного сервитута



Условные обозначения:

- граница публичного сервитута
- граница земельного участка, учтенного в ГКН
- граница кадастрового квартала
- ось линии
- 66:58:1401002 — номер кадастрового квартала
- :62 — номер земельного участка, учтенного в ГКН

Схема расположения листов



Публичный сервитут
ВЛ-0,4 кВ Ф.№1, литер: 22а
Схема расположения границ публичного сервитута

Лист 2

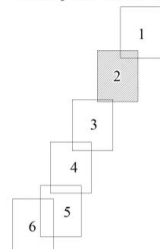


Условные обозначения:

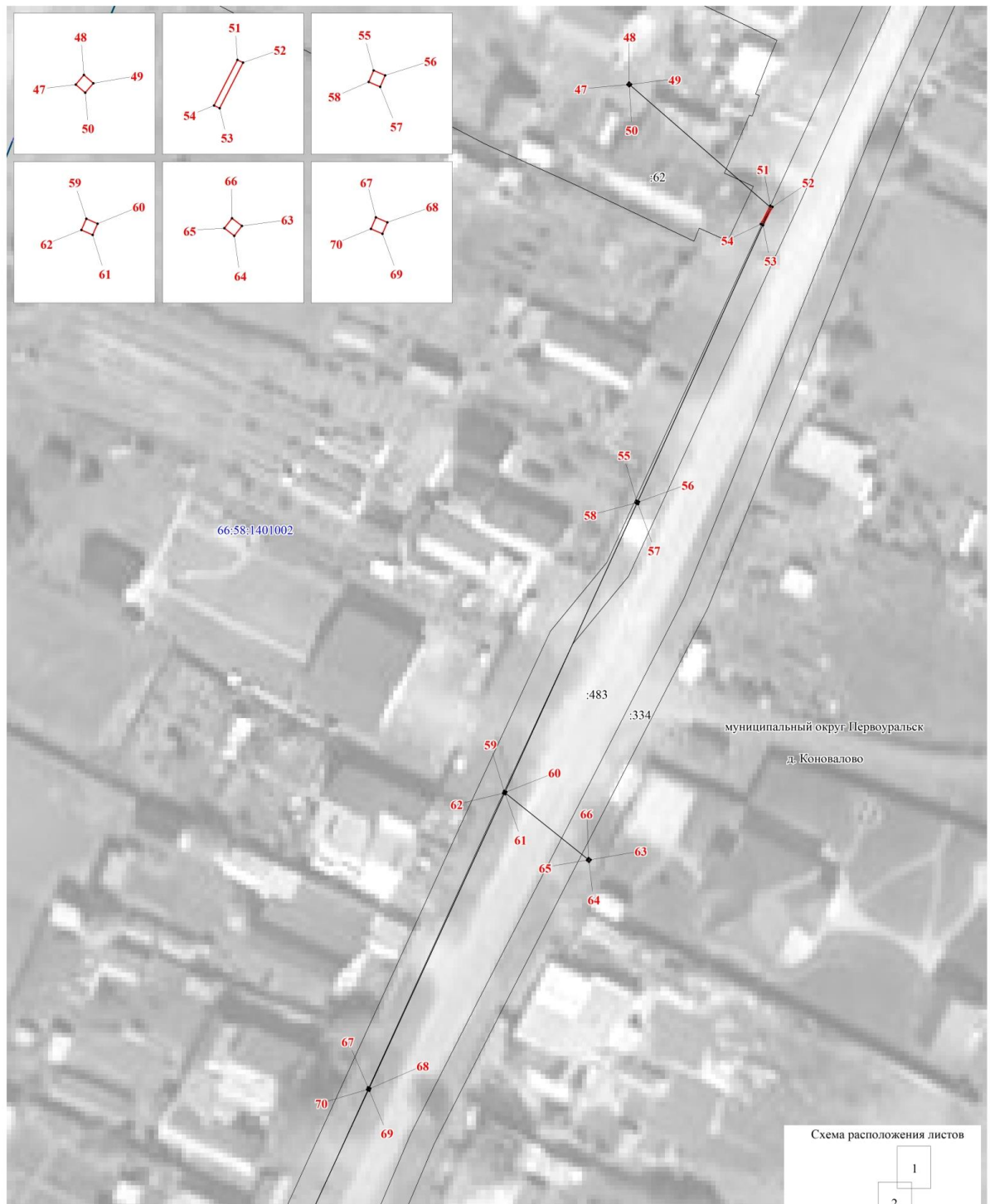
- -граница публичного сервитута
- -граница земельного участка, учтенного в ГКН
- -граница кадастрового квартала
- -ось линии
- 66:58:1401002 -номер кадастрового квартала
- :62 -номер земельного участка, учтенного в ГКН

М 1:500

Схема расположения листов



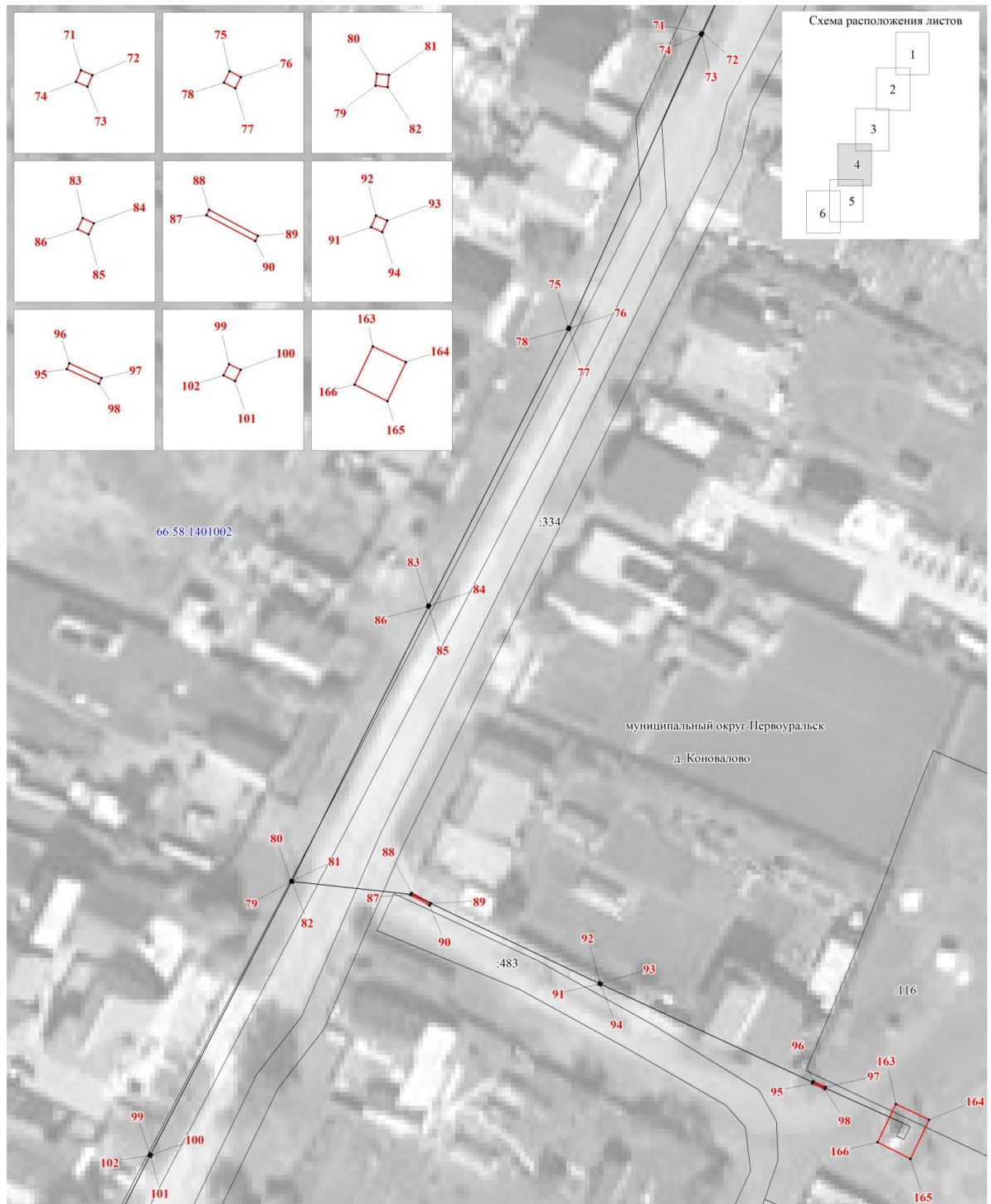
Публичный сервитут
ВЛ-0,4 кВ Ф.№1, литер: 22а
Схема расположения границ публичного сервитута



Условные обозначения:

- граница публичного сервитута
- граница земельного участка, учтенного в ГКН
- граница кадастрового квартала
- ось линии
- 66:58:1401002 — номер кадастрового квартала
- 62 — номер земельного участка, учтенного в ГКН

Публичный сервитут
ВЛ-0,4 кВ Ф.№1, литер: 22а
Схема расположения границ публичного сервитута



Условные обозначения:

- граница публичного сервитута
- граница земельного участка, учтенного в ГКН
- граница кадастрового квартала
- ось линии
- 66:58:1401002 — номер кадастрового квартала
- :62 — номер земельного участка, учтенного в ГКН

Публичный сервитут
ВЛ-0,4 кВ Ф.№1, литер: 22а
Схема расположения границ публичного сервитута

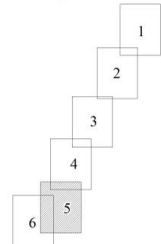
Лист 5



Условные обозначения:

- -граница публичного сервитута
- -граница земельного участка, учтенного в ГКН
- -граница кадастрового квартала
- -ось линии
- 66:58:1401002 -номер кадастрового квартала
- :62 -номер земельного участка, учтенного в ГКН

Схема расположения листов



Публичный сервитут
ВЛ-0,4 кВ Ф.№1, литер: 22а
Схема расположения границ публичного сервитута



Условные обозначения:

- -граница публичного сервитута
- -граница земельного участка, учтенного в ГКН
- -граница кадастрового квартала
- -ось линии
- 66:58:1401002 -номер кадастрового квартала
- 62 -номер земельного участка, учтенного в ГКН

М 1:500

Схема расположения листов

