

Приложение № 1
УТВЕРЖДЕНА
постановлением Администрации
муниципального округа Первоуральск
от 19.06.2025 № 1574

Схема расположения границ публичного сервитута

Раздел 1

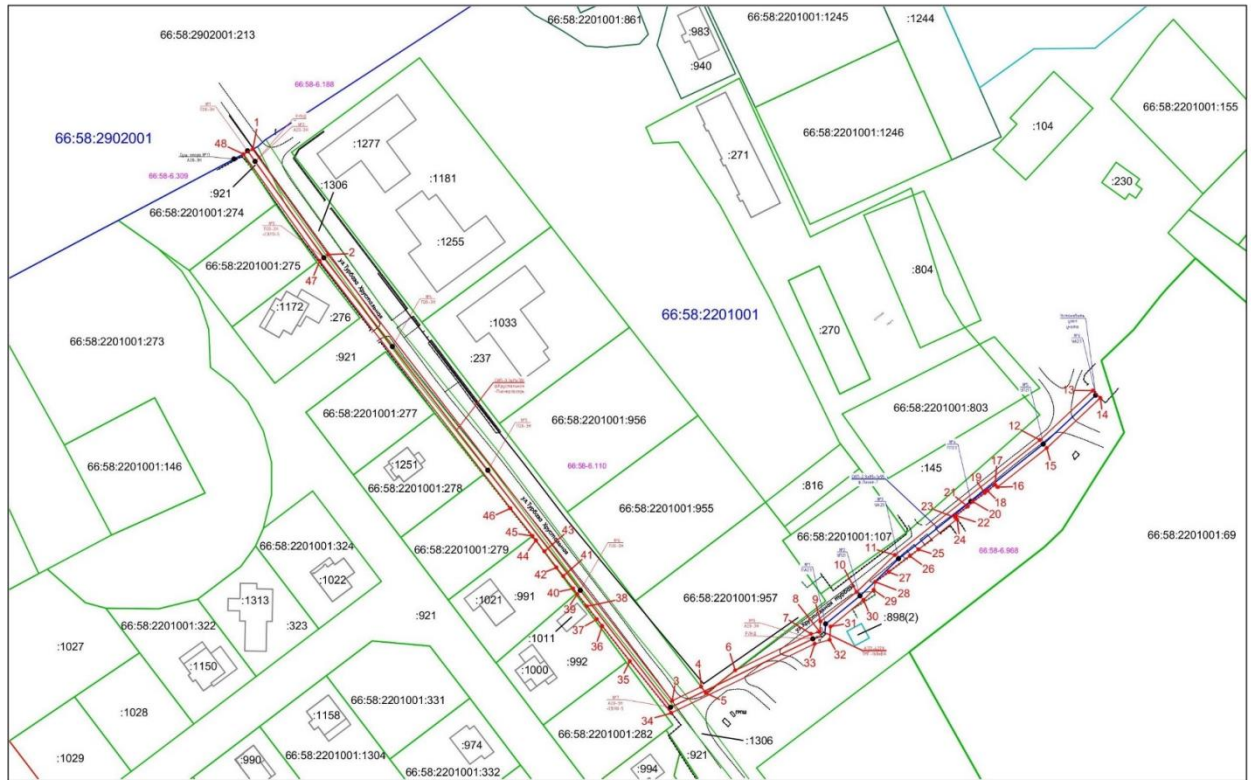
Сведения об объекте		
№ п/п	Характеристики объекта	Описание характеристик
1	2	3
1	Местоположение объекта	Свердловская обл., г. Первоуральск, п/ст. Хрустальная ж/д (к.н. 66:58:2201001:69)
2	Площадь объекта +/- величина погрешности определения площади (Р+/- Дельта Р)	1790 кв.м±9
3	Иные характеристики объекта	Цель установления сервитута: «Строительство ВЛ-10 кВ от КВЛ-10 кВ Хрустальная-Пионерлагерь на ТП-4279 «Турбаза». ТП-4279 «Турбаза». ВЛ-0,4 кВ ТП-4279-Турбаза (Электроснабжение объекта туристической отрасли ООО «Хрустальная», находящегося по адресу: Свердловская обл., г. Первоуральск, п/ст. Хрустальная ж/д (к.н. 66:58:2201001:69)) (0,16 МВА, ВЛ-10 кВ-0,34 км, ВЛ-0,4 кВ-0,22 км, т.у. – 1)»

Раздел 2

Сведения о местоположении границ объекта					
1. Система координат МСК-66, зона 1					
2. Сведения о характерных точках границ объекта					
Обозначение характерных точек границ	Координаты, м		Метод определения координат характерной точки	Средняя квадратическая погрешность положения характерной точки (M _i), м	Описание обозначения точки на местности (при наличии)
	X	Y			
1	2	3	4	5	6
1	393383.43	1507249.60	Геодезический метод	0.10	—
2	393343.17	1507278.37	Геодезический метод	0.10	—
3	393172.73	1507409.77	Геодезический метод	0.10	—
4	393178.07	1507420.86	Геодезический метод	0.10	—
5	393175.71	1507422.67	Геодезический метод	0.10	—
6	393184.34	1507433.90	Геодезический метод	0.10	—
7	393198.26	1507462.87	Геодезический метод	0.10	—
8	393199.14	1507466.16	Геодезический метод	0.10	—
9	393203.06	1507466.46	Геодезический метод	0.10	—
10	393214.29	1507480.21	Геодезический метод	0.10	—
11	393228.45	1507494.89	Геодезический метод	0.10	—
12	393272.30	1507550.24	Геодезический метод	0.10	—
13	393291.24	1507570.51	Геодезический метод	0.10	—
14	393288.41	1507573.34	Геодезический метод	0.10	—
15	393269.26	1507552.85	Геодезический метод	0.10	—
16	393254.37	1507534.05	Геодезический метод	0.10	—
17	393255.31	1507533.13	Геодезический метод	0.10	—
18	393252.97	1507530.28	Геодезический метод	0.10	—
19	393252.08	1507529.17	Геодезический метод	0.10	—
20	393248.75	1507524.59	Геодезический метод	0.10	—
21	393246.92	1507522.69	Геодезический метод	0.10	—
22	393243.49	1507518.10	Геодезический метод	0.10	—
23	393242.74	1507517.98	Геодезический метод	0.10	—
24	393242.07	1507518.53	Геодезический метод	0.10	—
25	393230.50	1507503.84	Геодезический метод	0.10	—
26	393228.03	1507500.56	Геодезический метод	0.10	—

Обозначение характерных точек границ	Координаты, м		Метод определения координат характерной точки	Средняя квадратическая погрешность положения характерной точки (M_t), м	Описание обозначения точки на местности (при наличии)
	X	Y			
1	2	3	4	5	6
27	393221.94	1507492.45	Геодезический метод	0.10	—
28	393218.15	1507487.39	Геодезический метод	0.10	—
29	393215.06	1507486.76	Геодезический метод	0.10	—
30	393211.30	1507482.87	Геодезический метод	0.10	—
31	393201.04	1507470.32	Геодезический метод	0.10	—
32	393196.01	1507469.94	Геодезический метод	0.10	—
33	393194.49	1507464.27	Геодезический метод	0.10	—
34	393168.13	1507409.43	Геодезический метод	0.10	—
35	393187.88	1507393.60	Геодезический метод	0.10	—
36	393201.29	1507383.11	Геодезический метод	0.10	—
37	393203.90	1507381.07	Геодезический метод	0.10	—
38	393208.83	1507377.23	Геодезический метод	0.10	—
39	393213.52	1507373.54	Геодезический метод	0.10	—
40	393215.57	1507371.97	Геодезический метод	0.10	—
41	393220.36	1507368.16	Геодезический метод	0.10	—
42	393223.65	1507365.60	Геодезический метод	0.10	—
43	393229.78	1507360.99	Геодезический метод	0.10	—
44	393234.01	1507357.76	Геодезический метод	0.10	—
45	393235.70	1507356.45	Геодезический метод	0.10	—
46	393246.26	1507348.03	Геодезический метод	0.10	—
47	393340.77	1507275.17	Геодезический метод	0.10	—
48	393381.55	1507246.05	Геодезический метод	0.10	—
1	393383.43	1507249.60	Геодезический метод	0.10	—

Обзорная схема границ Публичного сервитута



- Публичный сервитут
- Земельные участки по сведениям ЕГРН

66:58:2201001 - Кадастровый квартал

— - Ось проектируемой ВЛ

⊙ - Опора ВЛ

66:58-6.188 - Обозначение зоны с особыми условиями использования территории