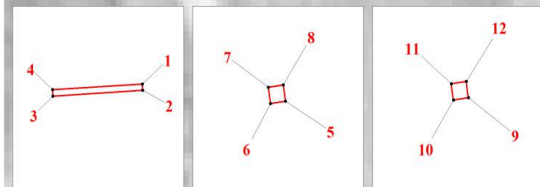
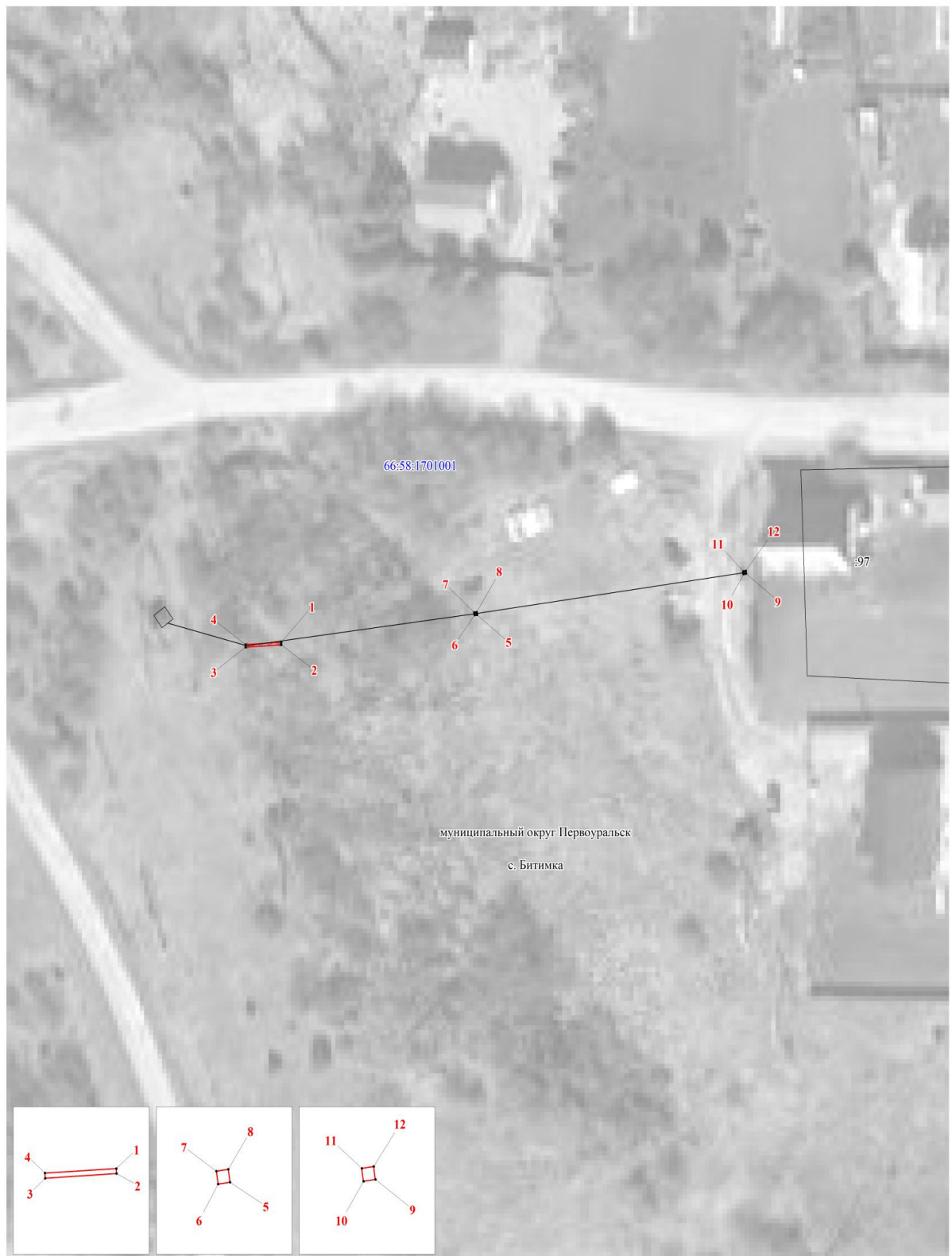


Приложение № 1  
**УТВЕРЖДЕНА**  
 постановлением Администрации  
 муниципального округа Первоуральск  
 от 25.06.2025 № 1654

<b>Схема расположения границ публичного сервитута</b> <b>ВЛ-0,4 кВ Ф.Стройка, литер: 25в</b> <b>Свердловская область, городской округ Первоуральск</b> <b>(наименование объекта)</b>				
Сведения о местоположении границ объекта				
<b>1. Система координат <u>МСК-66 (зона 1)</u></b>				
<b>2. Сведения о характерных точках границ объекта</b>				
Обозначение характерных точек границ	Координаты, м		Метод определения координат и средняя квадратическая погрешность положения характерной точки (M <sub>t</sub> ), м	Описание закрепления точки на местности (при наличии)
	X	Y		
1	2	3	4	5
1	402078.68	1481644.59	Геодезический метод; Mt=0.1	-
2	402078.34	1481644.61	Геодезический метод; Mt=0.1	-
3	402078.03	1481639.37	Геодезический метод; Mt=0.1	-
4	402078.37	1481639.35	Геодезический метод; Mt=0.1	-
1	402078.68	1481644.59	Геодезический метод; Mt=0.1	-
5	402082.42	1481673.37	Геодезический метод; Mt=0.1	-
6	402082.37	1481673.02	Геодезический метод; Mt=0.1	-
7	402082.72	1481672.97	Геодезический метод; Mt=0.1	-
8	402082.77	1481673.32	Геодезический метод; Mt=0.1	-
5	402082.42	1481673.37	Геодезический метод; Mt=0.1	-
9	402087.98	1481712.90	Геодезический метод; Mt=0.1	-
10	402087.93	1481712.55	Геодезический метод; Mt=0.1	-
11	402088.28	1481712.50	Геодезический метод; Mt=0.1	-
12	402088.33	1481712.85	Геодезический метод; Mt=0.1	-
9	402087.98	1481712.90	Геодезический метод; Mt=0.1	-

Публичный сервитут  
ВЛ-0,4 кВ Ф.Стройка, литер: 25в  
Схема расположения границ публичного сервитута



Условные обозначения:

- -граница публичного сервитута
- -граница земельного участка, учтенного в ГКН
- -граница кадастрового квартала
- -ось линии
- 66:58:1701001 -номер кадастрового квартала
- 97 -номер земельного участка, учтенного в ГКН

М 1:500