

<b>Схема расположения границ публичного сервитута</b> <b>ВЛ-0,4 кВ Ф. ул.Сергиевская, литер: 13а</b> <b>Свердловская область, городской округ Первоуральск</b> <b>(наименование объекта)</b>				
Сведения о местоположении границ объекта				
1. Система координат <u>МСК-66 (зона 1)</u>				
2. Сведения о характерных точках границ объекта				
Обозначение характерных точек границ	Координаты, м		Метод определения координат и средняя квадратическая погрешность положения характерной точки (M <sub>t</sub> ), м	Описание закрепления точки на местности (при наличии)
	X	Y		
1	2	3	4	5
1	402135.18	1483628.76	Геодезический метод; Mt=0.1	-
2	402134.94	1483629.02	Геодезический метод; Mt=0.1	-
3	402134.18	1483628.28	Геодезический метод; Mt=0.1	-
4	402132.10	1483633.43	Геодезический метод; Mt=0.1	-
5	402126.43	1483631.17	Геодезический метод; Mt=0.1	-
6	402128.69	1483625.57	Геодезический метод; Mt=0.1	-
7	402133.27	1483627.40	Геодезический метод; Mt=0.1	-
8	402131.55	1483625.74	Геодезический метод; Mt=0.1	-
9	402131.79	1483625.48	Геодезический метод; Mt=0.1	-
10	402134.14	1483627.75	Геодезический метод; Mt=0.1	-
11	402134.36	1483627.84	Геодезический метод; Mt=0.1	-
12	402134.32	1483627.93	Геодезический метод; Mt=0.1	-
1	402135.18	1483628.76	Геодезический метод; Mt=0.1	-
13	402103.90	1483592.45	Геодезический метод; Mt=0.1	-
14	402103.63	1483592.68	Геодезический метод; Mt=0.1	-
15	402103.40	1483592.41	Геодезический метод; Mt=0.1	-
16	402103.67	1483592.18	Геодезический метод; Mt=0.1	-
13	402103.90	1483592.45	Геодезический метод; Mt=0.1	-
17	402097.93	1483601.72	Геодезический метод; Mt=0.1	-
18	402097.64	1483601.53	Геодезический метод; Mt=0.1	-
19	402097.83	1483601.24	Геодезический метод; Mt=0.1	-
20	402098.12	1483601.43	Геодезический метод; Mt=0.1	-
17	402097.93	1483601.72	Геодезический метод; Mt=0.1	-
21	402069.20	1483551.15	Геодезический метод; Mt=0.1	-
22	402068.93	1483551.38	Геодезический метод; Mt=0.1	-
23	402068.70	1483551.11	Геодезический метод; Mt=0.1	-

24	402068.97	1483550.88	Геодезический метод; Mt=0.1	-
21	402069.20	1483551.15	Геодезический метод; Mt=0.1	-
25	402069.89	1483566.80	Геодезический метод; Mt=0.1	-
26	402069.54	1483566.81	Геодезический метод; Mt=0.1	-
27	402069.53	1483566.46	Геодезический метод; Mt=0.1	-
28	402069.88	1483566.45	Геодезический метод; Mt=0.1	-
25	402069.89	1483566.80	Геодезический метод; Mt=0.1	-
29	402030.17	1483503.67	Геодезический метод; Mt=0.1	-
30	402029.90	1483503.90	Геодезический метод; Mt=0.1	-
31	402029.67	1483503.63	Геодезический метод; Mt=0.1	-
32	402029.94	1483503.40	Геодезический метод; Mt=0.1	-
29	402030.17	1483503.67	Геодезический метод; Mt=0.1	-
33	402008.85	1483478.23	Геодезический метод; Mt=0.1	-
34	402008.58	1483478.46	Геодезический метод; Mt=0.1	-
35	402008.35	1483478.19	Геодезический метод; Mt=0.1	-
36	402008.62	1483477.96	Геодезический метод; Mt=0.1	-
33	402008.85	1483478.23	Геодезический метод; Mt=0.1	-
37	401974.43	1483437.02	Геодезический метод; Mt=0.1	-
38	401974.16	1483437.25	Геодезический метод; Mt=0.1	-
39	401973.93	1483436.98	Геодезический метод; Mt=0.1	-
40	401974.20	1483436.75	Геодезический метод; Mt=0.1	-
37	401974.43	1483437.02	Геодезический метод; Mt=0.1	-
41	401962.02	1483421.84	Геодезический метод; Mt=0.1	-
42	401961.74	1483422.06	Геодезический метод; Mt=0.1	-
43	401961.52	1483421.78	Геодезический метод; Mt=0.1	-
44	401961.80	1483421.56	Геодезический метод; Mt=0.1	-
41	401962.02	1483421.84	Геодезический метод; Mt=0.1	-
45	401942.90	1483398.04	Геодезический метод; Mt=0.1	-
46	401942.63	1483398.27	Геодезический метод; Mt=0.1	-
47	401942.40	1483398.00	Геодезический метод; Mt=0.1	-
48	401942.67	1483397.77	Геодезический метод; Mt=0.1	-
45	401942.90	1483398.04	Геодезический метод; Mt=0.1	-
49	401917.70	1483368.42	Геодезический метод; Mt=0.1	-
50	401917.43	1483368.65	Геодезический метод; Mt=0.1	-
51	401917.20	1483368.38	Геодезический метод; Mt=0.1	-

52	401917.47	1483368.15	Геодезический метод; Mt=0.1	-
49	401917.70	1483368.42	Геодезический метод; Mt=0.1	-
53	401885.29	1483329.98	Геодезический метод; Mt=0.1	-
54	401885.03	1483330.22	Геодезический метод; Mt=0.1	-
55	401884.79	1483329.96	Геодезический метод; Mt=0.1	-
56	401885.05	1483329.72	Геодезический метод; Mt=0.1	-
53	401885.29	1483329.98	Геодезический метод; Mt=0.1	-
57	401851.75	1483295.01	Геодезический метод; Mt=0.1	-
58	401851.50	1483295.26	Геодезический метод; Mt=0.1	-
59	401851.25	1483295.01	Геодезический метод; Mt=0.1	-
60	401851.50	1483294.76	Геодезический метод; Mt=0.1	-
57	401851.75	1483295.01	Геодезический метод; Mt=0.1	-
61	401829.57	1483272.35	Геодезический метод; Mt=0.1	-
62	401829.32	1483272.60	Геодезический метод; Mt=0.1	-
63	401829.07	1483272.35	Геодезический метод; Mt=0.1	-
64	401829.32	1483272.10	Геодезический метод; Mt=0.1	-
61	401829.57	1483272.35	Геодезический метод; Mt=0.1	-
65	401807.77	1483250.05	Геодезический метод; Mt=0.1	-
66	401804.18	1483254.03	Геодезический метод; Mt=0.1	-
67	401803.92	1483253.79	Геодезический метод; Mt=0.1	-
68	401807.51	1483249.81	Геодезический метод; Mt=0.1	-
65	401807.77	1483250.05	Геодезический метод; Mt=0.1	-
69	401772.54	1483204.78	Геодезический метод; Mt=0.1	-
70	401772.26	1483205.00	Геодезический метод; Mt=0.1	-
71	401772.04	1483204.72	Геодезический метод; Mt=0.1	-
72	401772.32	1483204.50	Геодезический метод; Mt=0.1	-
69	401772.54	1483204.78	Геодезический метод; Mt=0.1	-
73	401750.18	1483176.65	Геодезический метод; Mt=0.1	-
74	401750.44	1483176.41	Геодезический метод; Mt=0.1	-
75	401754.42	1483180.92	Геодезический метод; Mt=0.1	-
76	401754.16	1483181.16	Геодезический метод; Mt=0.1	-
73	401750.18	1483176.65	Геодезический метод; Mt=0.1	-
77	402046.14	1483487.01	Геодезический метод; Mt=0.1	-
78	402046.10	1483487.35	Геодезический метод; Mt=0.1	-
79	402040.91	1483486.79	Геодезический метод; Mt=0.1	-

80	402040.95	1483486.45	Геодезический метод; Mt=0.1	-
77	402046.14	1483487.01	Геодезический метод; Mt=0.1	-
81	402025.07	1483459.06	Геодезический метод; Mt=0.1	-
82	402025.35	1483458.84	Геодезический метод; Mt=0.1	-
83	402028.60	1483463.02	Геодезический метод; Mt=0.1	-
84	402028.32	1483463.24	Геодезический метод; Mt=0.1	-
81	402025.07	1483459.06	Геодезический метод; Mt=0.1	-
85	401999.82	1483532.90	Геодезический метод; Mt=0.1	-
86	402000.07	1483533.15	Геодезический метод; Mt=0.1	-
87	401999.82	1483533.40	Геодезический метод; Mt=0.1	-
88	401999.57	1483533.15	Геодезический метод; Mt=0.1	-
85	401999.82	1483532.90	Геодезический метод; Mt=0.1	-
89	401976.79	1483551.26	Геодезический метод; Mt=0.1	-
90	401979.15	1483554.19	Геодезический метод; Mt=0.1	-
91	401978.87	1483554.41	Геодезический метод; Mt=0.1	-
92	401976.51	1483551.48	Геодезический метод; Mt=0.1	-
89	401976.79	1483551.26	Геодезический метод; Mt=0.1	-
93	401938.66	1483582.52	Геодезический метод; Mt=0.1	-
94	401938.86	1483582.80	Геодезический метод; Mt=0.1	-
95	401938.58	1483583.00	Геодезический метод; Mt=0.1	-
96	401938.38	1483582.72	Геодезический метод; Mt=0.1	-
93	401938.66	1483582.52	Геодезический метод; Mt=0.1	-
97	401897.03	1483611.44	Геодезический метод; Mt=0.1	-
98	401897.34	1483611.61	Геодезический метод; Mt=0.1	-
99	401897.17	1483611.92	Геодезический метод; Mt=0.1	-
100	401896.86	1483611.75	Геодезический метод; Mt=0.1	-
97	401897.03	1483611.44	Геодезический метод; Mt=0.1	-
101	401881.83	1483640.27	Геодезический метод; Mt=0.1	-
102	401882.14	1483640.44	Геодезический метод; Mt=0.1	-
103	401881.97	1483640.75	Геодезический метод; Mt=0.1	-
104	401881.66	1483640.58	Геодезический метод; Mt=0.1	-
101	401881.83	1483640.27	Геодезический метод; Mt=0.1	-
105	401864.76	1483673.11	Геодезический метод; Mt=0.1	-
106	401865.08	1483673.27	Геодезический метод; Mt=0.1	-
107	401864.92	1483673.59	Геодезический метод; Mt=0.1	-

108	401864.60	1483673.43	Геодезический метод; Mt=0.1	-
105	401864.76	1483673.11	Геодезический метод; Mt=0.1	-
109	401873.52	1483685.27	Геодезический метод; Mt=0.1	-
110	401873.24	1483685.47	Геодезический метод; Mt=0.1	-
111	401873.04	1483685.19	Геодезический метод; Mt=0.1	-
112	401873.32	1483684.99	Геодезический метод; Mt=0.1	-
109	401873.52	1483685.27	Геодезический метод; Mt=0.1	-
113	401844.14	1483713.10	Геодезический метод; Mt=0.1	-
114	401844.45	1483713.27	Геодезический метод; Mt=0.1	-
115	401844.28	1483713.58	Геодезический метод; Mt=0.1	-
116	401843.97	1483713.41	Геодезический метод; Mt=0.1	-
113	401844.14	1483713.10	Геодезический метод; Mt=0.1	-
117	401821.32	1483756.55	Геодезический метод; Mt=0.1	-
118	401821.63	1483756.72	Геодезический метод; Mt=0.1	-
119	401821.46	1483757.03	Геодезический метод; Mt=0.1	-
120	401821.15	1483756.86	Геодезический метод; Mt=0.1	-
117	401821.32	1483756.55	Геодезический метод; Mt=0.1	-
121	401803.35	1483790.87	Геодезический метод; Mt=0.1	-
122	401803.66	1483791.04	Геодезический метод; Mt=0.1	-
123	401803.49	1483791.35	Геодезический метод; Mt=0.1	-
124	401803.18	1483791.18	Геодезический метод; Mt=0.1	-
121	401803.35	1483790.87	Геодезический метод; Mt=0.1	-
125	401815.80	1483786.89	Геодезический метод; Mt=0.1	-
126	401815.91	1483787.22	Геодезический метод; Mt=0.1	-
127	401815.58	1483787.33	Геодезический метод; Mt=0.1	-
128	401815.47	1483787.00	Геодезический метод; Mt=0.1	-
125	401815.80	1483786.89	Геодезический метод; Mt=0.1	-
129	401785.29	1483824.58	Геодезический метод; Mt=0.1	-
130	401785.59	1483824.74	Геодезический метод; Mt=0.1	-
131	401782.74	1483829.91	Геодезический метод; Mt=0.1	-
132	401782.44	1483829.75	Геодезический метод; Mt=0.1	-
129	401785.29	1483824.58	Геодезический метод; Mt=0.1	-
133	401759.92	1483849.32	Геодезический метод; Mt=0.1	-
134	401760.16	1483849.58	Геодезический метод; Mt=0.1	-
135	401759.90	1483849.82	Геодезический метод; Mt=0.1	-

136	401759.66	1483849.56	Геодезический метод; Mt=0.1	-
133	401759.92	1483849.32	Геодезический метод; Mt=0.1	-
137	401760.49	1483837.60	Геодезический метод; Mt=0.1	-
138	401760.84	1483837.63	Геодезический метод; Mt=0.1	-
139	401760.81	1483837.98	Геодезический метод; Mt=0.1	-
140	401760.46	1483837.95	Геодезический метод; Mt=0.1	-
137	401760.49	1483837.60	Геодезический метод; Mt=0.1	-
141	401735.79	1483871.17	Геодезический метод; Mt=0.1	-
142	401735.55	1483870.91	Геодезический метод; Mt=0.1	-
143	401735.81	1483870.67	Геодезический метод; Mt=0.1	-
144	401736.05	1483870.93	Геодезический метод; Mt=0.1	-
141	401735.79	1483871.17	Геодезический метод; Mt=0.1	-
145	401942.21	1483477.21	Геодезический метод; Mt=0.1	-
146	401942.46	1483477.46	Геодезический метод; Mt=0.1	-
147	401942.21	1483477.71	Геодезический метод; Mt=0.1	-
148	401941.96	1483477.46	Геодезический метод; Mt=0.1	-
145	401942.21	1483477.21	Геодезический метод; Mt=0.1	-
149	401935.36	1483484.48	Геодезический метод; Mt=0.1	-
150	401935.11	1483484.23	Геодезический метод; Mt=0.1	-
151	401935.36	1483483.98	Геодезический метод; Mt=0.1	-
152	401935.61	1483484.23	Геодезический метод; Mt=0.1	-
149	401935.36	1483484.48	Геодезический метод; Mt=0.1	-
153	401988.11	1483393.09	Геодезический метод; Mt=0.1	-
154	401987.85	1483392.85	Геодезический метод; Mt=0.1	-
155	401988.09	1483392.59	Геодезический метод; Mt=0.1	-
156	401988.35	1483392.83	Геодезический метод; Mt=0.1	-
153	401988.11	1483393.09	Геодезический метод; Mt=0.1	-
157	402013.09	1483365.26	Геодезический метод; Mt=0.1	-
158	402012.83	1483365.02	Геодезический метод; Mt=0.1	-
159	402013.07	1483364.76	Геодезический метод; Mt=0.1	-
160	402013.33	1483365.00	Геодезический метод; Mt=0.1	-
157	402013.09	1483365.26	Геодезический метод; Mt=0.1	-
161	402043.86	1483330.89	Геодезический метод; Mt=0.1	-
162	402043.60	1483330.65	Геодезический метод; Mt=0.1	-
163	402043.84	1483330.39	Геодезический метод; Mt=0.1	-

164	402044.10	1483330.63	Геодезический метод; Mt=0.1	-
161	402043.86	1483330.89	Геодезический метод; Mt=0.1	-
165	402077.16	1483293.72	Геодезический метод; Mt=0.1	-
166	402076.90	1483293.48	Геодезический метод; Mt=0.1	-
167	402080.72	1483289.35	Геодезический метод; Mt=0.1	-
168	402080.98	1483289.59	Геодезический метод; Mt=0.1	-
165	402077.16	1483293.72	Геодезический метод; Mt=0.1	-
169	402129.25	1483245.81	Геодезический метод; Mt=0.1	-
170	402129.47	1483246.07	Геодезический метод; Mt=0.1	-
171	402125.44	1483249.43	Геодезический метод; Mt=0.1	-
172	402125.22	1483249.17	Геодезический метод; Mt=0.1	-
169	402129.25	1483245.81	Геодезический метод; Mt=0.1	-
173	401810.91	1483260.66	Геодезический метод; Mt=0.1	-
174	401810.57	1483260.76	Геодезический метод; Mt=0.1	-
175	401810.47	1483260.42	Геодезический метод; Mt=0.1	-
176	401810.81	1483260.32	Геодезический метод; Mt=0.1	-
173	401810.91	1483260.66	Геодезический метод; Mt=0.1	-
177	401780.66	1483278.98	Геодезический метод; Mt=0.1	-
178	401780.92	1483279.22	Геодезический метод; Mt=0.1	-
179	401780.68	1483279.48	Геодезический метод; Mt=0.1	-
180	401780.42	1483279.24	Геодезический метод; Mt=0.1	-
177	401780.66	1483278.98	Геодезический метод; Mt=0.1	-
181	401750.69	1483311.20	Геодезический метод; Mt=0.1	-
182	401750.95	1483311.44	Геодезический метод; Mt=0.1	-
183	401750.71	1483311.70	Геодезический метод; Mt=0.1	-
184	401750.45	1483311.46	Геодезический метод; Mt=0.1	-
181	401750.69	1483311.20	Геодезический метод; Mt=0.1	-
185	401726.22	1483337.67	Геодезический метод; Mt=0.1	-
186	401726.48	1483337.91	Геодезический метод; Mt=0.1	-
187	401726.24	1483338.17	Геодезический метод; Mt=0.1	-
188	401725.98	1483337.93	Геодезический метод; Mt=0.1	-
185	401726.22	1483337.67	Геодезический метод; Mt=0.1	-
189	401696.77	1483369.81	Геодезический метод; Mt=0.1	-
190	401696.51	1483369.57	Геодезический метод; Mt=0.1	-
191	401700.51	1483365.27	Геодезический метод; Mt=0.1	-

192	401700.77	1483365.51	Геодезический метод; Mt=0.1	-
189	401696.77	1483369.81	Геодезический метод; Mt=0.1	-



Публичный сервитут  
ВЛ-0,4 кВ Ф. ул.Сергиевская, литер: 13а  
Схема расположения границ публичного сервитута

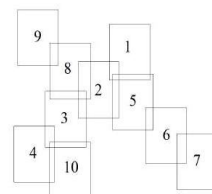


Условные обозначения:

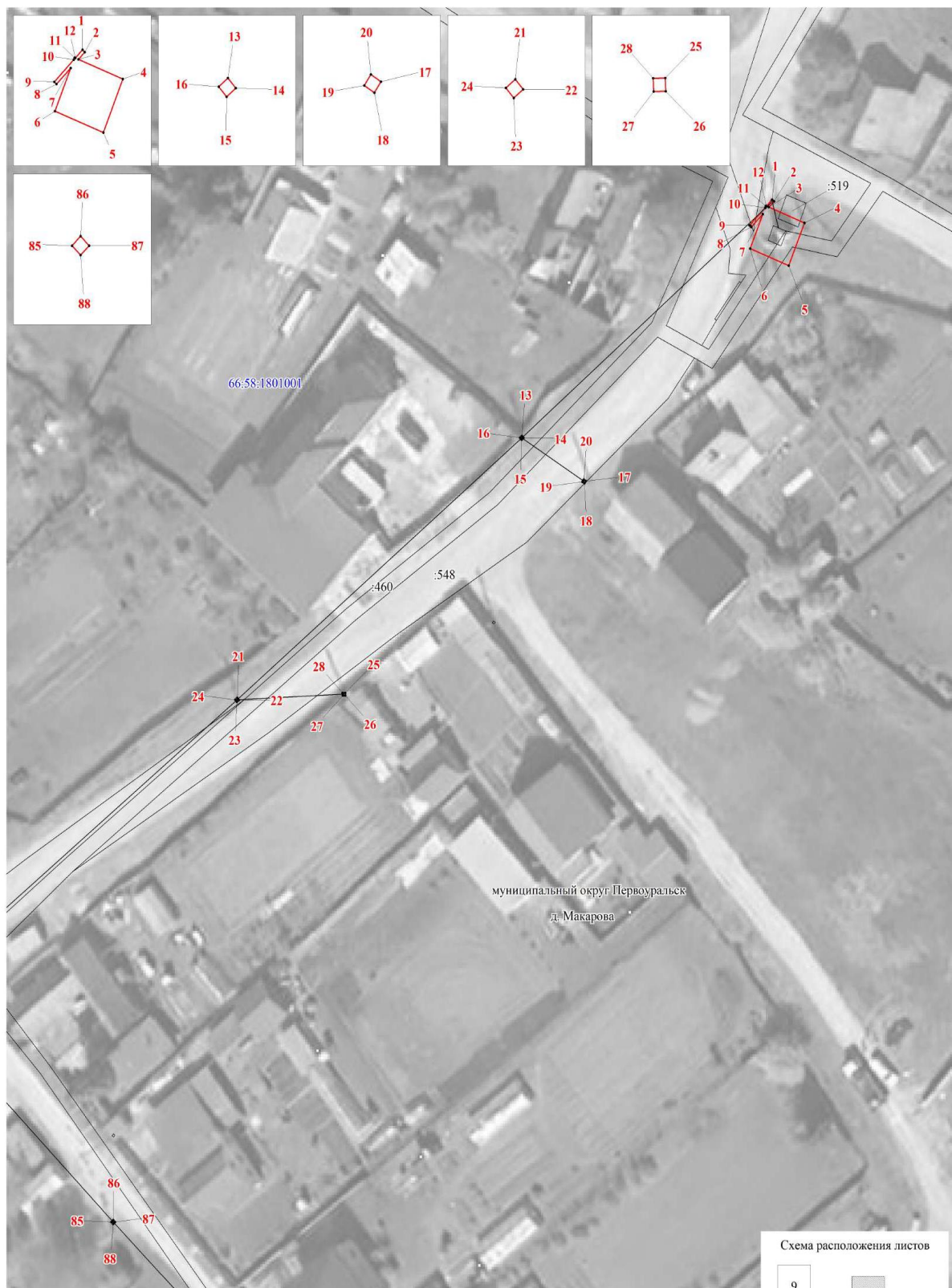
- -граница публичного сервитута
- -граница земельного участка, учтенного в ЕГРН
- -граница кадастрового квартала
- -ось линии
- 66:58:1801001 -номер кадастрового квартала

М 1:3000

Схема расположения листов

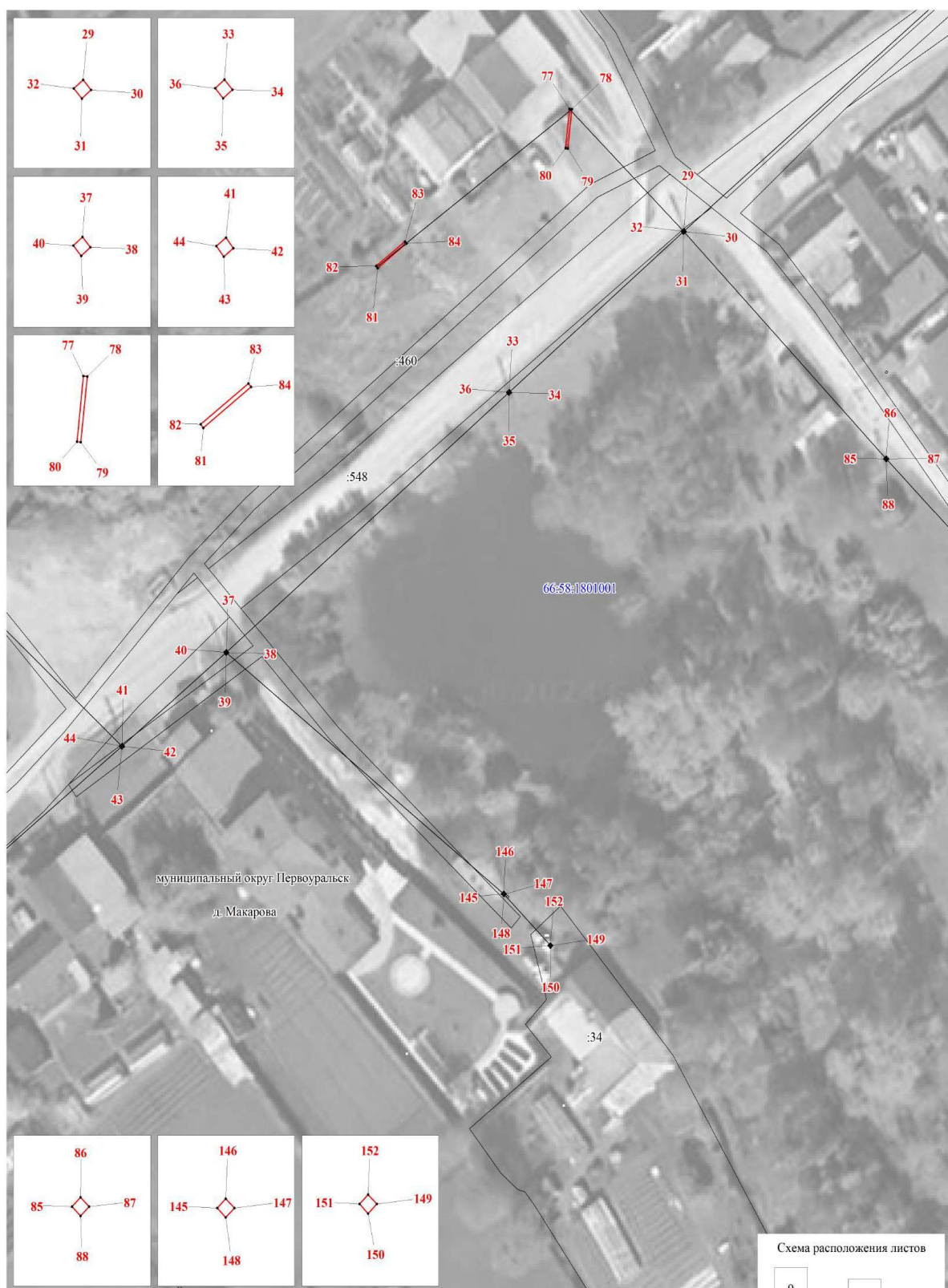


Публичный сервитут  
ВЛ-0,4 кВ Ф. ул.Сергиевская, литер: 13а  
Схема расположения границ публичного сервитута





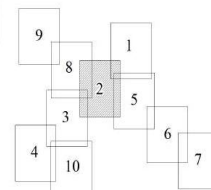
Публичный сервитут  
ВЛ-0,4 кВ Ф. ул.Сергиевская, литер: 13а  
Схема расположения границ публичного сервитута



Условные обозначения:

- граница публичного сервитута
- граница земельного участка, учтенного в ГКН
- граница кадастрового квартала
- + ось линии
- 66:58:1801001 — номер кадастрового квартала
- :548 — номер земельного участка, учтенного в ГКН

Схема расположения листов



М 1:500

Публичный сервитут  
ВЛ-0,4 кВ Ф. ул.Сергиевская, литер: 13а  
Схема расположения границ публичного сервитута

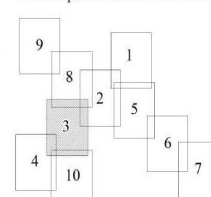
Лист 3



Условные обозначения:

- -граница публичного сервитута
- -граница земельного участка, учтенного в ГКН
- -граница кадастрового квартала
- -ось линии
- 66:58:1801001 -номер кадастрового квартала
- :548 -номер земельного участка, учтенного в ГКН

Схема расположения листов





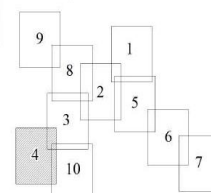
Публичный сервитут  
ВЛ-0,4 кВ Ф. ул.Сергиевская, литер: 13а  
Схема расположения границ публичного сервитута



Условные обозначения:

- -граница публичного сервитута
- -граница земельного участка, учтенного в ГКН
- -граница кадастрового квартала
- -ось линии
- 66:58:1801001 -номер кадастрового квартала
- :548 -номер земельного участка, учтенного в ГКН

Схема расположения листов



Публичный сервитут  
ВЛ-0,4 кВ Ф. ул.Сергиевская, литер: 13а  
Схема расположения границ публичного сервитута

Лист 5

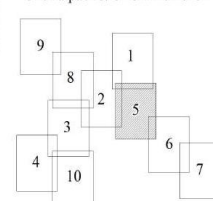


Условные обозначения:

- -граница публичного сервитута
- -граница земельного участка, учтенного в ГКН
- -граница кадастрового квартала
- -ось линии
- 66:58:1801001 -номер кадастрового квартала
- :548 -номер земельного участка, учтенного в ГКН

М 1:500

Схема расположения листов





Публичный сервитут  
ВЛ-0,4 кВ Ф. ул.Сергиевская, литер: 13а  
Схема расположения границ публичного сервитута

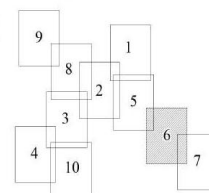


Условные обозначения:

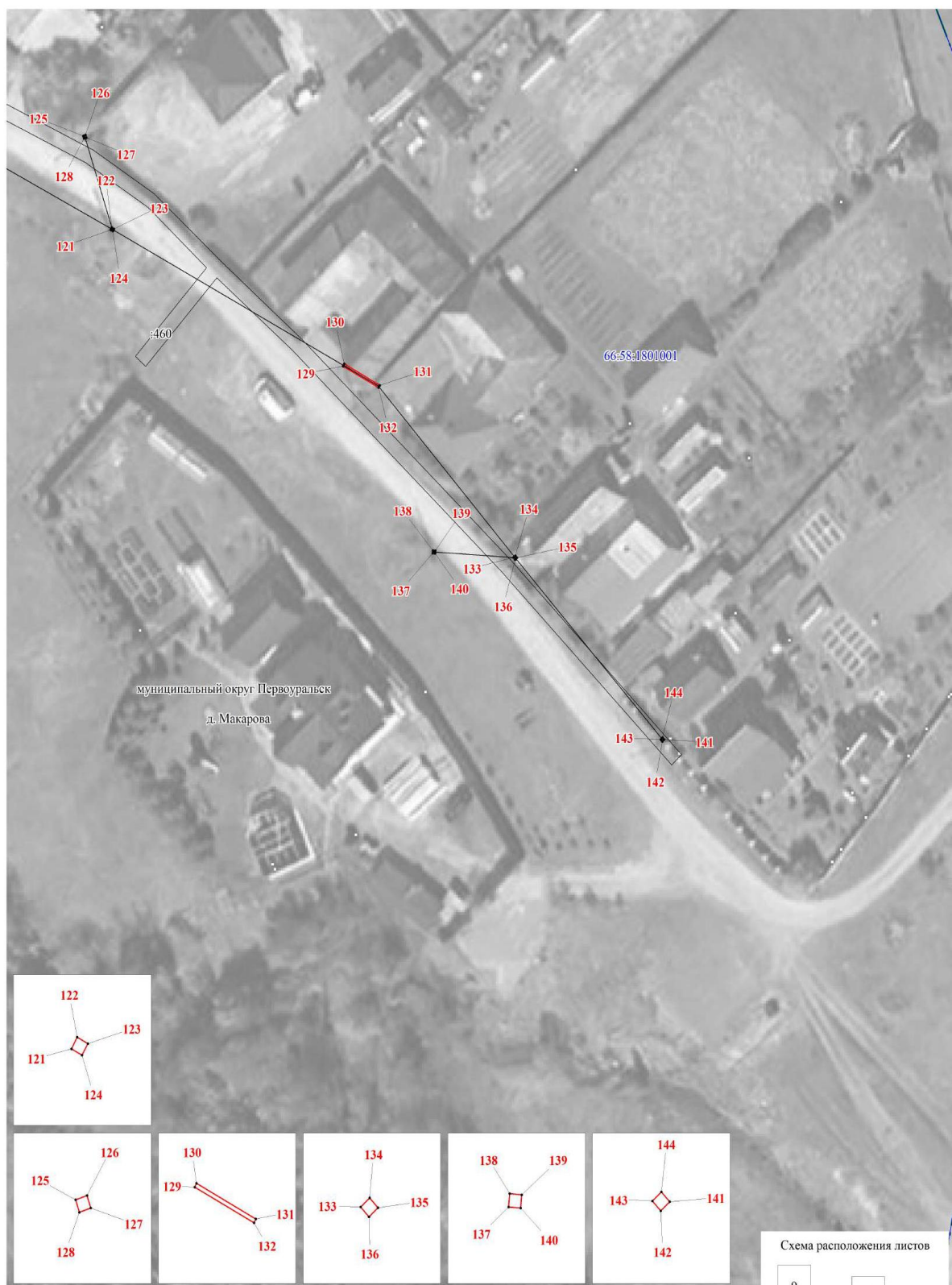
- граница публичного сервитута
- граница земельного участка, учтенного в ГКН
- граница кадастрового квартала
- ось линии
- 66:58:1801001 — номер кадастрового квартала
- :548 — номер земельного участка, учтенного в ГКН

М 1:500

Схема расположения листов



Публичный сервитут  
ВЛ-0,4 кВ Ф. ул.Сергиевская, литер: 13а  
Схема расположения границ публичного сервитута

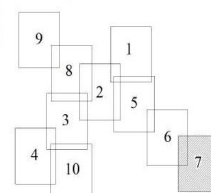


Условные обозначения:

- -граница публичного сервитута
- -граница земельного участка, учтенного в ГКН
- -граница кадастрового квартала
- -ось линии
- 66:58:1801001 -номер кадастрового квартала
- :548 -номер земельного участка, учтенного в ГКН

М 1:500

Схема расположения листов





Публичный сервитут  
ВЛ-0,4 кВ Ф. ул.Сергиевская, литер: 13а  
Схема расположения границ публичного сервитута

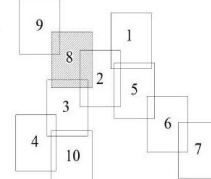
Лист 8



Условные обозначения:

- -граница публичного сервитута
- -граница земельного участка, учтенного в ГКН
- -граница кадастрового квартала
- -ось линии
- 66:58:1801001 -номер кадастрового квартала
- :548 -номер земельного участка, учтенного в ГКН

Схема расположения листов



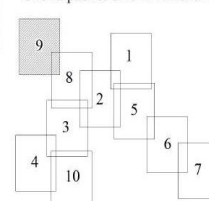
Публичный сервитут  
ВЛ-0,4 кВ Ф. ул.Сергиевская, литер: 13а  
Схема расположения границ публичного сервитута



Условные обозначения:

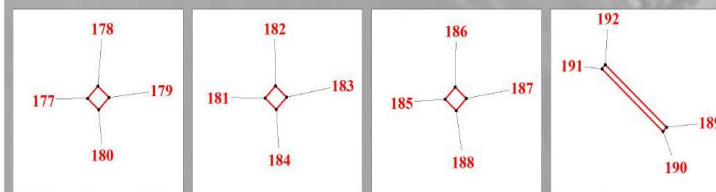
- -граница публичного сервитута
- -граница земельного участка, учтенного в ГКН
- -граница кадастрового квартала
- -ось линии
- 66:58:1801001 -номер кадастрового квартала
- :548 -номер земельного участка, учтенного в ГКН

Схема расположения листов



М 1:500

Публичный сервитут  
ВЛ-0,4 кВ Ф. ул.Сергиевская, литер: 13а  
Схема расположения границ публичного сервитута



М 1:500

Условные обозначения:

- -граница публичного сервитута
- -граница земельного участка, учтенного в ГКН
- -граница кадастрового квартала
- -ось линии
- 66:58:1801001 -номер кадастрового квартала
- :548 -номер земельного участка, учтенного в ГКН

Схема расположения листов

